

2020年11月30日  
東日本旅客鉄道株式会社  
千葉支社

## ～「わくわく ぞくぞく 京葉線」～

### 京葉バイサイドラインプロジェクト さらなる沿線価値向上の取り組みを推進します！

- 東日本旅客鉄道株式会社千葉支社では、2015年度より「選ばれる沿線ブランドの確立」を目指して、京葉線の沿線価値向上・魅力づくりを推進する「京葉バイサイドラインプロジェクト」を発足し、活動しております。
- 2020年度から「わくわく ぞくぞく 京葉線」を新しいコンセプトワードとし、さらに沿線を盛り上げるため様々な施策に取り組みます。

### 新ブランドコンセプトワード「わくわく ぞくぞく 京葉線」

わくわく  
ぞくぞく  
京葉線

KEIYO  
BAYSIDE LINE  
PROJECT

この沿線は、かつて海だった。  
そこに街ができ、たくさんのヒトやモノ、コトが集まってきた。  
歴史はそれほどないけれど、魅力的な施設やイベントがあり、  
日本を、世界をリードする企業や工場、物流拠点もある。  
ひと駅ひと駅に個性があり、伸びしろはまだまだある。  
世界はもっと近くなる。毎日をもっとおもしろくなる。  
海からの心地よい風を感じながら（時に強く吹きすぎるけれど…）、  
私たちは考えます。沿線に住む人、働く人、学ぶ人、訪れる人にとって、  
駅が、電車が、社員一人ひとりが、どうあるべきなのか。  
そして、地域の企業や自治体の方々とも繋がりながら、  
**わくわくする未来を、ぞくぞくとカタチにしていきたい**と思います。  
ぜひ皆さんと一緒に、これからはじまる、  
新しい京葉バイサイドエリアの未来づくりにご参加ください。

「京葉線の未来へ「わくわく」する期待感」、  
「新しいモノやコトを「ぞくぞく」生み出していきい」を含めて、  
新たなコンセプトワードを策定しました。新コンセプトとともに、  
スタートする京葉バイサイドラインプロジェクトにぜひ皆さまもご参加ください！

※ブランドロゴは現在作成中です。決定次第、別途お知らせいたします。

**募集期間を延長しました。**

### 京葉バイサイドラインプロジェクト 今後の取り組み

#### 1 京葉線で「ウェディングトレイン」を運行します

葛西臨海公園でウェディングを実施しているアウトドア・ウェディング Denim-デニム-（株式会社ゼットン）とコラボし、「ウェディングトレイン」を運行いたします。列車の最前部には新郎新婦が考えたオリジナルヘッドマークを掲出し、車内は、お二人の思い出や軌跡でいっぱい装飾した、特別な列車がゲストをお出迎えます。京葉線沿線の美しい景色を最大限に活かし、結婚式という記念すべき一日が更に特別な日になるよう、お二人の門出をスタッフ全員でお祝いします。

##### (1) 募集期間

2020年12月7日（月）～ 2021年~~2月28日（日）~~ 3月31日（水）

##### (2) 運行予定期間

2021年6月頃～2022年3月頃

##### (3) 使用車両

E233系4両または6両（団体専用臨時列車）

##### (4) 応募方法（インターネット限定）

アウトドア・ウェディング Denim-デニム-の公式サイトまたは、**京葉線ウェディング**で検索

<https://kasairinkaipark-denim.official-wedding.jp/page/3/>



## 2 新浦安駅初！「駅からコンサート<Christmas Version>」を開催します

東京学館浦安高校吹奏楽部とコラボし、「駅からコンサート」を開催します。素敵な音色をのせて、沿線にお住いのみなさまに京葉線全線開業 30 周年の感謝をお届けします。

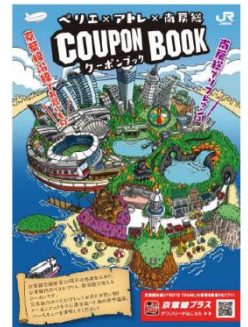
- (1) 開催日程：2020 年 12 月 19 日(土)
- (2) 開催時間：【1 回目】15:00(予定)から 20 分程度 【2 回目】16:00(予定)から 20 分程度
- (3) 開催場所：JR 新浦安駅コンコース

### <参考①> その他の取組み

#### 1 ペリエ×アトレ×南房総 「Go Shopping COUPON BOOK」をプレゼントします

京葉線の駅ビルのペリエ、アトレ及び今年開催した「パンの日」イベントでコラボした南房総市観光協会とタイアップし、ペリエ海浜幕張・検見川浜・稲毛海岸、アトレ新浦安の各店舗や南房総の観光施設等で使用できるお得なクーポンブックを 12 月 1 日(火)よりプレゼントします。

この機会にお得なクーポン券を使って沿線の駅ビルでのお買い物をお楽しみいただきながら、休日は房総方面へ足を延ばして新鮮な海の幸を堪能するなど美食巡りはいかがでしょうか。



#### 2 産直市「ちばのいち～ふなばし～」を開催します

京葉線沿線にある船橋市のふなばし産品ブランド協議会(事務局:船橋市商工振興課内)と連携した産直市を開催し、海浜幕張駅からその魅力を発信します。鱈<sup>すずき</sup>の加工品、コーヒー類、海苔類、小松菜や梨、ホンビノス貝等の素材を活かした加工品等、船橋市の魅力が込められた逸品の数々をぜひご堪能ください。

船えもん、チーバくん、駅長犬も登場し、会場を盛り上げます。

- (1) 開催期間：2020 年 12 月 1 日(火) ～ 6 日(日)
- (2) 営業時間：10:00 ～ 20:00
- (3) 開催場所：JR 海浜幕張駅改札外コンコース
- (4) 主催：東日本旅客鉄道株式会社、株式会社千葉ステーションビル
- (5) 運営：株式会社千葉ステーションビル
- (6) 協力：ふなばし産品ブランド協議会(事務局：船橋市商工振興課内)
- (7) 出店者：海光物産株式会社、

株式会社 Philocoffea (フィロコフィア)、  
株式会社飯塚海苔店、ふなばし産品ブランド協議会

※飯塚海苔店のみ 12 月 1 日(火)～ 4 日(金)の出店となります。



【開催場所】



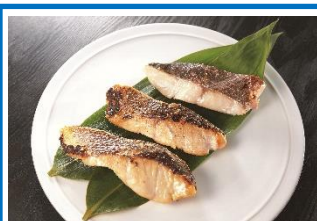
JR 東日本千葉支社  
マスコットキャラクター  
駅長犬(えきちょうけん)



ふなばしセレクション  
PR キャラクター  
目利き番頭 船えもん



千葉県マスコットキャラクター  
チーバくん



【海光物産株式会社】

傳左衛門と閻魔堂

江戸前すずきの香り焼き三昧

江戸前船橋産の新鮮なすずきを原材料にした西京漬、酒麴漬、寒風干しの 3 種類セットの商品で、重厚感のあるパッケージで贈り物に最適です。



【株式会社 Philocoffea

(フィロコフィア)】

RUDDER BLEND

(コーヒー各種)

バリスタの世界チャンピオン「粕谷哲」が監修した厳選コーヒーです。『JR 東日本おみやげグランプリ 2020』飲料部門賞を獲得しました。



【株式会社飯塚海苔店】

江戸前千葉海苔味比べ三撰

創業明治 45 年の長い歴史を持ち、千葉全域から美味しい海苔を仕入れて、歯切れと旨味で選別されたものを提供します。その他、フレーバー付きの様々な味を楽しめる海苔も販売します。



【ふなばし産品ブランド協議会】

黒酢米小松菜米麺

黒酢米(コシヒカリ)を使用したお米の麺に、船橋産の小松菜を使用した「小松菜パウダー」が練りこまれた、もちもち食感が特徴な米麺です。

※写真は全てイメージです。出店者・販売商品・営業時間は変更になる場合があります。

## <参考②> 京葉バイサイドラインプロジェクトとは ～沿線価値向上・魅力づくりの4つの方向性～

- (1) お客さま・地域の皆さまの笑顔の実現
- (2) 統一感のある沿線づくり
- (3) 利便性・快適性を追求
- (4) 各駅周辺の特性を活かした地域との連携

上記の4つの方向性のもと、沿線住民・お客さま・沿線自治体・沿線企業等とのつながりを大切にし、沿線の皆さま、また沿線外の皆さまに対しても「選ばれる京葉線」の実現を目指す取組みです。

「京葉バイサイドライン」とは・・・

東京湾に沿って千葉港エリアまで、文字通り東京と千葉をつなぐ京葉線をイメージして作成した造語です。

※対象となる区間は、東京・蘇我間、市川塩浜・西船橋間及び西船橋・南船橋間です。