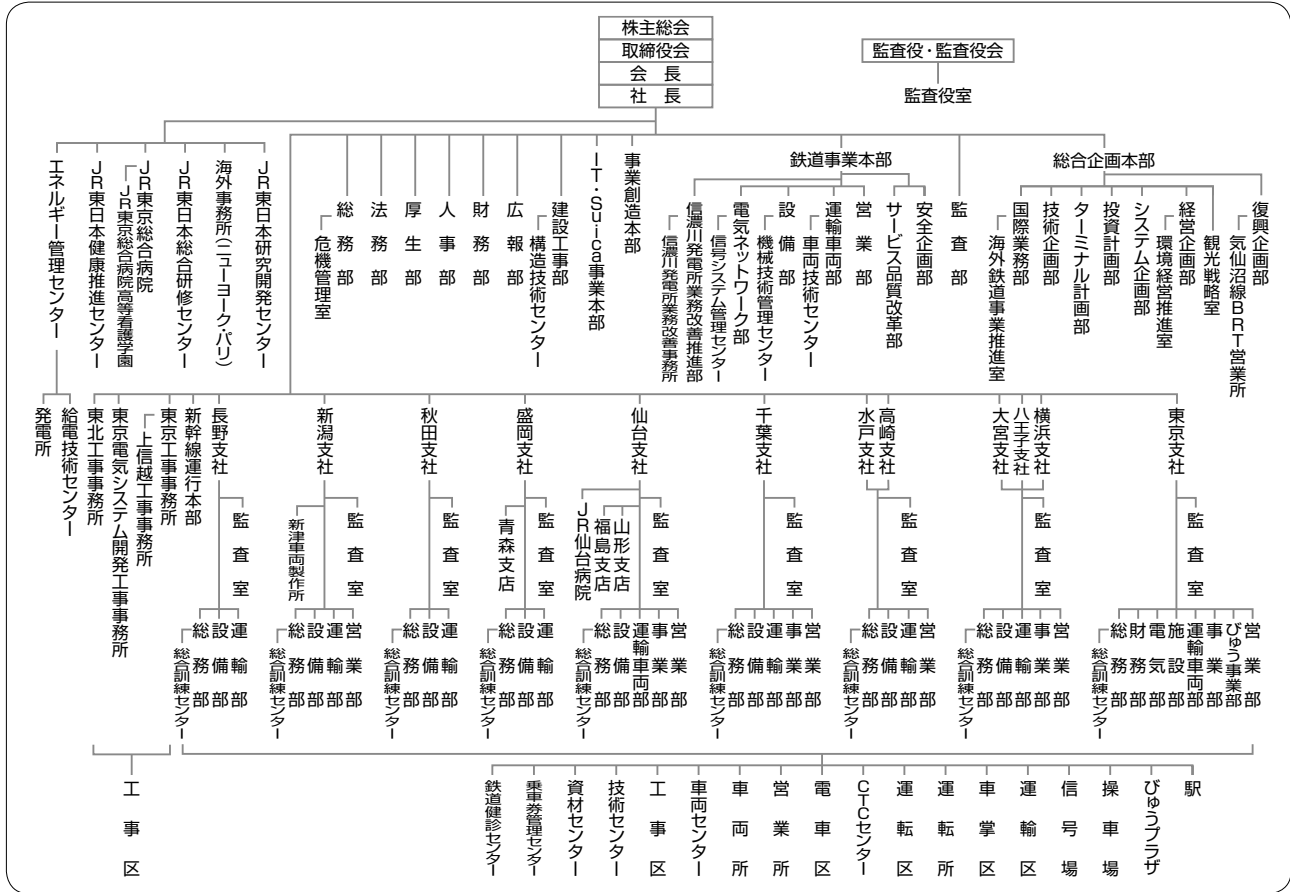


組織図



(2012年10月末現在)

事業所

本社	〒151-8578 渋谷区代々木二丁目2番2号	03-5334-1111
JR東日本研究開発センター	〒331-8513 さいたま市北区日進町二丁目479番地	048-651-2214
JR東日本総合研修センター	〒961-0888 白河市十三原道下1番地1	0248-31-2822
JR東日本総合病院	〒151-8528 渋谷区代々木二丁目1番3号	03-3320-2200
JR東日本健康推進センター	〒140-0005 品川区広町二丁目1番19号	03-3771-7520
エネルギー管理センター	〒151-8578 渋谷区代々木二丁目2番2号	03-5334-1013
東京支社	〒114-8550 北区東田端二丁目20番68号	03-5692-6024
横浜支社	〒220-0023 横浜西区平沼一丁目40番26号	045-320-2540
八王子支社	〒192-8502 八王子市旭町1番8号	042-627-6498
大宮支社	〒330-9555 さいたま市大宮区錦町434番地4	048-642-7401
高崎支社	〒370-8543 高崎市栄町6番26号	027-320-7111
水戸支社	〒310-0011 水戸市三の丸一丁目4番47号	029-227-5884
千葉支社	〒260-8551 千葉市中央区弁天二丁目23番3号	043-222-1001
仙台支社	〒980-8580 仙台市青葉区五橋一丁目1番1号	022-266-9611
JR仙台病院	〒980-8508 仙台市青葉区五橋一丁目1番5号	022-266-9671
山形支店	〒990-0039 山形市香澄町一丁目1番1号	023-622-8977
福島支店	〒960-8031 福島市栄町1番1号	024-522-1233

盛岡支社	〒020-0034 盛岡市盛岡駅前通1番41号	019-625-4011
青森支店	〒038-0012 青森市柳川一丁目1番1号	017-734-6734
秋田支社	〒010-0001 秋田市中通七丁目1番1号	018-832-5873
新潟支社	〒950-8641 新潟市中央区花園一丁目1番1号	025-248-5106
新津車両製作所	〒956-0032 新潟市秋葉区南町19番33号	0250-23-4904
長野支社	〒380-0927 長野市栗田源田窪992番地6	026-226-7555
新幹線運行本部	〒100-0005 千代田区丸の内一丁目9番1号	03-3240-9625
東京工事事務所	〒151-8512 渋谷区代々木二丁目2番6号	03-3379-4632
上信越工事事務所	〒370-8543 高崎市栄町6番26号	027-324-9360
東京電気システム開発工事事務所	〒151-8512 渋谷区代々木二丁目2番6号	03-3379-4642
東北工事事務所	〒980-8580 仙台市青葉区五橋一丁目1番1号	022-266-9663

〈海外事務所〉

ニューヨーク事務所	East Japan Railway Company New York Office One Rockefeller Plaza, Suite 1410 New York, N.Y. 10020 U.S.A. TEL: (1)-212-332-8686
パリ事務所	East Japan Railway Company Paris Office 3, rue du Faubourg St. Honoré 75008 Paris, FRANCE TEL: (33)-1-45-22-60-48

2012 会社要覧

発行 2012年11月

東日本旅客鉄道株式会社 広報部

●当要覧で使用したデータは、2011年度実績を中心としたものです。なお、四捨五入等してありますので、合計と内訳の計は必ずしも一致していません。

●当要覧の写真・図表等の無断転載は固くお断りいたします。
●本誌は、FSC認証紙を使用しています。
●インターネットでも、JR東日本についてお知らせしています。
<http://www.jreast.co.jp>