

Let's go to drive!



WEB版パンフレット

駅レンタカーで ラクラクおでかけMAP

軽井沢

福島

越後湯沢

列車を降りてすぐの「駅レンタカー」がとっても便利

東日本エリアにある「駅レンタカー」3営業所より、
地元をよく知る営業所のスタッフが
おすすめのドライブコースをつくりました！
楽しく無駄なく！
「駅レンタカー」の旅♪

おトクなレンタカーのご案内

えきねっと+駅レンタカー neo

えきねっと+駅レンタカープラン neoで
駅レンタカーをご利用ならえきねっと「JRきっぷ」
(チケットレス・指定席)ご利用分の

10%の
JRE POINTを付与



詳しくはコチラ

えきねっととは

全国の新幹線・JRの特急列車の指定券(普通車・グリーン車・グランクラス)・自由席券をパソコン、
スマートフォン等(一部列車のみ)からお申込みいただける便利でおトクなサービスです。

※ご利用には「えきねっと」への会員登録が必要です(会員登録無料)

詳しくはホームページをご覧ください。 えきねっと 検索 www.eki-net.com



KARUIZAWA AREA 軽井沢エリア



おすすめモデルコース

さわやかな高原の避暑地をめぐる旅

イチオシ SPOT

1 白糸の滝



MAPCODE 292 851 741*58

高さ3m、幅70mと連なる、滝壺を囲むように湾曲した珍しい幅広の滝は、全国でも珍しい光景。

無料 あり

2 軽井沢コモングラウンズ



MAPCODE 292 610 419*71

書店をはじめ、カフェや雑貨、デリ、ワイン、燻製のお店などが集まる緑に囲まれた複合施設です。

店舗による 火曜日※店舗による あり

4 八風温泉

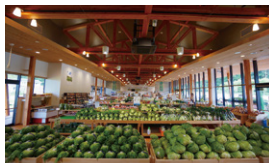


MAPCODE 292 433 847*20

三大美人泉質とも呼ばれる「炭酸水素塩泉」の湯で、四季折々の景色が楽しめる露天風呂も人気です。

10:00~22:00(最終受付 21:15)年中無休※メンテナンス休館あり 大人1,500円、子供750円 ※繁忙期特別料金あり あり

5 軽井沢発地市庭



MAPCODE 292 521 879*24

軽井沢で育ったみずみずしい朝採れ野菜を中心に安全で新鮮な野菜が並ぶ直売所です。

9:00~17:00(冬期短縮あり) 冬期:水曜日、通常期:無休※年末年始休業・臨時休業あり 店舗による あり



イチオシ グルメ



3 かまど炊きご飯 御厨

薪をくべたかまどで炊いたお米と地元の食材をつかったランチやおそばをいただける昔懐かしい食事処。

イチオシ お土産



6 Bon Okawa 軽井沢チョコレートファクトリー

厳選したベルギー産チョコレートを使用した風味ゆたかなスイーツはお土産にもぴったりです。

観光情報はHPをCheck▶

〈一般社団法人 軽井沢観光協会〉 <https://karuzawa-kankokyokai.jp>

FUKUSHIMA AREA
福島エリア



おすすめモデルコース

猪苗代湖畔を遊び尽くす冒険の旅

イチオシ SPOT

1 猪苗代観光船



MAPCODE 413 080 208*71

日本で4番目の広さを誇る猪苗代湖を巡る約30分のクルーズを楽しめます。

■ 9:30~16:00 ※運航状況や出航時間は公式HP・SNSでご確認ください
 ■ 火曜日(年末年始は別途) ■ 一般1,500円、小学生750円 ■ あり

3 アクアマリンいなわしろカワセミ水族館

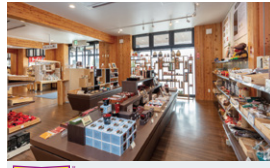


MAPCODE 413 234 039*45

ふくしまの湖沼群の生き物たちの展示を見られるほか、釣りなどのワークショップを体験できます。

■ 開館時間/冬期:9:30~16:00、通常期:9:30~17:00(最終受付は閉館時間の30分前) ■ 年中無休 ■ 一般700円、小・中学生300円、未就学児無料 ■ あり

2 道の駅 猪苗代



MAPCODE 413 148 128*36

お土産選びや地元食材をいただけるお食事処も完備した猪苗代磐梯高原観光の拠点です。

■ 9:00~18:00、レストラン10:30~16:00 (LO.15:30) ■ 年中無休 ■ 店舗による ■ あり

4 世界のガラス館 猪苗代店



MAPCODE 413 144 131*47

世界中のガラス製品などを集めたガラス館を中心に体験工房、醸造所などを併設した複合施設。

■ 9:30~17:00(季節変動あり) ■ 年中無休 ■ 全館無料 ■ あり



イチオシグルメ



2 猪苗代そば

昔ながらの祝宴のメニューを忠実に再現した「祝言そば」や地粉を使ったそば店などが人気です。

イチオシお土産



2 赤べこ

古くから子どもの魔除けとしても用いられてきた赤牛のフォルムが可愛い会津地方の郷土玩具。

観光情報はHPをチェック ▶

◀(一般社団法人 猪苗代観光協会) <https://www.bandaisan.or.jp>

ECHIGOYUZAWA AREA
越後湯沢エリア



おすすめモデルコース

新潟・南魚沼の大自然と出会う旅

イチオシ SPOT

1 金城山 雲洞庵



MAPCODE 417 092 246*36

上杉家所縁の禅寺。法華経が一石一字埋められた参道の石畳を踏み締め参拝すると御利益があるそう。

■ 拝観時間/冬期:9:30~16:00、4月~11月:9:00~17:00 ■ 毎週水曜(祝日等除く) ■ 大人300円、小学生100円 ■ あり

3 清津峡



MAPCODE 253 195 310*67

トンネルを抜けた先に現れる峡谷は、日本三大峡谷の名にふさわしいダイナミックな絶景です。

■ トンネル開坑時間/冬期:9:00~16:00(最終受付15:30)、通常期:8:30~17:00(最終受付16:30) ■ 年中無休(天候により臨時休坑あり) ■ トンネル入坑料/大人1,000円、小・中学生400円、未就学児無料 ■ あり

2 まつだい「農舞台」

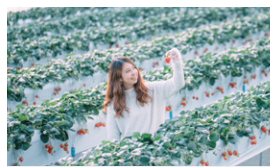


MAPCODE 298 179 365*35

ARTと食と農をテーマにした里山のフィールドミュージアムの拠点施設です。

■ 開館時間/10:00~17:00(最終入館16:30) ■ 休館日/火・水曜日(祝日を除く) ■ 一般600円 ■ あり

5 湯沢いちご村



MAPCODE 253 084 124*78

冬のハウスで育った甘くて大きないちごを、みんなで摘み取ってお持ち帰りできます。

■ 1月営業開始日~6月末 ■ 開園時間/10:00~16:00(最終受付15:30) ■ 不定休 ■ 入園料300円+各コース料金 ■ あり



イチオシグルメ



4 道の駅 南魚沼

「今泉記念館」「四季味わい館」「憩いの広場」からなる観光施設で、南魚沼の食や文化を楽しめます。

イチオシお土産



6 駒子もち億萬屋

求肥で餡を包み、きな粉でまぶした、川端康成の「雪国」のヒロイン駒子に因んだ湯沢銘菓です。

観光情報はHPをチェック ▶

◀(一般社団法人 湯沢町観光まちづくり機構) <https://www.e-yuzawa.gr.jp>

