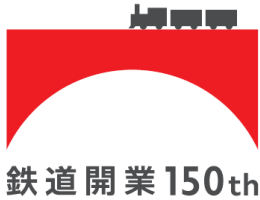




5TH ANNIVERSARY
四季島
TRAIN SUITE SHIKI-SHIMA



「TRAIN SUITE 四季島」
運行5周年・鉄道開業150年記念
2泊3日コース

2022.10
東京・新潟・山梨

2017年5月1日に「TRAIN SUITE 四季島」が運行開始し、今年で5周年を迎えます。支えていただいた皆さまへの感謝の気持ちを込めて、東京ステーションホテルでの前夜祭と鉄道の歴史を感じていただける東京駅特別見学が付いた記念コースをご用意いたしました。

※10月29日(土)からの四季島の行程は、10月・11月の1泊2日コース(山梨)と同内容となります。

2022年10月28日(金)－10月30日(日)

- [1日目] 東京
- [2日目] 新潟
- [3日目] 山梨



「TRAIN SUITE 四季島」運行5周年・鉄道開業150年記念 2泊3日コース

東京駅特別見学 ～ 東京ステーションホテル前夜祭 ～ 1泊2日コース(山梨)

1日目
10月28日(金)

東京ステーションホテル
現地集合

東京駅特別見学・出発前夜祭イベント・夕食

東京ステーションホテル泊



東京駅特別見学(15:30頃～)

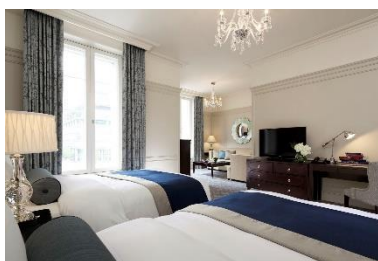
1872年10月14日に日本で鉄道が開業し、今年で150年を迎えます。これを記念して、このコースでは、100年以上の歴史を誇り、日本の玄関口である東京駅の特別見学を実施します。普段は訪れることの出来ないエリアなどを、「TRAIN SUITE 四季島」のための特別な見学行程にてご覧いただき、「鉄道の旅」への造詣を深めていただきます。

※東京ステーションギャラリー 鉄道開業150周年記念展の鑑賞付



出発前夜祭イベント(18:00頃～ *17:30開場)

四季島乗車の旅の前夜は、国指定重要文化財である東京駅・丸の内駅舎の中に位置し、上質で洗練された格式高いホテル「東京ステーションホテル」にてウェルカムパーティーを開催いたします。四季島のテーマ曲の作曲家・佐藤直紀さんのトークとあわせ、ピアノ演奏などを満喫いただくとともに、お料理は一夜限りで「TRAIN SUITE 四季島」初代総料理長 岩崎均がこの日の為に腕を振ります。四季島車内でも一緒するトレインクルーも登場し、前夜祭に花を添えます。



ジュニアスイートツイン



パレスサイドスーペリアツイン

東京ステーションホテル

初日のご宿泊は、東京駅直結の東京ステーションホテルをご案内します。

【四季島スイート・デラックススイートのお客さま】

ジュニアスイートツイン ●部屋の広さ:58㎡

【スイートのお客さま】

パレスサイドスーペリアツイン ●部屋の広さ:40㎡

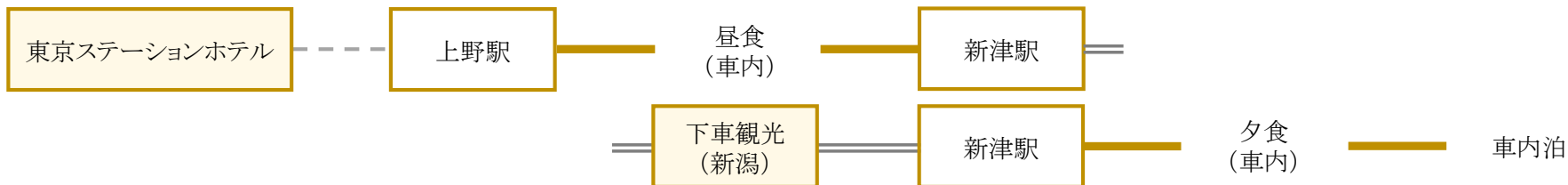
共通のご案内

- 部屋タイプ:洋室(ベッド)
- バス・トイレ付
- アクセス:東京駅丸の内南口直結
※全室禁煙です。

— 徒歩

※行程は2022年3月現在の情報です。
※掲載中の写真はすべてイメージです。

2日目
10月29日(土)



昼食 中華
中国意境菜 白燕

舌だけでなく目でも楽しい中華料理を、本場香港や北京で修業を積んだシェフがご提供いたします。新鮮な素材の厳選から盛り付けの見た目までこだわり抜いた一皿をご堪能ください。



下車観光:新潟
燕喜館

江戸時代半ばから明治時代中期にかけ北前船の寄港地となり、港町として大きく発展した新潟。この旅では新潟三大財閥の一つと言われた齋藤家の本邸の接客部分を移築した「燕喜館」にて、古町芸妓の舞を鑑賞いただきます。



夕食 フレンチ
「TRAIN SUITE 四季島」総料理長 佐藤 滋

「TRAIN SUITE 四季島」の総料理長 佐藤滋による、東日本の食材を存分に味わえるフレンチディナーをお楽しみください。

3日目
10月30日(日)



朝食 フレンチ
フレンチダイニング 竜

各お席から日本庭園を望むゆったりとしたお座敷で、地元山梨の野菜や食材を使った洋朝食をお召し上がりください。



下車観光:塩山
勝沼のワイナリー

古くからぶどうの郷であった山梨は、日本のワイン産業発祥の地でもあります。この旅では勝沼のワイナリーを訪れ、「日本ワイン」を生み出してきた歴史や「甲州」というテロワールにこだわる造り手の誇りに触れていただきます。



昼食 和食
割鮮 岡

新鮮な食材に丁寧なひと手間を加え、さらにおいしく引き立てる、こだわりが込められた「岡」の日本料理をお楽しみください。