

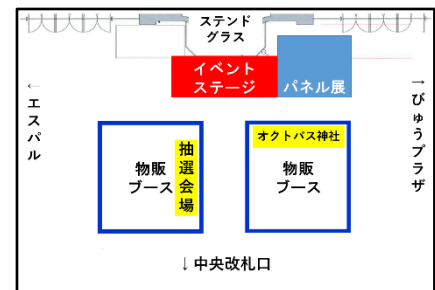


2020年1月17日  
JR東日本 仙台支社

## 「南三陸町福興市 2020 in 仙台駅」を開催します！

JR東日本グループでは、南三陸町への誘客を目的としたフェアを開催します。8回目となる今回は、過去最多の全13社が出店し水産加工品等を販売するほか、南三陸町の豊かな自然にスポットを当てたパネル展を実施し、南三陸町の魅力をお届けします。

- 1 日時：2020年1月31日（金）～2月2日（日）  
10：00～20：00 ※2日（日）は19：00まで
- 2 会場：仙台駅2階 スタンドグラス前
- 3 主催：宮城県南三陸町、東日本旅客鉄道株式会社
- 4 共催：一般社団法人南三陸町観光協会
- 5 内容



(1) 物販ブース（運営者：JR東日本東北総合サービス株式会社）

〈スタンドグラス前 会場図〉

全13社（仙台駅初出店4社）が出店し、水産加工品や雑貨など約250品目を販売します。

〈本イベント主な初登場商品〉

			
<p>【アワビのアヒージョ】</p>	<p>【牡蠣天井弁当】</p>	<p>【あい茶】</p>	<p>【DELAWARE SPARKLING 2019】</p>
<p>南三陸町産アワビを100%使用。南三陸の浜のお母さんたちの手作り缶詰。</p>	<p>肉厚でぷりぷりとした南三陸町産の新鮮な牡蠣を贅沢に使用した天井弁当。</p>	<p>南三陸町の「田東山」の中腹で、無農薬で育てた藍のみでつくったお茶。</p>	<p>完熟前と、完熟したブドウをブレンドし、シャープな酸味と柑橘系の優しい香りのワイン。</p>

(2) 受験生応援ブース

「置くと」（試験に）「パス」で合格祈願！

物販ブース内に、オクトパス君の赤&金のブロンズ像とオクトパス神社を設置するほか、絵馬の販売を行います。受験生が志望校合格などの願いを書いた絵馬は、フェア終了後、南三陸町の入谷八幡神社へ奉納いたします。

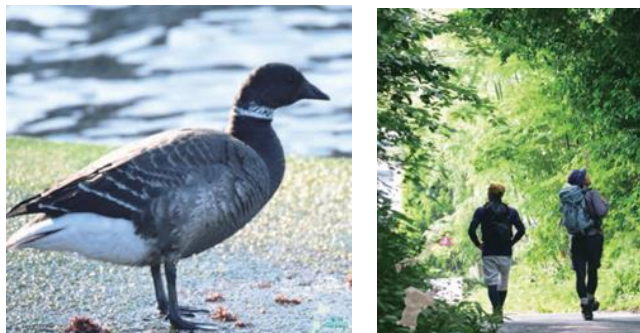


〈展示イメージ〉

(3) 「森里海ひと いのちめぐるまち南三陸」パネル展

自然と共生するまちづくりを進める南三陸町の魅力をお伝えします。

<パネル写真イメージ>



(4) お買物抽選会

期間中、物販ブース内にて 500 円（税込）お買い上げ毎に 1 枚抽選券を配布します。

抽選会場で抽選券を 3 枚提示すると、1 回抽選いただけます。

<景品内容>

特賞	南三陸町カタログギフト	2 名
1 等	南三陸町商品券	3 名
2 等	本干しわかめ&味噌セット	15 名
3 等	南三陸米 1kg	30 名
4 等	南三陸島めぐりクッキー	150 名

※各日、先着 500 名さまで無くなり次第終了となります。

(5) セレモニー

日 時：2020 年 1 月 31 日（金） 10：00～

内 容：主催者ご挨拶

むすび丸&オクトパス君による観光PRとノベルティ配布

※イベントは予告なく、変更となる場合があります。

<昨年の様子>

