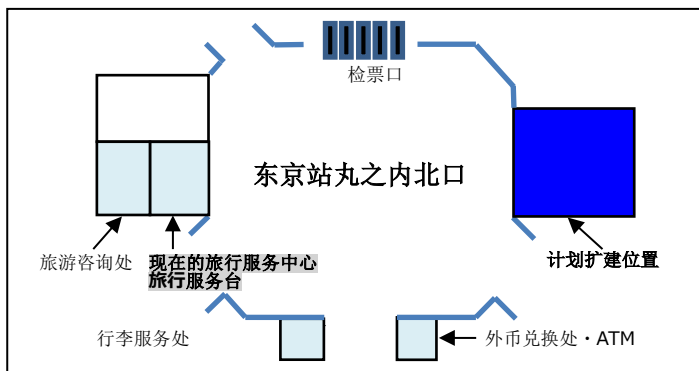


关于扩建东京站“JR 东日本旅行服务中心” ～增设为访日外国游客服务的窗口～

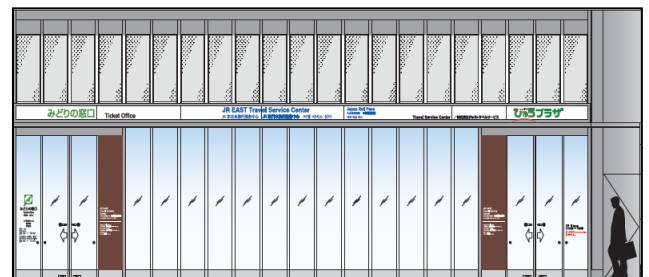
随着近年访日外国游客的增加，使用“日本铁路通票”等的外国游客也不断增多。为满足这一需求，本公司将扩建东京站“JR 东日本旅行服务中心”，增设更多能为外国游客服务的窗口。
本公司将完善访日外国游客的接待体制，为游客在日本享受舒适愉快的“铁路之旅”提供帮助。

1. 扩建概要

本公司会就现有的东京站“JR 东日本旅行服务中心”进行店铺扩建，将同在丸之内北口圆顶内的“东京站旅行服务中心（View Plaza）（丸之内北口）”和“JR 售票处（Midori-no-madoguchi）”改建变更为让外国游客也能利用的服务窗口（旅行服务台）。



【外观示意图】



2. 扩建部分的服务内容等

- 营业开始预定日 2016年6月1日（星期三）
- 营业时间 8：30～19：00（星期六、节假日至17：00）※全年无休
（目前店铺部分7：30～20：30）
- 提供服务 “日本铁路通票”的兑换，本公司访日游客用通票的兑换和销售，
其他 JR 车票类、日本国内旅行商品等的销售
※日本国内旅行商品的销售时间为工作日 11：00～19：00
- 增设窗口数 7 个窗口（目前店铺部分共 3 个窗口，扩建后合计为 10 个窗口）
- 运营公司 JR EAST VIEW Travel Service Co., Ltd.

JR 东日本旅行服务中心的详细信息请浏览以下网页。

http://www.jreast.co.jp/sc/customer_support/index.html