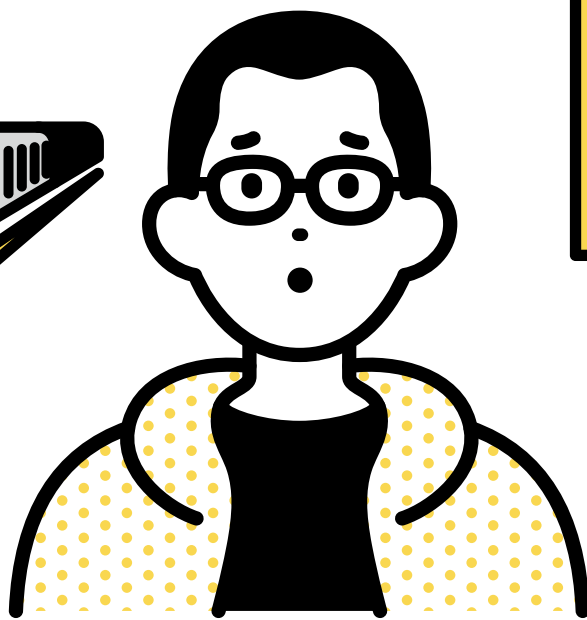
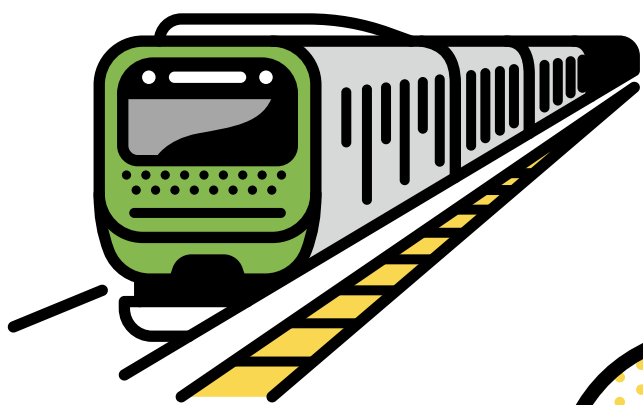


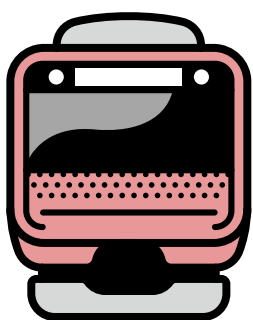
◀ 目次 (INDEX) に戻る

乗っている列車が止まってしまいました。
運転再開するまで待つしかないのですか？

目的地に向かう別の方法はありますか？



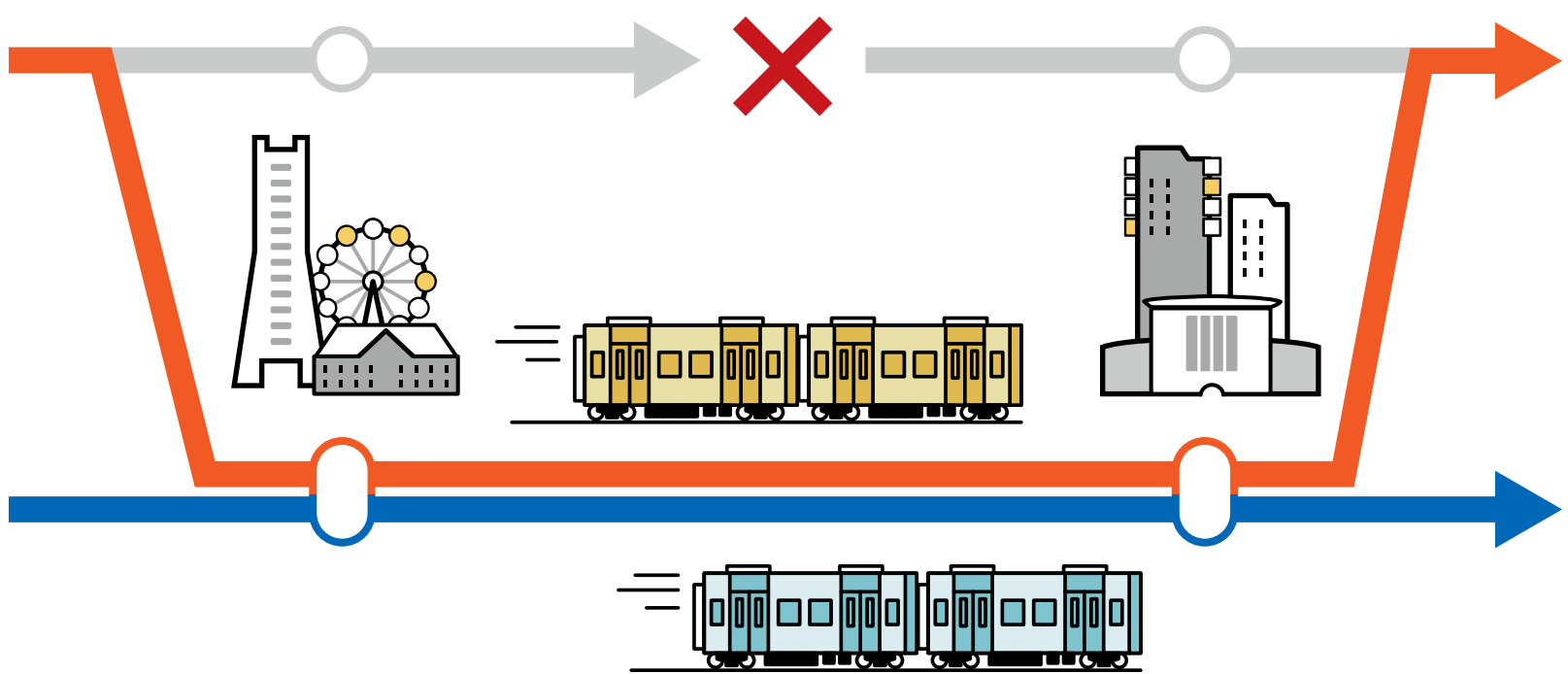
列車が運転を見合わせた場合は、早期の運転再開はもちろんのこと、**お客さまへの影響を可能な限り最小限に抑えるための取組みや、目的地までの振替輸送のご案内も行っています。**



運転見合わせ時にお客さまへの影響を最小限に抑える取組み

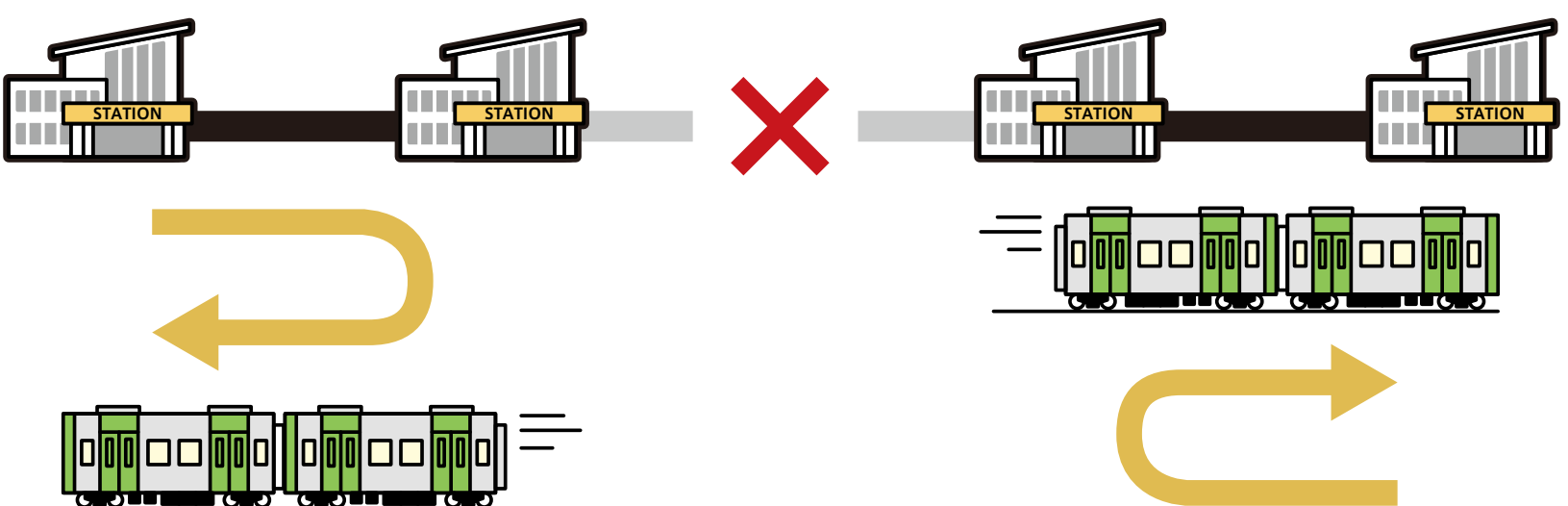
別の線路を使用した運転

路線が並行する一部区間では、別の路線を共用することで、影響を最小限に抑える手配を行っています。



折返し運転

折返しが可能な駅にて、速やかに折返し運転を実施し、運転見合わせ区間を可能な限り減らすことで、影響範囲が最小限となるよう努めています。

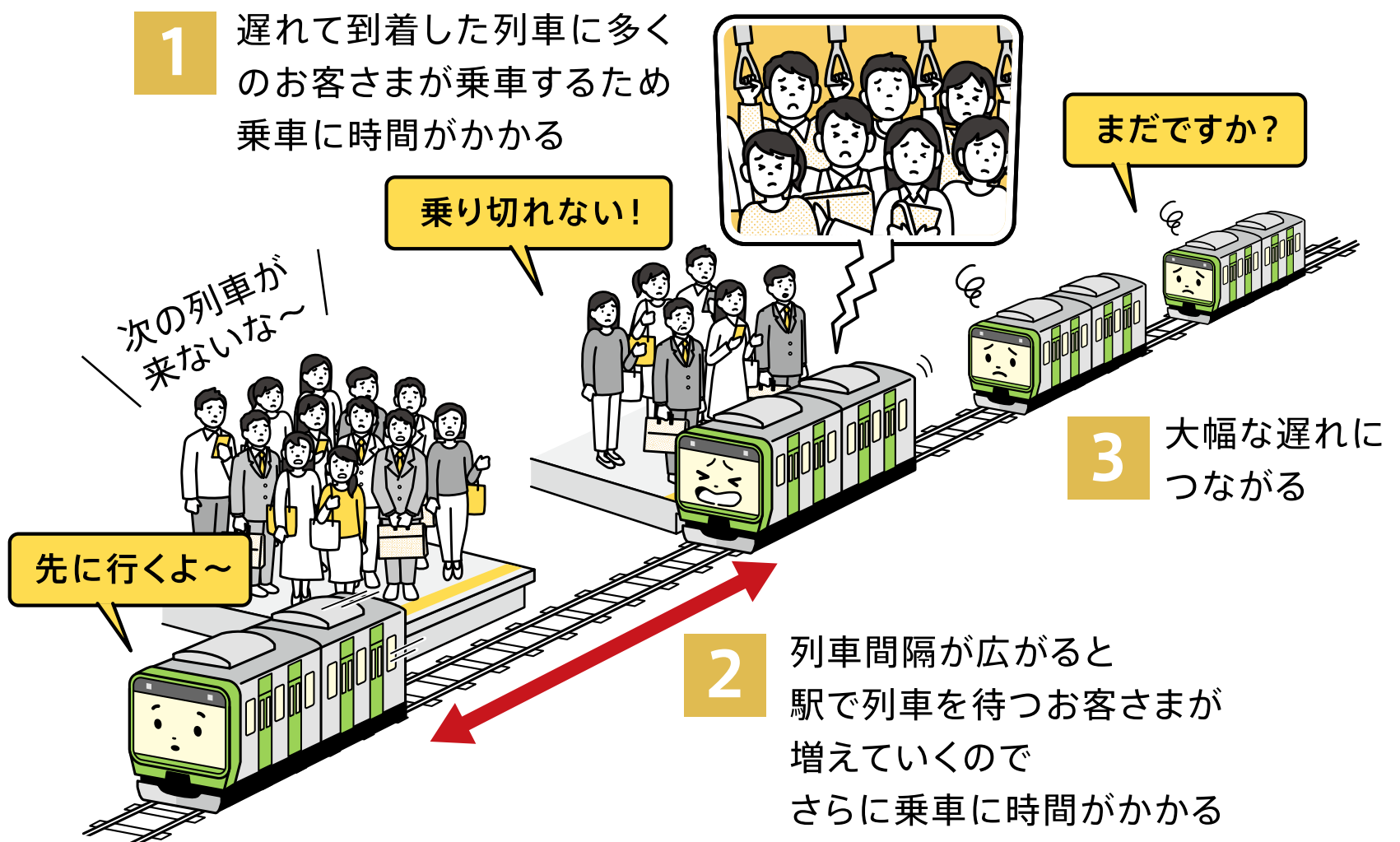


◀ 目次 (INDEX) に戻る

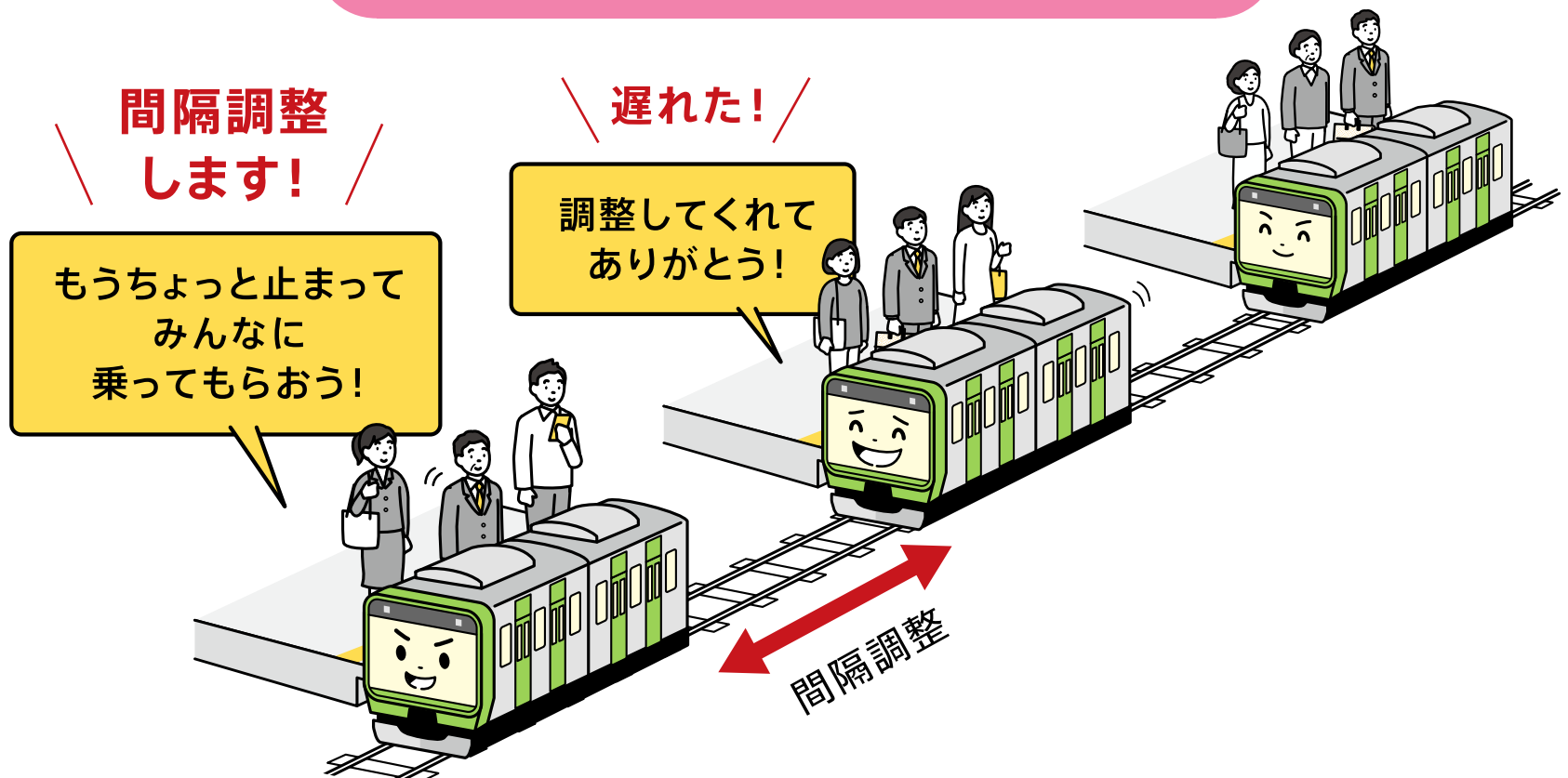
運転間隔の調整

一時的に運転を見合わせた際に、先を走る列車との運転間隔が広がることで後続列車に混雑が発生します。そのため、運転間隔を調整することで後続列車に混雑が集中しないように努めています。

運転間隔を調整しないと



運転間隔を調整すると



◀ 目次 (INDEX) に戻る

振替輸送とは

振替輸送は、すでにお持ちの乗車券区間で輸送障害が発生した場合、指定された他の鉄道会社等の経路により、う回して目的地までご利用いただける仕組みです。

○ 対象となる乗車券

定期券の区間内



定期券

きっぷ・回数券の区間内

きっぷ

回数券

※おトクなきっぷも含む

✕ 対象とならない乗車券

IC乗車券のチャージ残高

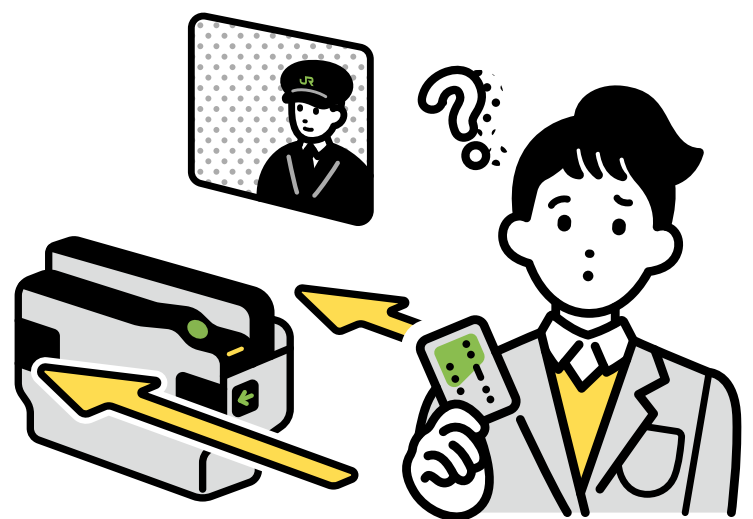


※IC定期券の有効区間外を含む

定期券・きっぷ・回数券の
区間外

う回される路線で運賃・料金をお支払いの上ご利用ください。

振替輸送を利用する時、
Suica定期券は
改札機にタッチして通れば
いいのですか？



振替輸送で他の鉄道会社を
ご利用になる場合は、係員
のいる改札で乗車券類を
見せてお通りください。

◀ 目次 (INDEX) に戻る

JR線が止まったら他のどの鉄道会社の列車にも乗れますか？

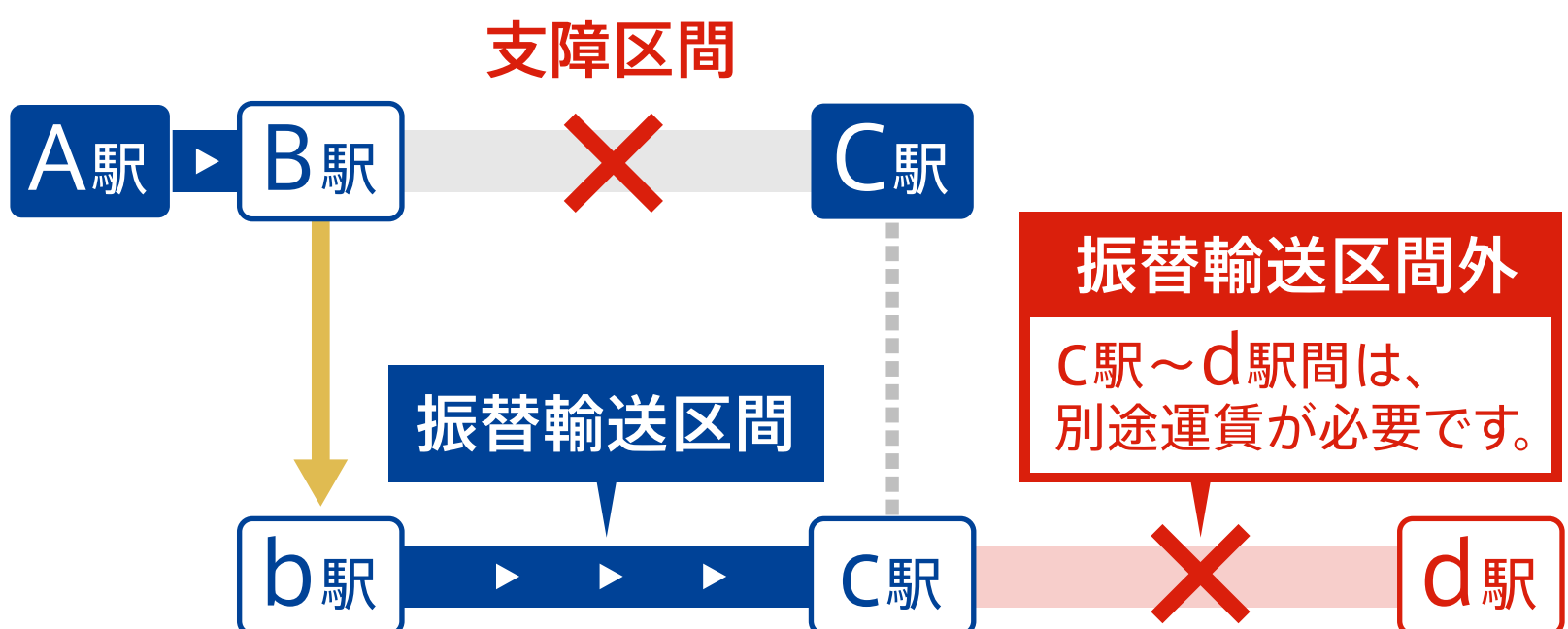


運転を見合わせている線区やお手持ちの乗車券区間によって、利用できる鉄道会社・路線は異なります。

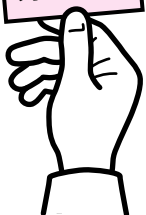
振替輸送の対象となる路線につきましては、運行情報やホームページ等でご確認ください。

例 お客さまがお持ちの乗車券区間

A駅～C駅



乗車券



乗車券を係員にご呈示ください。

乗車券



乗車券を係員にお渡しください。
定期券は係員にご呈示ください。

◀ 目次 (INDEX) に戻る

まだ駅に列車が到着していないのに
途中で止まってしまいました...

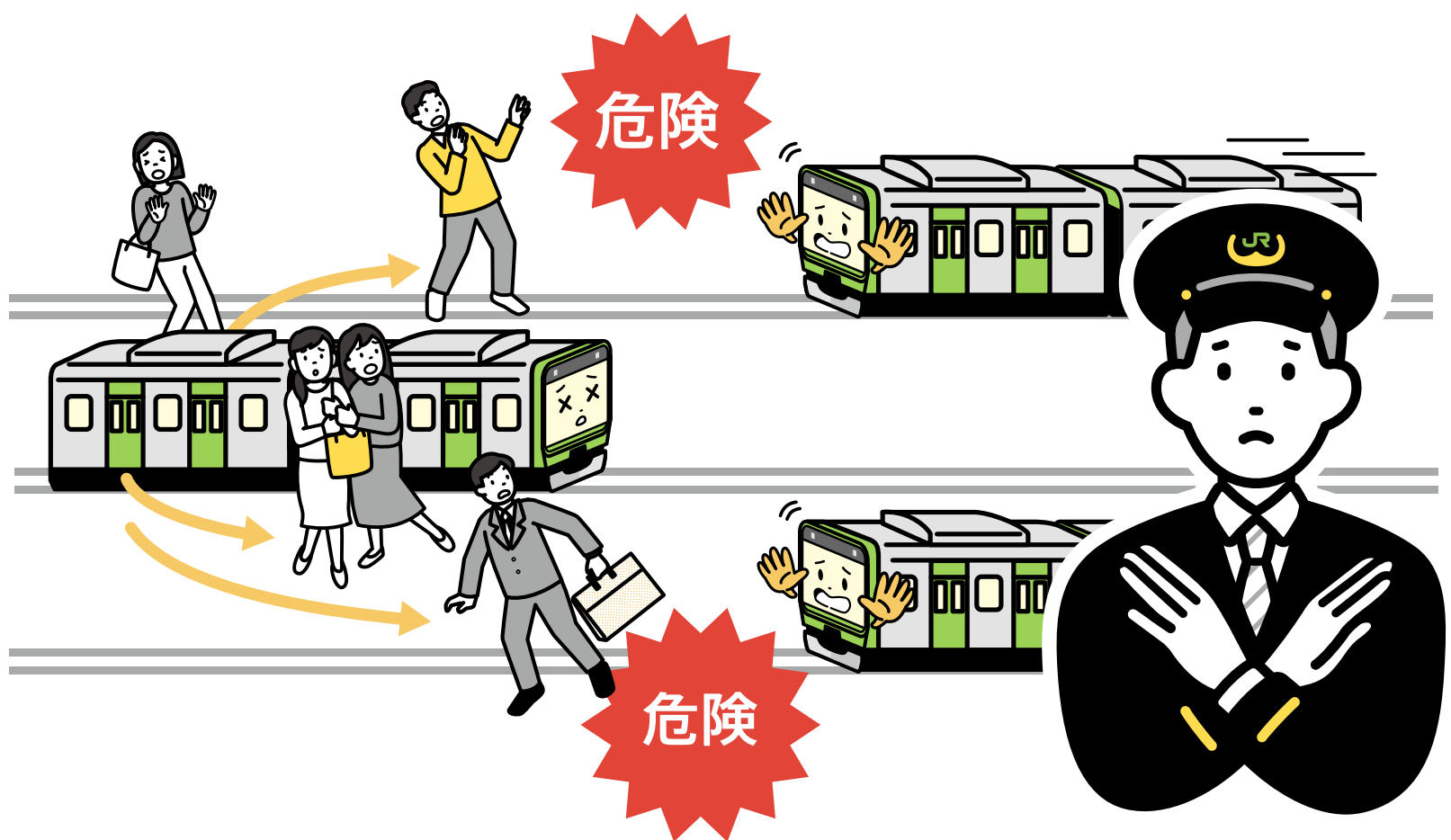
車内放送で「絶対に線路に降りないで」
と言ってるけどなぜですか？



多くの列車が走行しており、**線路内は危険**
なためです。お客さまにはご不便をおかけしますが、
そのままお待ちください。



線路の中には危険がいっぱい



駅間での長時間の停車が見込まれる場合は、周囲の列車が全て停止し安全であることを確認した上で降車をご案内します。その際は係員の指示に従って行動してください。

緊急時に備え訓練を実施しています

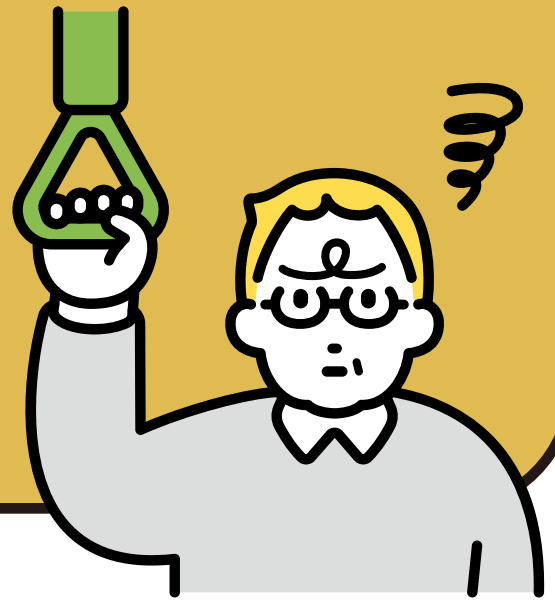
当社では、お客さまが安全な場所に避難できるよう、実際の車両を使用した降車誘導訓練を行っています。



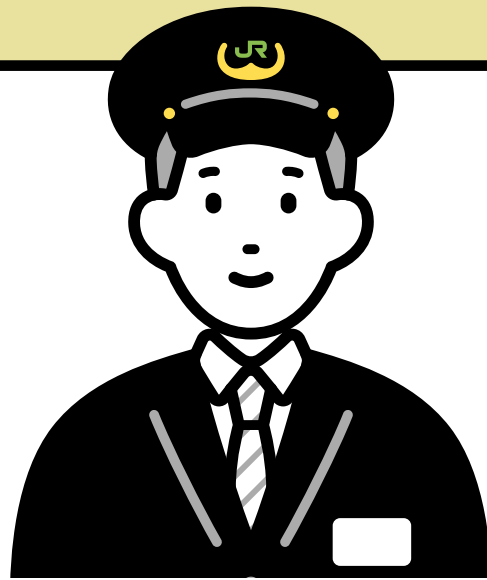
▲ [目次 \(INDEX\) に戻る](#)

いつもJRは「安全確認」と言っていて
運転を見合わせている！

安全確認って、一体
何をしているんですか？



主に駅で非常停止ボタンが押された場合や、周辺
の列車から緊急停止を知らせる無線を受信した際
等、**原因の特定**や、対応終了後の**最終的
な運転再開の判断**を行っています。



安全確認の主な事例



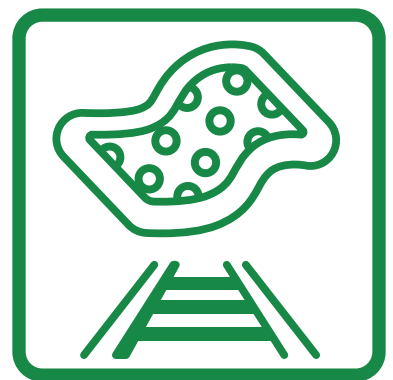
お客さまの
線路内転落



非常停止
ボタン



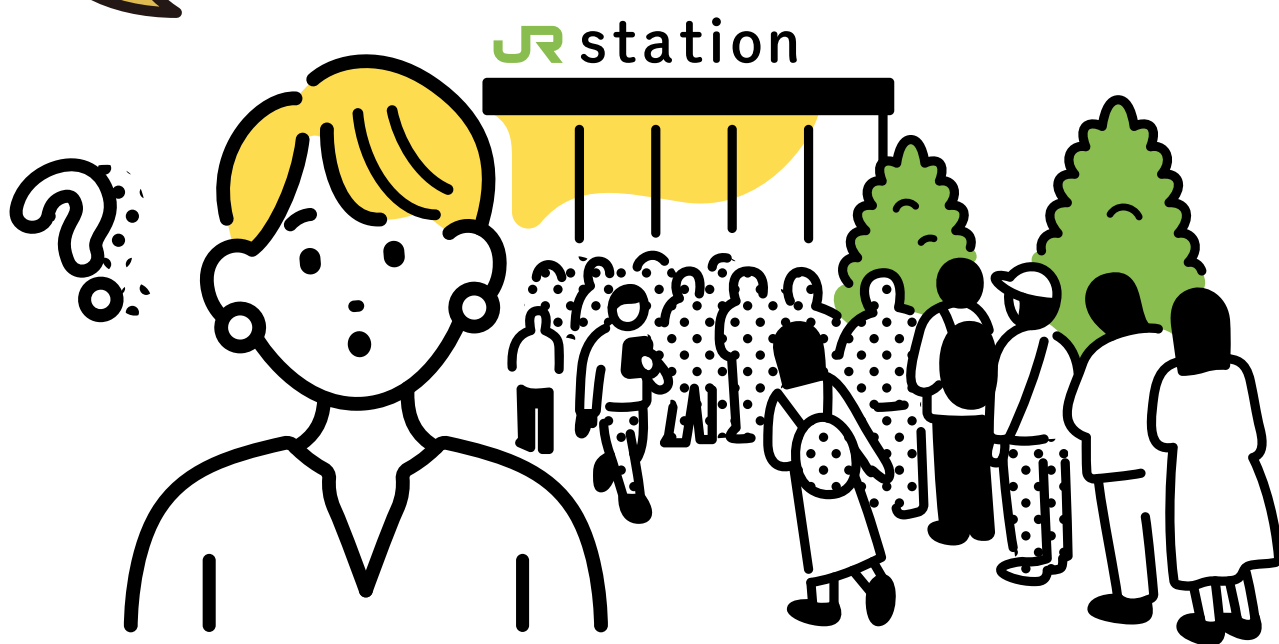
線路内人立入
(行方不明)



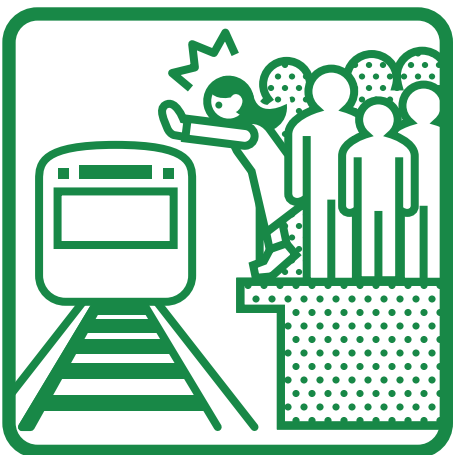
線路内支障物
(有無が不明)

◀ 目次 (INDEX) に戻る

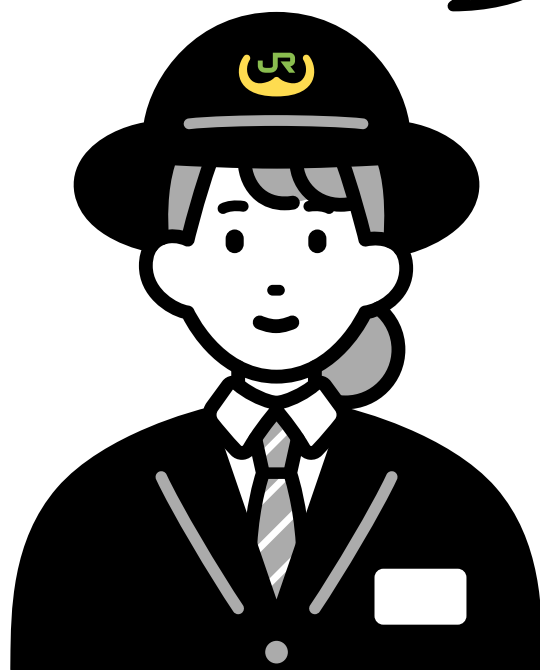
改札前で**入場規制**を実施していて
駅に入れなかったんだけど、そもそも
どのような時に実施するの？



通勤時間帯の運転見合わせ等により、駅構内が
通常時よりも大変混雑した場合に、
安全確保のために実施させていただきます
ことがあります。



列車との接触防止



混雑の防止