

▲ [目次\(INDEX\)に戻る](#)

火山の噴火のニュースを見ることがあるけど、

もし噴火して灰が降っても 運転できるの？



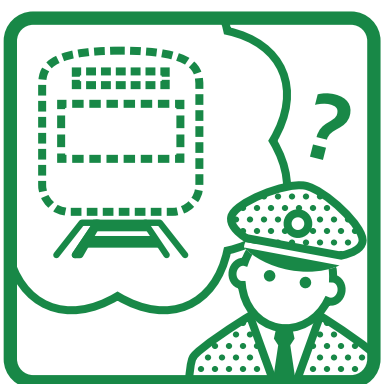
降灰量が多い場合、乗務員の視界が悪くなったり、ポイントの動作不良や電気設備等へ被害が生じたり、レールが埋没する可能性もあります。

列車を安全に走行させるためには、

除灰作業が必要となり、その間、
運転を見合わせることになります。



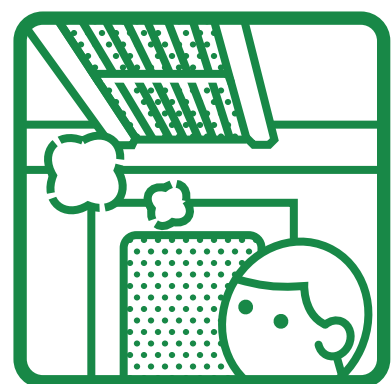
降灰が鉄道施設に影響を与える事例



列車位置検知不良



視界不良



車両空調故障