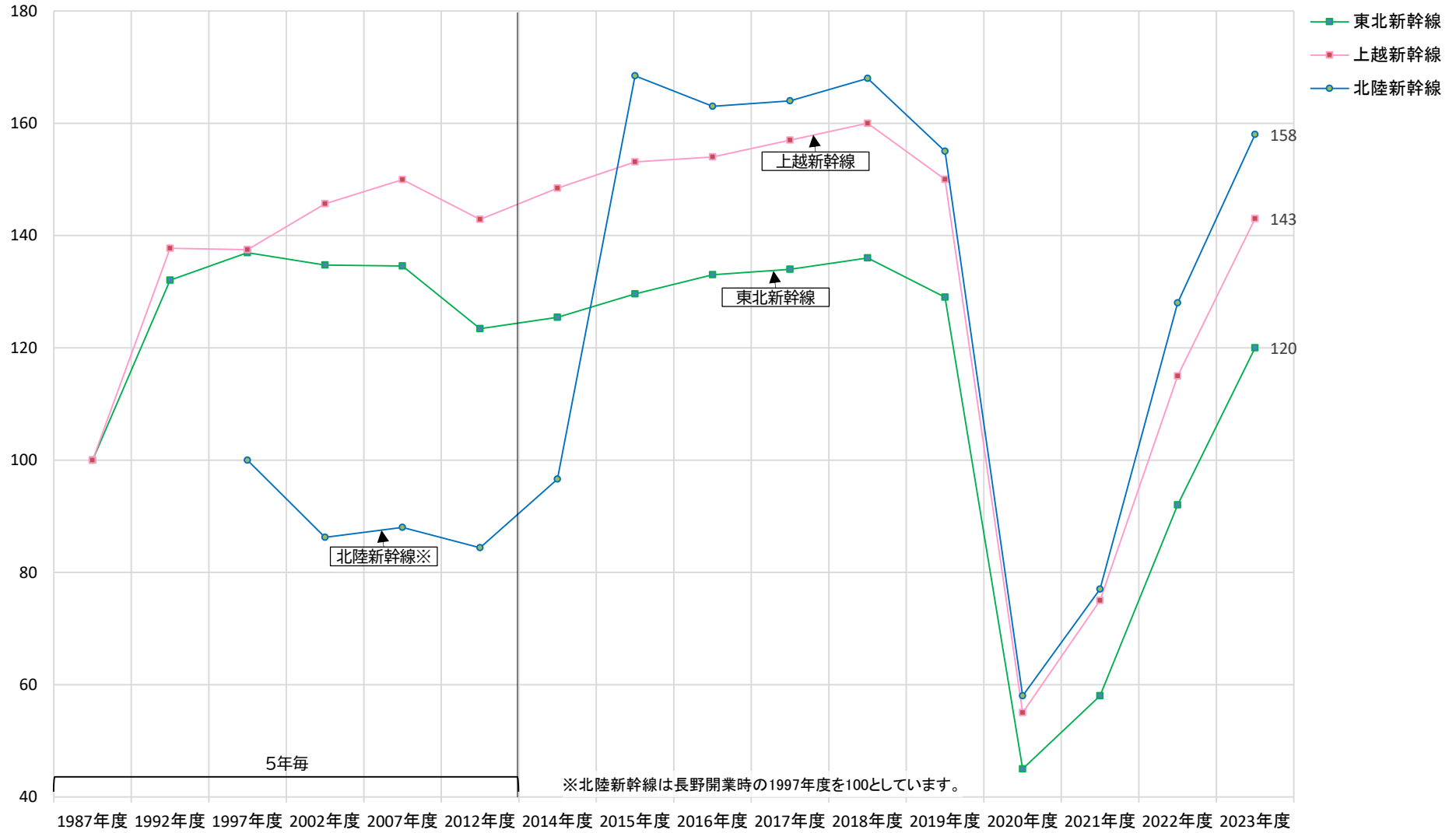


# 路線別平均通過人員の推移(新幹線)

1987年度=100

(指数)

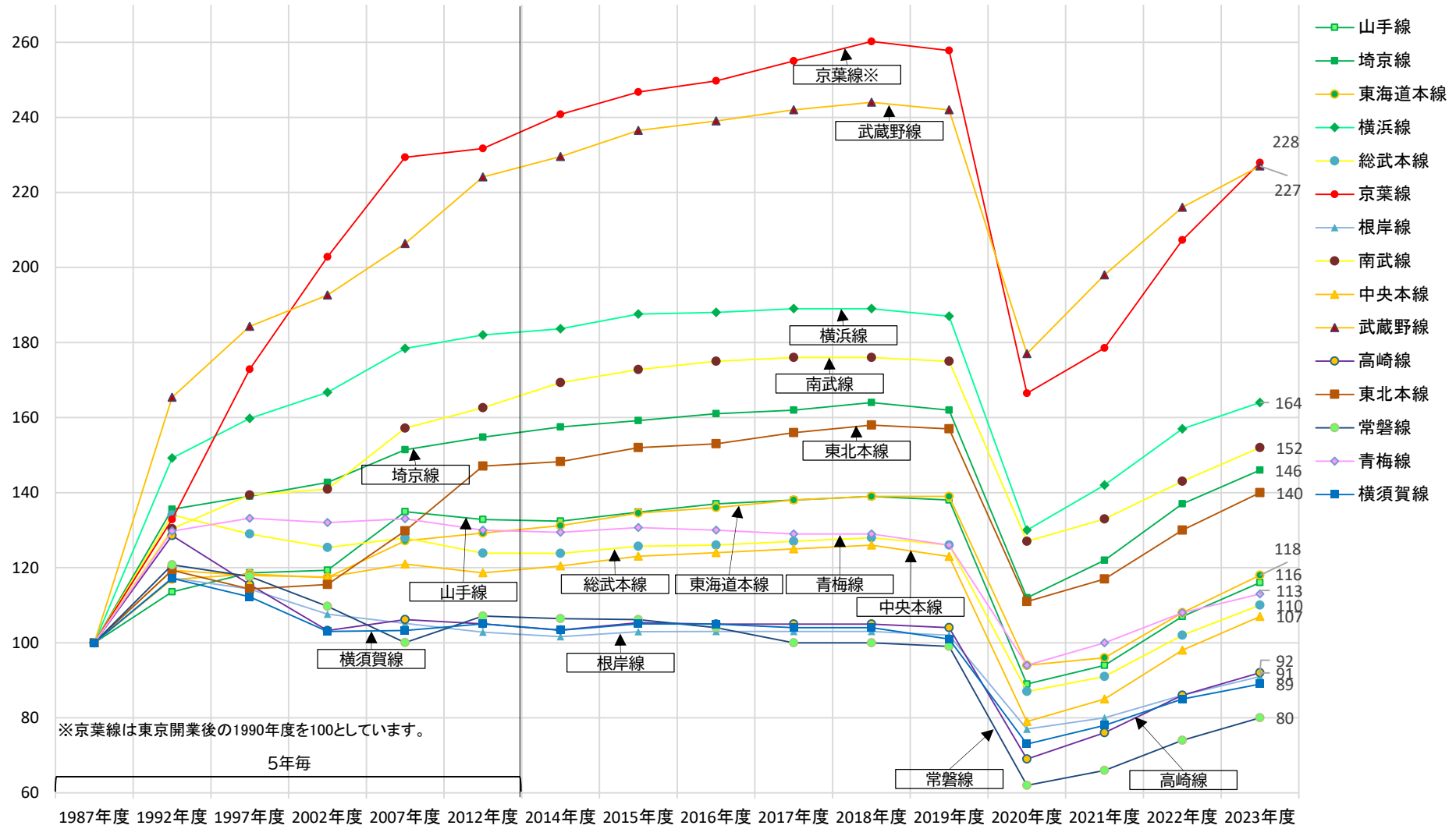


※1987年度、1992年度、1997年度、2002年度、2007年度、2012年度(5年毎)と2014~2023年度(直近10年度分)を掲載しています。

# 路線別平均通過人員の推移(在来線①)

1987年度=100

(指数)

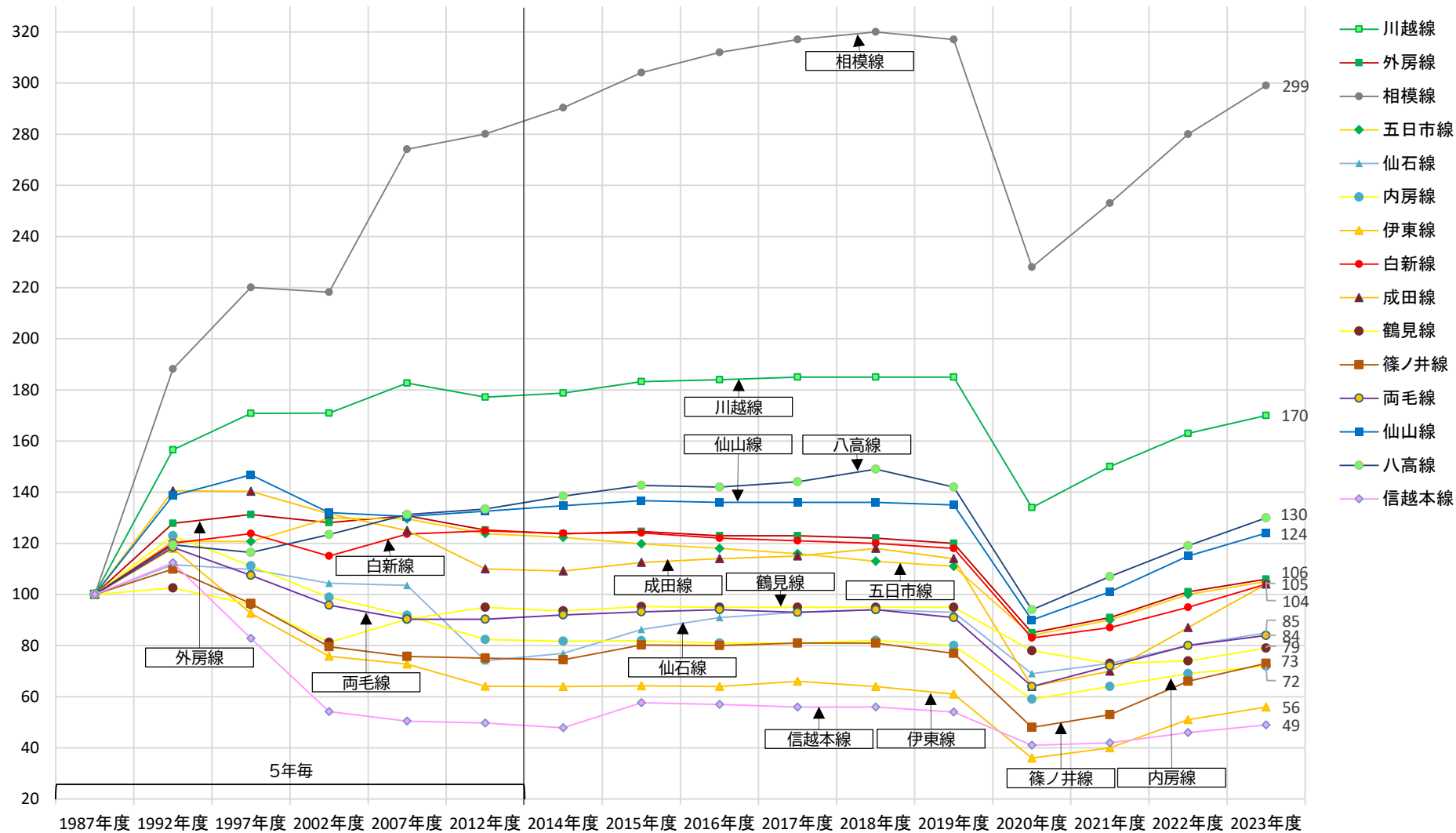


※1987年度、1992年度、1997年度、2002年度、2007年度、2012年度(5年毎)と2014~2023年度(直近10年度分)を掲載しています。

# 路線別平均通過人員の推移(在来線②)

1987年度 = 100

(指数)

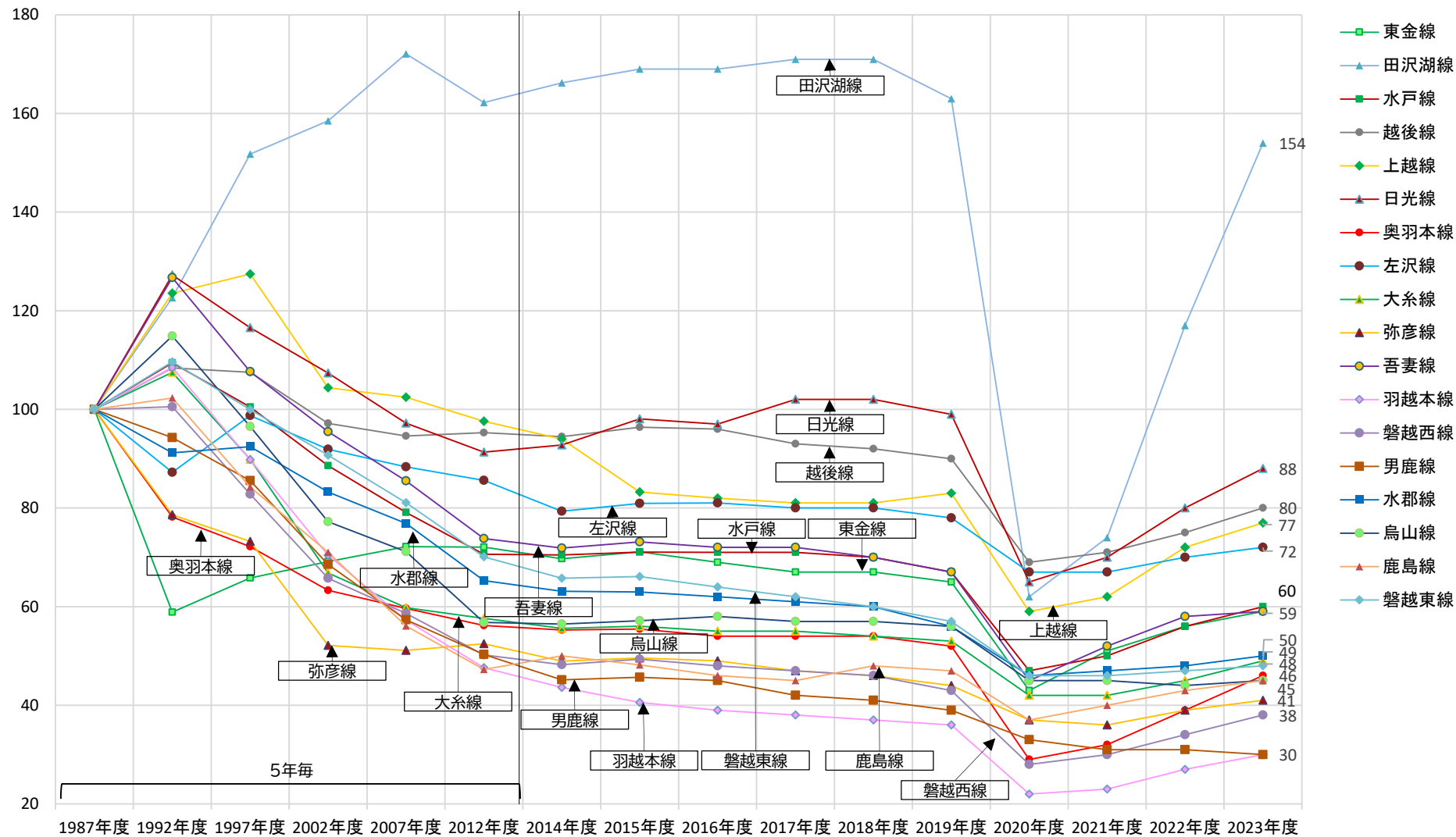


※1987年度、1992年度、1997年度、2002年度、2007年度、2012年度(5年毎)と2014~2023年度(直近10年度分)を掲載しています。

# 路線別平均通過人員の推移(在来線③)

1987年度 = 100

(指数)

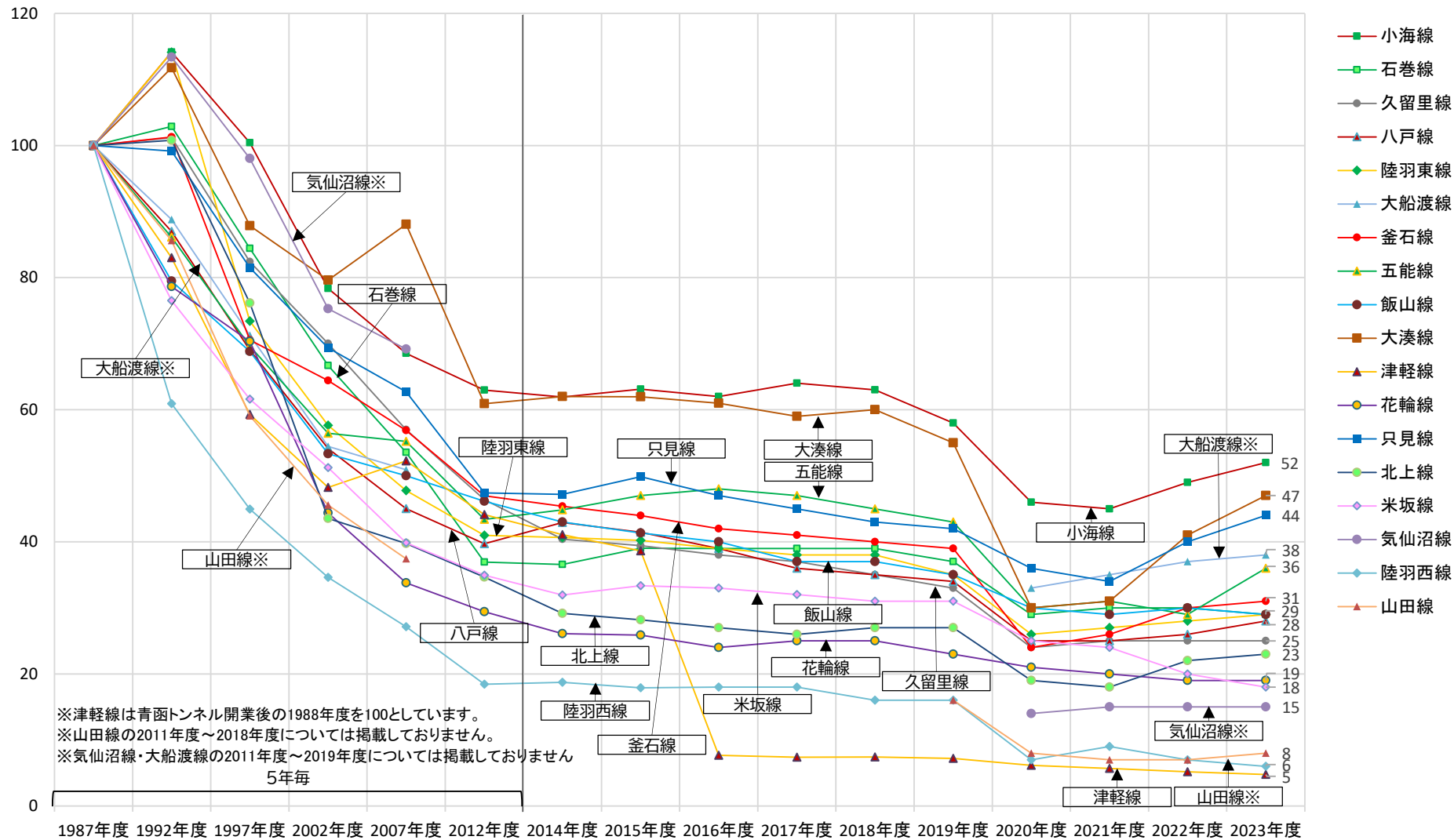


※1987年度、1992年度、1997年度、2002年度、2007年度、2012年度(5年毎)と2014~2023年度(直近10年度分)を掲載しています。

# 路線別平均通過人員の推移(在来線④)

1987年度 = 100

(指数)

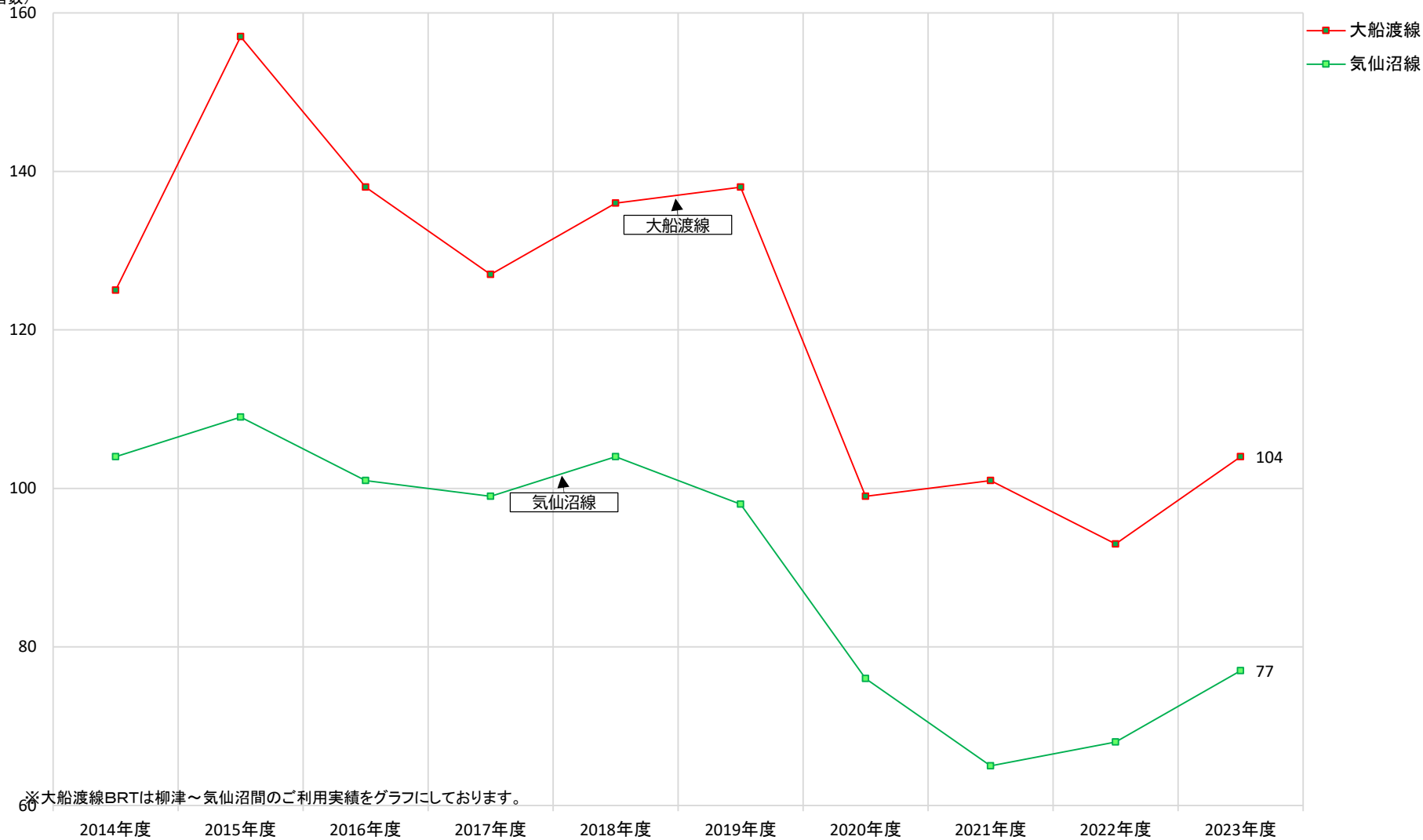


※1987年度、1992年度、1997年度、2002年度、2007年度、2012年度(5年毎)と2014～2023年度(直近10年度分)を掲載しています。

# 路線別平均通過人員の推移(BRT)

2013年度 = 100

(指数)



※大船渡線BRTは柳津～気仙沼間のご利用実績をグラフにしております。

※2013年度～2023年度を掲載しています。