

食事付き「のってたのしい列車」販売方法が オンライン販売のみに変わります！



びゅう旅行商品として販売していた一部の食事付き「のってたのしい列車」旅行商品の販売方法が2022年4月以降の出発分より変更となります。

■対象列車

TOHOKU EMOTION



フルーティアふくしま



越乃Shu*Kura (1号車)



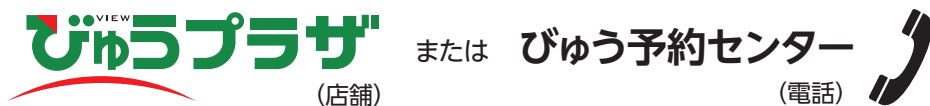
海里 (4号車)



※越乃Shu*Kura (3号車)、海里 (1・2号車) の指定席券 (座席のみ) は、従来通り駅の指定席券売機、みどりの窓口、えきねっと等で販売いたします。

■販売方法

2022年3月出発分以前



2022年4月出発分以降



※3月上旬発売開始予定

※店舗・電話・上記以外のWEBサイトでのご予約はできません。

■4月出発以降の予約～乗車の流れ

STEP①

上記予約サイトにて
旅行商品を購入



STEP②

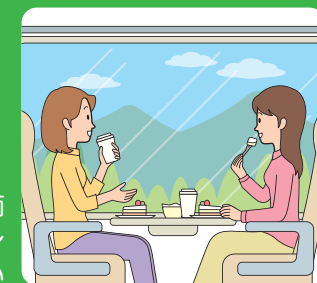
予約完了画面
(もしくは印刷したもの)
を列車出発駅の有人
改札に提示して入場



STEP③

乗車OK!

※車内では予約完了画面
等を乗務員またはアテン
ダントへご提示ください



※2022/1/21現在の情報です。