

2026年6月26日  
北海道旅客鉄道株式会社  
東日本旅客鉄道株式会社  
東海旅客鉄道株式会社  
西日本旅客鉄道株式会社  
九州旅客鉄道株式会社

## 新幹線における安全確保に向けた車内搭載品の充実について

北海道旅客鉄道株式会社、東日本旅客鉄道株式会社、東海旅客鉄道株式会社、西日本旅客鉄道株式会社、九州旅客鉄道株式会社では、新幹線にご乗車中のお客様がさらに安心してご利用いただけるよう防火補助用品を新幹線車内に配備することとしましたのでお知らせいたします。

### 1. 概要

新幹線車内でのモバイルバッテリーの発煙・発火等の事案が発生していることを踏まえ、防火補助用品として、新たにファイヤーブランケット・バケツ等を配備します。

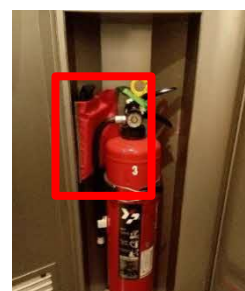
新幹線車内にてモバイルバッテリー等が発煙・発火した際、消火器を用いた初期消火に加え、本防火補助用品を用いてモバイルバッテリー等を覆い、水没処理を行うことで再燃を防ぎます。

### 2. 防火補助用品

#### (1) ファイヤーブランケット

場 所：各車両のデッキ部 ※消火器とセットで配備  
時 期：8月までに完了予定

※各編成の配備数・仕様は別紙参照（配備箇所は各社共通）



(ファイヤーブランケットの配備イメージ)

#### (2) バケツ

場 所：車内業務用スペース ※乗務員の執務箇所や搭載品収納庫等に配備  
時 期：8月までに完了予定

※各編成の配備数・仕様は別紙参照

【別紙】 車両への配備数（編成あたり）

	ファイヤーブランケット	バケツ
<b>JR北海道</b>	○北海道新幹線 10両 18枚	○北海道新幹線 10両 3個
<b>JR東日本</b>	○東北新幹線 10両 E5系 18枚/E2系 19枚 ○上越新幹線 12両 23枚 ○北陸新幹線 12両 23枚 ○山形・秋田新幹線 7両 7枚	○東北新幹線 10両 3個 ○上越新幹線 12両 3個 ○北陸新幹線 12両 3個 ○山形・秋田新幹線 7両 E6系 3個/E8系 2個
<b>JR東海</b>	○東海道新幹線 16両 32枚	○東海道新幹線 16両 4個
<b>JR西日本</b>	○山陽新幹線 16両 32枚 8両 16枚 ○北陸新幹線 12両 23枚	○山陽新幹線 16両 4個 8両 2個 ○北陸新幹線 12両 3個
<b>JR九州</b>	○九州新幹線 8両 16枚 6両 12枚 ○西九州新幹線 6両 12枚	○九州新幹線 8両 2個 6両 2個 ○西九州新幹線 6両 2個



サイズ100cm×100cm



サイズ80cm×80cm



8Lサイズ  
(間口32.8cm 高さ4.8cm)