

2026年5月26日

熊本デスティネーションキャンペーン実行委員会

J R グ ル ー プ

『仲間を誘って、さあ、冒険の旅へ「もっと、もーっと！くまもっと。」』

熊本デスティネーションキャンペーンを開催します！

熊本デスティネーションキャンペーン実行委員会とJRグループは、2026年7月から9月にかけて国内最大規模の観光キャンペーン「熊本デスティネーションキャンペーン」（以下、熊本DC）を開催します。

『仲間を誘って、さあ、冒険の旅へ「もっと、もーっと！くまもっと。」』をキャッチコピーに、熊本地震や令和2年7月豪雨から創造的復興に向かう熊本の姿を全国に発信するとともに、地元自治体および観光関係者と一体となって、お客さまをお迎えします。

1 開催期間

2026年7月1日（水）～9月30日（水）

2 実施主体

熊本デスティネーションキャンペーン実行委員会

3 開催場所

熊本県全域

4 キャッチコピー・メインロゴ

【キャッチコピー】

『仲間を誘って、さあ、冒険の旅へ「もっと、もーっと！くまもっと。」』

【メインロゴ】



2019年7月から9月にかけて開催した熊本DCのキャッチコピーの一部でもある「もっと、もーっと！くまもっと。」に、「仲間を誘って、さあ、冒険の旅へ」のショルダーコピーを加え、これまでより「もっと」深く、「もっと」先の地域の新たな体験を楽しんでいただきたいという思いを込めました。

熊本DC概要

1 熊本DCのイチ押し商品

以下の13商品は熊本観光予約サイト「くまもっと旅行社。」で取り扱います。

各商品の詳細、金額等はホームページをご確認ください。<https://www.kumamoto.net/>

熊本観光予約サイト「くまもっと旅行社。」

阿蘇エリア

小国杉に囲まれた里山で行う「撫で杉」体験

木工職人の話を聞きながら木材を磨く新感覚アクティビティ。小国杉のぬくもりを感じながら自分だけの「撫で杉」を。撫で杉にはオリジナル刻印入り。



熊本観光予約サイト「くまもっと旅行社。」

県北エリア

玉名スイーツクーポン

玉名市内の9施設で使用可能なスイーツクーポン。
ケーキ屋、和菓子屋など対象店舗が多彩で、クーポンは新玉名駅「観光ほっとプラザたまら」で引換可能。

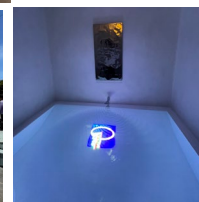
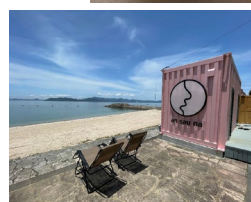


熊本観光予約サイト「くまもっと旅行社。」

県南エリア

海辺のサウナ「an sauna」で“ととのう”サ活プラン

サウナ+昼食+ドリンク+デザート+サウナのレンタル品がセットになった手ぶらで楽しめるプラン。
熊本DC期間中はオリジナルグッズもプレゼント。



熊本観光予約サイト「くまもっと旅行社。」

阿蘇エリア

らくのうマザーズ阿蘇ミルク牧場 牛のエサやりからアイス作りまで！

「見て・触れて・味わう」特別酪農体験

普段は見学できない牛の飼育管理エリアに特別にご案内。

県産品フレーバーのアイスづくりなど、特別な体験がいっぱい。



熊本観光予約サイト「くまもっと旅行社。」

熊本市・県央エリア

熊本屋台村グルメクーポン

食べ歩き、飲み歩きができる熊本屋台村の対象店舗で引き換え可能なお得なクーポンをご用意。0次会や2次会、熊本への出張時にもおすすめ。

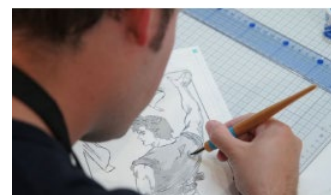


熊本観光予約サイト「くまもっと旅行社。」

熊本市・県央エリア

熊本漫画道場 漫画ペン入れ体験

マンガ制作の要「ペン入れ」を本格的に体験できるワークショップ。体験中の様子は撮影スタンドで動画撮影が可能。タイムラプス撮影を使えば、SNS投稿にぴったりのショート動画に。



熊本観光予約サイト「くまもっと旅行社。」

天草エリア

天草キリシタン施設周遊券

上天草市の天草四郎ミュージアムと天草市の天草キリシタン館・天草ロザリオ館・天草コレジヨ館・崎津資料館みなと屋の5館をお得に周ることが可能。



熊本観光予約サイト「くまもっと旅行社。」

阿蘇エリア

阿蘇ぐるっと周遊バス×水基めぐりクーポン付き

阿蘇観光をもっとお手軽・便利・快適に楽しめる商品。水基めぐりクーポンを使って阿蘇神社の門前町では美味しいお惣菜やスイーツが堪能できる。



熊本観光予約サイト「くまもっと旅行社。」

熊本市・県央エリア

寛政蔵ランチ・酒造見学・日本酒3種テイastingセットプラン

熊本地震後、生まれ変わった「寛政蔵」の空間で、山都町の新鮮野菜や酒粕料理とクラシックタイプの利酒が楽しめる特別な体験プラン。



熊本観光予約サイト「くまもっと旅行社。」

県北エリア

やまうち本店 日々麴舎・手作りみそ教室（工場見学付き）と

馬刺し付き 郷土料理ランチ&お土産（やまうちのみそまん）

【食事内容】高菜おにぎり、まぼろしの味噌だご汁、だし巻き卵、

まぼろしの味噌唐揚げ、お漬物、馬刺し ※季節によって一部変更あり



熊本観光予約サイト「くまもっと旅行社。」

天草エリア

あまくさぐるっとクーポン

行ってトク！見てトク！食べてトク！遊んでトク！

5枚綴り1,000円（税込み）で天草が満喫できる

お得なクーポン。



熊本観光予約サイト「くまもっと旅行社。」

熊本市・県央エリア

熊本の“よかところ”3点セット

熊本城とわくわく座の共通入場券、サクラマチクーポン、「どらがしあんあん」のあんあんどら焼きの3点がセットになった嬉しい特別パック。



熊本観光予約サイト「くまもっと旅行社。」

阿蘇エリア

阿蘇カルデラライン

窓ガラスのない特別仕様の車両を使用し、阿蘇の自然を遮ることなく存分に楽しめる新しい1日観光バスツアー。開放感ある車両から観光地だけではない阿蘇の魅力も味わえる。



2 熊本DCの5つの柱

来訪者と地域の絆を深めるとともに、これまで見たことのない熊本を感じられる5つの取り組みを推し進めています。

くまモンダンジョン

熊本市・県央エリア

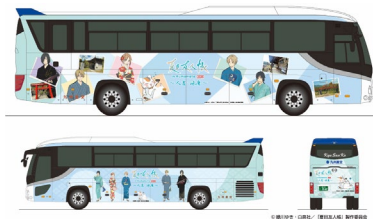
現実世界と仮想空間を融合させたXR（クロスリアリティ）技術を使い、くまモンと一緒に熊本県内の観光地を探検する体験施設がこの夏、熊本市中央区の「サクラマチクマモト」に誕生。詳しくはコチラ ▶ <https://j-lppf2.jp/kmn-dungeon/>



アニメ「夏目友人帳」×熊本・人吉・球磨地域

県南エリア

民間企業と共創し、アニメ「夏目友人帳」のキャラクターがデザインされたラッピングバスに乗って、人吉・球磨地域の観光地、夏目友人帳モデル地を楽しむツアーなどを開発している。詳しくはコチラ ▶ [Natsume yujin-cho in Kumamoto 2026 website](#)



阿蘇3エリアのリブランディング

阿蘇エリア

「阿蘇ぐるっと周遊バス」や「阿蘇カルデラライン」をはじめ、「くまもっと！阿蘇観光Ma a S」を使えば、車がなくても阿蘇、南阿蘇、小国郷の3つのエリアが楽しめる。



スマートフォン専用サイト

ウェルネスツーリズム商品の造成

旅行会社と連携し、「みなまた和紅茶手もみ体験とアフタヌーンティ」をはじめ、歴史文化と食を組み合わせた「体験＋食事」型のコンテンツの造成を推し進めている。



特別な移動手段の実現

阿蘇くまもと空港を中心に、熊本のゲートウェイからヘリコプターなどの新たな移動手段の開発、整備を推し進めている。

主な旅行会社では熊本DCにあわせて、JRと宿泊がセットになった熊本方面への旅行プランを発売します。詳しくは出発地周辺の旅行会社へお問い合わせください。



※出発地によっては旅行プランの設定のない旅行会社もあります。

3 熊本DC連携企画

ぐるっと熊本クイズラリー

熊本県内の協賛店にクイズを設置。

クイズに答えて抽選で豪華賞品をGET。

詳しくはコチラ ▶ <https://fmk.fm/information/rally/>



「食のみやこ熊本」宿泊プランクーポン

熊本県産食材を堪能できる「食のみやこ熊本」

宿泊プランに使える最大4,500円割引のクーポン。

詳しくは熊本DCホームページなどでお知らせします。



レンタカークーポン

熊本県内に宿泊する方を対象とした最大6,000円割引の

レンタカークーポン。

詳しくは熊本DCホームページなどでお知らせします。



4 熊本DC関連イベント

(1) くまもと・よかモンマルシェ

熊本の「食」をフックとした観光PRを九州一の利用客数を誇る博多駅にて行います。

開催日時：2026年6月5日（金）15時00分～18時00分（予定）

2026年6月6日（土）15時00分～18時00分（予定）

開催場所：博多駅中央改札口前コンコース

内 容：県内各地の農産物や加工食品の販売など

入 場 料：無料



(2) 熊本県観光PRイベント@新宿高島屋

観光パンフレットの配布、SNSフォロー企画などを新宿高島屋にて行います。

開催日時：2026年6月20日（土）11時00分～18時00分（予定）

2026年6月21日（日）11時00分～18時00分（予定）

開催場所：新宿高島屋2階 JR口 特設会場（屋外）

入 場 料：無料

(3) 熊本県観光PRキャラバン@小倉駅

熊本県内の駅長が勢揃いし、観光パンフレットの配布などを小倉駅にて行います。

開催日時：2026年6月26日（金）16時00分～17時30分（予定）

開催場所：小倉駅3階 改札口付近、JAM広場

入 場 料：無料

(4) 熊本DCオープニングイベント

熊本DCのオープニングにあわせたイベントおよびセレモニーを熊本駅前広場にて行います。

開催日時：2026年7月4日（土）11時00分～20時00分（予定）

2026年7月5日（日）11時00分～17時00分（予定）

開催場所：熊本駅前広場

入 場 料：無料

内 容：ステージイベント、県内各地の観光PR、飲食ブース出店、ミニトレイン運行など

※セレモニーは7月4日（土）13時00分～13時30分（予定）

※詳細は熊本DCホームページなどでお知らせします。

5 熊本DC情報発信・誘客宣伝

(1) 熊本DCホームページ・SNS（熊本DC実行委員会公式 Instagram）

熊本DC特別商品やおすすめの観光情報、モデルコースなど最新情報を随時掲載しています。

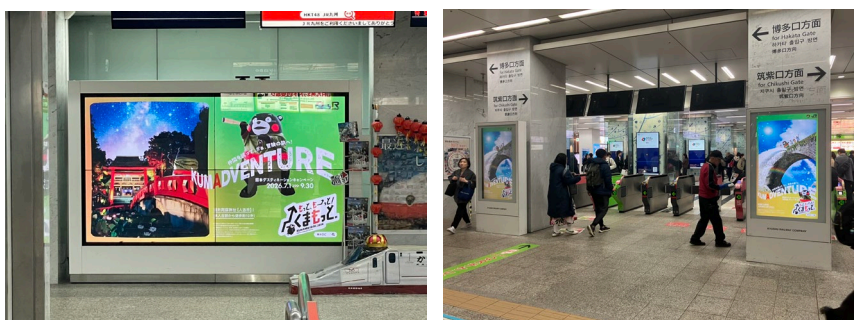
〈熊本DCホームページ〉 https://kumamoto_guide/dc2026/

〈熊本DC実行委員会公式 Instagram〉



(2) デジタルサイネージ広告「KUMADVENTURE」

「KUMADVENTURE」と銘打ち、くまモンと主な観光スポットなどを全面的に打ち出したデジタルサイネージ広告を博多駅をはじめ、市中で展開しています。



(3) プロモーション動画「夏目そうせき5歳 出会いがいっぱい熊本旅！」

今年度、生誕160周年・来熊130周年を迎える夏目漱石を主人公に熊本ゆかりの歴史上の偉人達が登場し、熊本県の魅力を紹介する動画を制作し、YouTubeなどで展開しています。



<https://youtu.be/kIdEdZsgtJM?si=-RD-EshBS7d3hDDe>

(4) ガイドブック「熊本旅 冒険の書」

今直ぐ「仲間を誘って、さあ、冒険の旅へ」出発したくなる熊本DC特別商品と主な観光スポット、おすすめの情報などを隈なく掲載したガイドブックを全国のJRの主な駅や県内の主な観光スポットなどで配布します。（なくなり次第、配布終了。）

掲出期間：2026年6月中旬～

掲出部数：延べ45万部

掲出場所：全国のJRの主要駅や県内の主な観光施設等

様式：A4（48ページ・全ページカラー）



(5) 月別重点宣伝地域ポスター「KUMADVENTURE」

「KUMADVENTURE」と銘打ち、くまモンと主な観光スポットなどを全面的に打ち出したB1サイズ5枚1組のポスターを全国のJRの主な駅に掲出することで誘客します。

掲出期間：2026年6月1日（月）～6月30日（火）



※左から菊池渓谷、南阿蘇鉄道トロッコ列車、熊本城、倉岳神社、球磨川ラフティング

(6) 市中展開ポスター「KUMADVENTURE」

(2)、(5)と連動したビジュアルのB1サイズ5枚1組のポスターを市中に掲出することで誘客します。

掲出期間：2026年7月1日（水）～



※左から八千代座、万田坑、長部田海床路、八代妙見祭、Big SUP

(7) 別冊「旅の手帖」

全国の主な書店などで発売する熊本DCと連動した旅行雑誌です。交通新聞社全面協力のもと、絶景、歴史・文化、食、新感覚アクティビティなど様々な角度から熊本県の魅力を紹介します。

発売日：2026年6月24日（水）

価格：1,100円（税込）

様式：A4変型判（124ページ・全ページカラー）



6 JRグループの取り組み

(1) JRグループ制作「熊本DCポスター」

熊本DC期間中、全国のJRの主な駅や首都圏、京阪神地区の一部列車内にポスターを掲出することで、キャンペーンの認知度を高めるとともに熊本県へ誘客します。夏の勢いや楽しさを「ナツいっ！」と表現しています。

掲出期間：2026年7月1日（水）～9月30日（水）



(2) 熊本DC連動キャンペーン

(2)-1 開催期間

2026年7月1日（水）～12月31日（木）

(2)-2 実施体制

共催：九州旅客鉄道株式会社、西日本旅客鉄道株式会社

協力：熊本県、熊本デスティネーションキャンペーン実行委員会

(2)-3 キャッチコピー、メインロゴ、キービジュアル

【キャッチコピー】

『仲間を誘って、さあ、冒険の旅へ「もっと、もーっと！くまもっと。」』

【メインロゴ】

【キービジュアル（ポスタービジュアル）】



(2)-4 開催内容

2026年5月26日（火）付の九州旅客鉄道株式会社、西日本旅客鉄道株式会社連名のプレスリリース資料をご確認ください。

https://www.jrkyushu.co.jp/pdf/koho/Kumamoto_Destination_Linked_Campaign.pdf

7 その他の取り組み

(1) 熊本DC開催記念！ファミリーマート、フジバンビとのコラボ、タイアップ商品

熊本DC期間中、主に熊本県内のファミリーマートでコラボ、タイアップ商品を販売します。

発売期間：2026年6月30日（火）～（なくなり次第、販売終了。）

販売商品：俵おむすびセット、大きなおむすび高菜めし（もち麦入り）、むにほっぺ（ゆうべにいちごのクリーム）、サラダちくわ（磯辺）、デコポンドーナツ棒 熊本DCパッケージ、熊本ラーメン黒亭 旨辛豚そぼろ入りとんこつ、熊本県産すいかグミなど



※「デコポンドーナツ棒 熊本DCパッケージ」はフジバンビの直営店舗などでも数量限定で販売します。

(2) 「くまもっとおもてなし宣言団体」

熊本DC期間中、来訪者を熊本ならではのおもてなしでお迎えすることを目的に「くまもっとおもてなし宣言団体」への登録団体を募集しています。

詳しくはコチラ ▶ <https://www.pref.kumamoto.jp/soshiki/208/261997.html>

(3) くまもと大好き大使 杉本琢弥さんとの連動企画

くまもと大好き大使 杉本琢弥さんと一緒に熊本DCを盛り上げる企画を検討中です。

詳細は別途お知らせします。乞うご期待ください。

〈参考：熊本県公式観光サイト〉<https://kumamoto.guide/topics/detail/481>

(4) くまもと女将旅キャンペーン

熊本県旅館ホテル生活衛生同業組合女将会（くまもと女将会）が実施している「くまもと女将旅キャンペーン」の第2弾を2026年7月1日（水）より実施予定です。詳細は熊本県公式観光サイトなどでお知らせします。