



2026年4月21日  
東日本旅客鉄道株式会社

## Welcome Suica Mobile およびモバイル Suica における Samsung との協業 ～Samsung Wallet との連携による Suica サービスの拡大～

SAMSUNG Wallet | Suica

- JR 東日本は、2027 年上半期に、サムスン電子（以下、Samsung）が海外で発売する「Samsung Galaxy スマートフォン」にて、訪日旅行者向けの Suica アプリケーション「Welcome Suica Mobile」が利用できるよう取り組んでいます。
- これにより、訪日旅行者は海外で購入した Android™スマートフォンを使って、日本入国後すぐに鉄道・バスをはじめとした交通機関やお買い物をシームレスにご利用できるようになります。
- あわせて、モバイル Suica および Welcome Suica Mobile のアプリ上での決済方法として「Samsung Pay」を利用できるよう、対応を進めていきます。
- JR 東日本は、Welcome Suica Mobile およびモバイル Suica をグレードアップさせて、訪日旅行者が安心・感動を感じられるサービスの提供を目指します。

### 1. 目指す内容

#### (1) 海外で発売する Samsung Galaxy スマートフォンにおける Suica 対応

2027 年以降に発売する、Samsung Galaxy スマートフォンにおいて、Welcome Suica Mobile で Suica を発行できるようになります。

※発売地域や対応機種は、今後詳細が決まり次第お知らせします。

#### (2) Samsung Pay による決済

モバイル Suica および Welcome Suica Mobile において、チャージ、普通列車グリーン券、おトクなきっぷ および定期券を購入する際に、Samsung Pay 決済ができるようになります。



2027 年上半期には、Welcome Suica Mobile（Samsung Galaxy スマートフォン）にて以下のサービスを実現します。

|             | <b>Welcome Suica Mobile</b><br><b>(Samsung Galaxy スマートフォン)</b>  | <b>【参考】Welcome Suica</b><br><b>(カードタイプ)</b>  |
|-------------|--|---|
| 記名式・無記名式    | 無記名式   | 無記名式  |
| SF・電子マネー    | ○  | ○   |
| おトクなきっぷ     | ○  | ○   |
| SF 残額の払いもどし | × ※  | × ※   |
| Suica の有効期間 | 発行日から 180 日間有効   | 利用開始日から 28 日間有効   |
| チャージ方法      | <ul style="list-style-type: none"> <li>・Samsung Pay に登録したクレジットカードでのチャージ</li> <li>・チャージ専用機などでの現金でのチャージ</li> </ul>                                 | <ul style="list-style-type: none"> <li>・券売機などで現金でのチャージ</li> </ul>   |
| デポジット       | 不要   | 不要  |

【凡例】 ○・・・利用可    ×・・・利用不可

※チャージ残額の払いもどしは行いません。また、有効期間終了後は SF 残額が失効します。

## 2. サービス開始時期

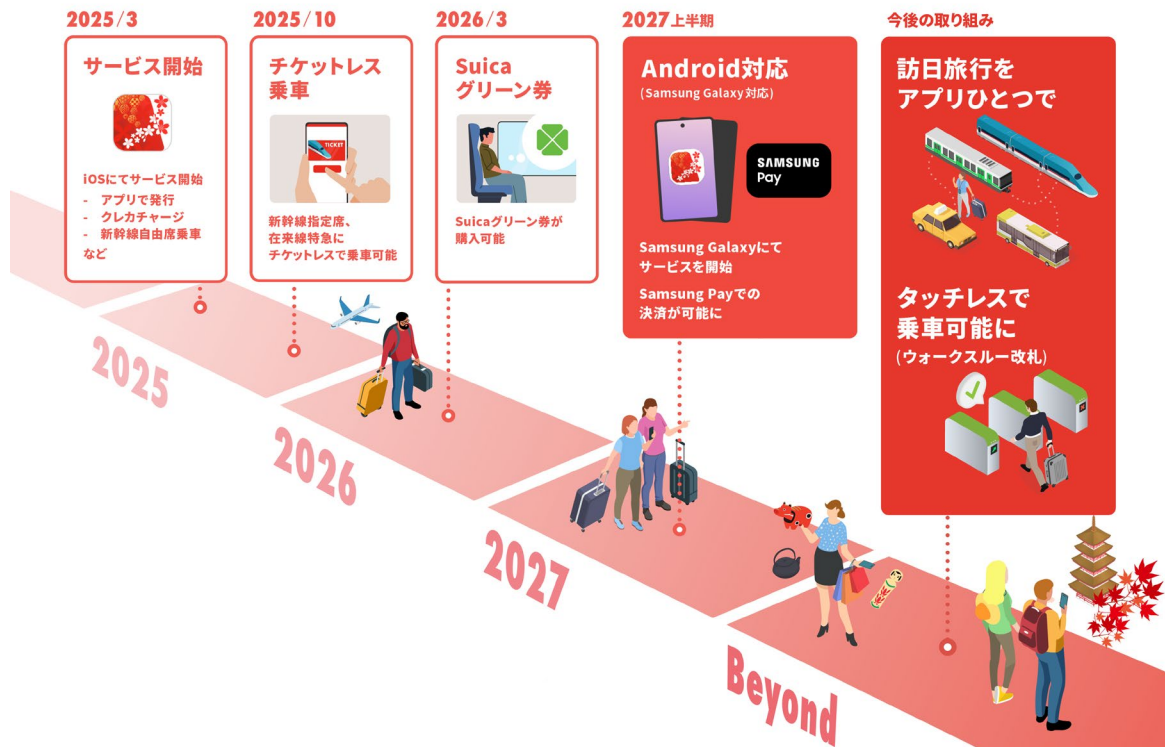
2027 年上半期

## 3. サービス内容

詳細につきましては今後お知らせします。

## 4. Welcome Suica Mobile が目指す姿

- ・2025 年 3 月、iOS 版にて Welcome Suica Mobile のサービスを開始しました。日本入国前にアプリのダウンロードや Suica の発行、チャージが可能となり、空港から交通機関やお買い物やシームレスでご利用いただけるようになりました。
- ・2025 年 10 月には、「JR-EAST Train Reservation」と連携し、在来線特急列車や新幹線の指定席特急券をスムーズに予約し、チケットレスで乗車できるようになり、2026 年 3 月には普通列車グリーン車のご利用に必要な Suica グリーン券の購入機能も追加いたしました。
- ・将来的には、訪日旅行者にもウォークスルー改札や当社全線での Suica のご利用が当たり前になるよう、さらなる利便性の向上を図ってまいります。



※本件プレスリリースの画像は全てイメージです。画面は今後変更になる可能性があります。

※Suica のペンギンは JR 東日本の「Suica」のキャラクターです。

※Suica・Welcome Suica は東日本旅客鉄道株式会社の登録商標です。

※「Samsung Galaxy」は Samsung Electronics Co., Ltd の商標または登録商標です。

※Android は、Google LLC の商標です。