

2025年10月27日

JR東日本長野支社

第2回「旅する北信濃マルシェ」開催！ 「はこビュン」で長野県・北信濃の旬を東京駅へお届けします

JR東日本長野支社は、長野県・北信濃エリアの豊かな自然と食文化の魅力を首都圏に発信するため、地域の自治体と連携したMaaS「旅する北信濃」の取り組みの一環として、東京駅「動輪の広場」でマルシェを開催します。今回のマルシェでは、各自治体が誇る旬の味覚——りんご、ぶどう、きのこ、米、蕎麦、おやき——などを、JR東日本グループの列車荷物輸送サービス「はこビュン」を活用し、北陸新幹線で東京駅へお届けします。地域の魅力を“味覚”を通して広く紹介することで、北信濃エリアへの関心と交流をさらに深めることを目指します。

1 第2回「旅する北信濃マルシェ」実施概要

(1) 開催日時

2025年11月5日（水）11:30～19:30 ※売り切れ次第終了

(2) 開催場所

東京駅 動輪の広場（東京駅 地下1階 丸の内地下南口改札前）

(3) 主催

旅する北信濃キャラバン実行委員会

(4) 出店者

eternal story 株式会社（長野市）、一般財団法人 山ノ内まちづくり観光局（山ノ内町）、飯山市、岡木農園（須坂市）、高山村、飯綱町、信濃町

(5) 主な販売品目

りんご（ふじ・シナサイト・シナゴールド・シナホッパ・グラニースミス・あいかの香り 等）、ぶどう（シャインマスカット・ガリノパール・クイーンルージュ）、きのこ（やまなめこ・ぶなしめじ）、米、蕎麦、おやき、その他50品目程度



りんご



シャインマスカット

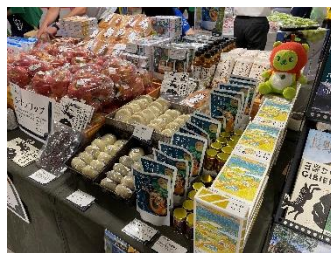


やまなめこ



おやき

(6) 第1回「旅する北信濃マルシェ」の様子（2025年9月3日開催）



2 観光 PR キャラバン

マルシェ開催中、出店自治体による観光 PR キャラバンも同時に開催します。観光パンフレット等の配布や MaaS「旅する北信濃」の観光 PR を実施します。

■参加自治体：長野市、山ノ内町、飯山市、須坂市、高山村、飯綱町、信濃町

3 はこびyun 輸送

(1) 輸送日

2025 年 11 月 5 日（水）

(2) 輸送列車

北陸新幹線 あさま 606 号、あさま 608 号

(3) 輸送区間

長野新幹線車両センター ～ 東京駅

「旅する北信濃」について

スマホひとつで便利におトクに長野県・北信濃エリアの旅を楽しめるサービスです。

北信濃エリアは善光寺や多彩な観光施設、季節ごとのアクティビティや地元グルメなど魅力が盛りだくさん！

■旅する北信濃 Web サイト

<https://www.jreast.co.jp/multi/maas/tabisuru-kitashinano/>



旅する北信濃

■「旅する北信濃」サービス提供エリア

長野市・小布施町・山ノ内町・野沢温泉村・飯山市・須坂市・高山村・中野市・飯綱町・信濃町

「はこびyun」について

速達性・定時性に優れ、環境にも優しいという鉄道の強みを活かし、JR 東日本グループが展開している荷物の輸送サービスです。鉄道によって地域とモノをつなぐことで、地域の魅力発信を行い、人々の豊かなくらしづくりや社会課題の解決に向けて取り組んでいます。

「はこびyun」の具体的なサービスは以下をご参照ください。

<https://www.jrbutsureyuu.jregroup.ne.jp/business/hakobyun.html>



即日お届け列車便

- ・輸送内容は天候や収穫状況および道路や列車の運行状況等により、変更となる場合があります。
- ・本リリースに掲載の内容等は、状況により予告なく中止、変更となる場合があります。
- ・本リリースの画像はすべてイメージです。