

JR 角館駅隣接でスマートでスピーディな宿泊体験を 「ホテル B4T 角館」2026 年 2 月 2 日（月）開業

- JR 東日本秋田支社は、「ホテル フォルクローロ 角館」をリブランドし、2026 年 2 月 2 日（月）に、「ホテル B4T 角館」として開業します。
- 「ホテル B4T 角館」では、Suica 等お手持ちの交通系 IC カード※1 がチェックイン、チェックアウトに使えるとともに、ルームキーにもなる「Suica スマートロック」を採用するなど、スマートでスピーディな宿泊体験を提供します。
- 秋田新幹線の停車駅である JR 角館駅に隣接しており、観光にもビジネスにも最適なロケーションです。
- 「ホテル B4T 角館」の予約は、2025 年 12 月 5 日（金）午前 10 時より開始します。

1 事業概要

ホテル名称：ホテル B4T 角館（読み：ホテル ビーフォーティー カクノダテ）

開 業 日：2026 年 2 月 2 日（月）

所 在 地：秋田県仙北市角館町中菅沢 14（JR 角館駅隣接）

客 室 数：26 室

事業主体：東日本旅客鉄道株式会社

運営会社：秋田ステーションビル株式会社（JR 東日本グループ）



【ホテル外観イメージ】



【ロビーイメージ】

2 「ホテル B4T 角館」の取り組み

(1) 「Suica スマートロック」の採用

「ホテル B4T 角館」では、Suica 等お手持ちの交通系 IC カードがルームキーとなる「Suica スマートロック」を採用します。ご利用可能な交通系 IC カードは、交通系 IC カード全国相互利用サービスに含まれる 9 種類※1 です。

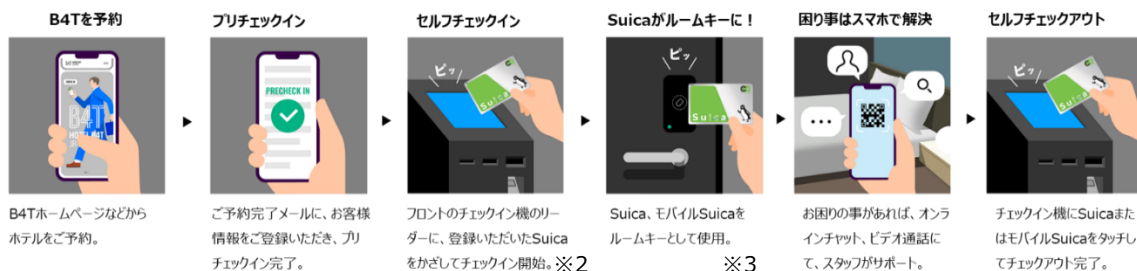
※1：Kitaca、TOICA、manaca/mana、ICOCA、PiTaPa、SUGOCA、nimoca、はやかけん、Suica



※「Kitaca」は、北海道旅客鉄道株式会社の登録商標です。
※「TOICA」は、東海旅客鉄道株式会社の登録商標です。
※「manaca/mana」は、株式会社名古屋交通開発機構及び株式会社エムアイシーの登録商標です。
※「ICOCA」は、西日本旅客鉄道株式会社の登録商標です。
※「PiTaPa」は、株式会社スルッと KANSAI の登録商標です。
※「SUGOCA」は、九州旅客鉄道株式会社の登録商標です。
※「nimoca」は、西日本鉄道株式会社の登録商標です。
※「はやかけん」は、福岡市交通局の登録商標です。
※「Suica」・「モバイル Suica」・「Suica スマートロック」は、東日本旅客鉄道株式会社の登録商標です。

(2) Suica 等で実現する宿泊体験

予約～チェックイン～チェックアウトの手続きを、Suica 等お手持ちの交通系 IC カードとスマートフォンで進められ、一秒も無駄にしないスムーズな宿泊体験を提供します。



※2：宿泊料金のお支払いは、キャッシュレス決済限定です。事前のオンライン決済、または現地にてクレジットカード、二次元バーコード決済、交通系電子マネーをご利用ください。現金でのお支払いはできません。

※3：Suica 以外の交通系 IC カードもルームキーにすることができます。交通系 IC カードをお持ちでないお客さまには、チェックイン機よりルームキーを発行します。

(3) 遠隔接客システムの活用

チェックイン時や滞在中のお客さまからのお問合せは、オンラインチャットやビデオ通話で、遠隔地からスタッフが対応します。

また、客室内の二次元バーコードを読み込んだ先のポータルサイトに、ホテルの情報やよくある質問を掲載しており、スタッフにお問い合わせをすることなく、お客さまご自身で疑問を解決することも可能です。

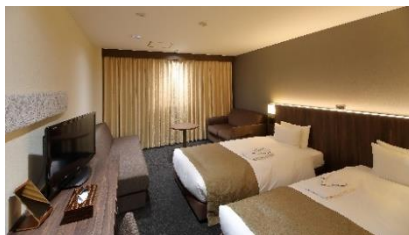
3 客室タイプ

| 部屋タイプ | 客室数 | 定員 | 面積 | ベッド幅・ベッド数 |
|-------------|------|-------|------|-------------------------|
| ツインルーム | 11 室 | 1～2 名 | 17 ㎡ | 95cm×2 台 |
| デラックスツインルーム | 14 室 | 1～4 名 | 24 ㎡ | 110cm×2 台 ソファベッド×2 台 |
| E6 系こまちルーム | 1 室 | 1～2 名 | 24 ㎡ | 110cm×2 台 |

- ・全室禁煙です。
- ・「デラックスツインルーム」、「E6 系こまちルーム」は、秋田新幹線が見えるトレインビュールームです。
- ・「E6 系こまちルーム」は、秋田新幹線「こまち」のコンセプトルームです。E6 系車両で実際に使用していた座席の腰掛けや、「こまち」の写真やポスターなどをお楽しみいただけます。



【ツインルームイメージ】



【デラックスツインルームイメージ】



【E6 系こまちルームイメージ】

4 開業記念宿泊プラン

プラン名称：「ホテル B4T 角館」リブランドオープン！開業記念プラン【駅近、ラウンジあり、Wi-Fi・駐車場無料】

料金：ツインルーム（1 室 2 名利用） 1 名 1 泊 6,400 円～（消費税・サービス料込）

※価格は日にちや空室状況等により変動します。

宿泊対象期間：2026 年 2 月 2 日（月）～3 月 31 日（火）

5 予約受付

開始日時：2025 年 12 月 5 日（金）午前 10 時より

予約方法：公式ホームページまたは各インターネット予約サイト

公式ホームページ：<https://www.hotel-b4t.jp/kakunodate/>

6 アクセス

所在地：秋田県仙北市角館町中菅沢 14

JR 角館駅隣接（徒歩 1 分）

電車：「秋田駅」から秋田新幹線で約 50 分

「仙台駅」から秋田新幹線で約 1 時間 30 分

「東京駅」から秋田新幹線で約 3 時間

お車：秋田自動車道「協和 IC」から約 40 分、「大曲 IC」から約 40 分

東北自動車道「盛岡 IC」から約 1 時間 10 分

※画像は全てイメージです。