

訂正：【別紙2】架線断線の発生個所につきまして、数値誤りがございました。

お詫びして訂正させていただきます。申し訳ございません。

※67k400m→65k380m

2026年2月9日

東日本旅客鉄道株式会社

宇都宮線 停電に伴う輸送障害について

2026年2月8日（日）23時16分頃に発生した宇都宮線の停電に伴う運転見合わせにより、多くのお客さまにご迷惑をおかけしたことを深くお詫び申し上げます。

本事象について、これまでに判明した状況をご報告します。

1 概況

2月8日（日）23時16分に栗橋～間々田変電所間で停電が発生しました。確認したところ、古河～野木駅間の架線が断線していることが分かりました。

停電の影響により、宇都宮線の一部区間で運転を見合わせました。その後、当該区間の架線点検及び復旧作業を実施し、宇都宮線は16時34分に運転を再開しました。停電区間内に停車した2本の下り列車のうち、1本についてはタクシーを列車付近まで手配しお客さまはタクシーに乗り換えていただきました。もう1本は上り列車を当該列車の横に停車させ、お客さまは上り列車に乗り換えていただきました。また、栗橋駅以南で運転を見合わせた下り後続列車のお客さまについては、暖房の効いた列車内でお待ちいただき、バスによる救済を行いました。

本事象により、お怪我をされたお客さまや体調を崩されたお客さまは確認されておりません。

2 時系列

2月8日（日）

23:16 宇都宮線 古河～野木駅間 停電発生、宇都宮線で運転見合わせ

2月9日（月）

0:50 停電区間の駅間に停車している列車のお客さま救済を開始

1:56 停電区間の駅間に停車していたお客さま救済を完了

6:01 蓮田駅で大宮駅方面へ折り返し運転を実施

6:26 小山駅で宇都宮方面へ折り返し運転を実施

7:51 久喜駅で大宮駅方面へ折り返し運転を実施

16:34 設備点検及び復旧作業の完了に伴い、宇都宮線は全線で運転を再開

3 発生場所

宇都宮線 古河～野木駅間

4 輸送影響

約190,450人

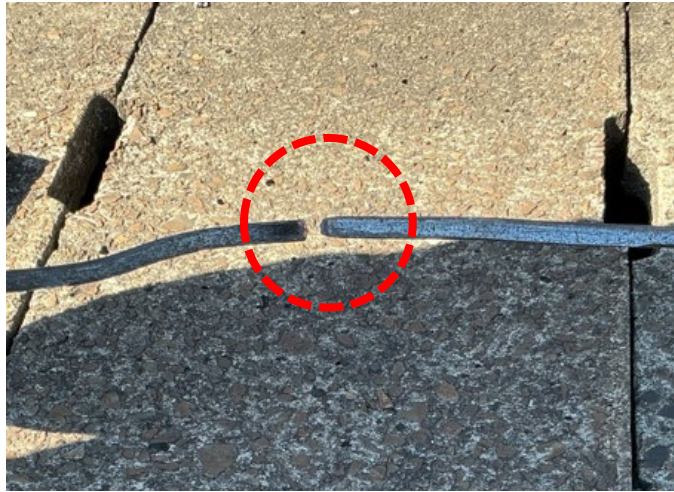
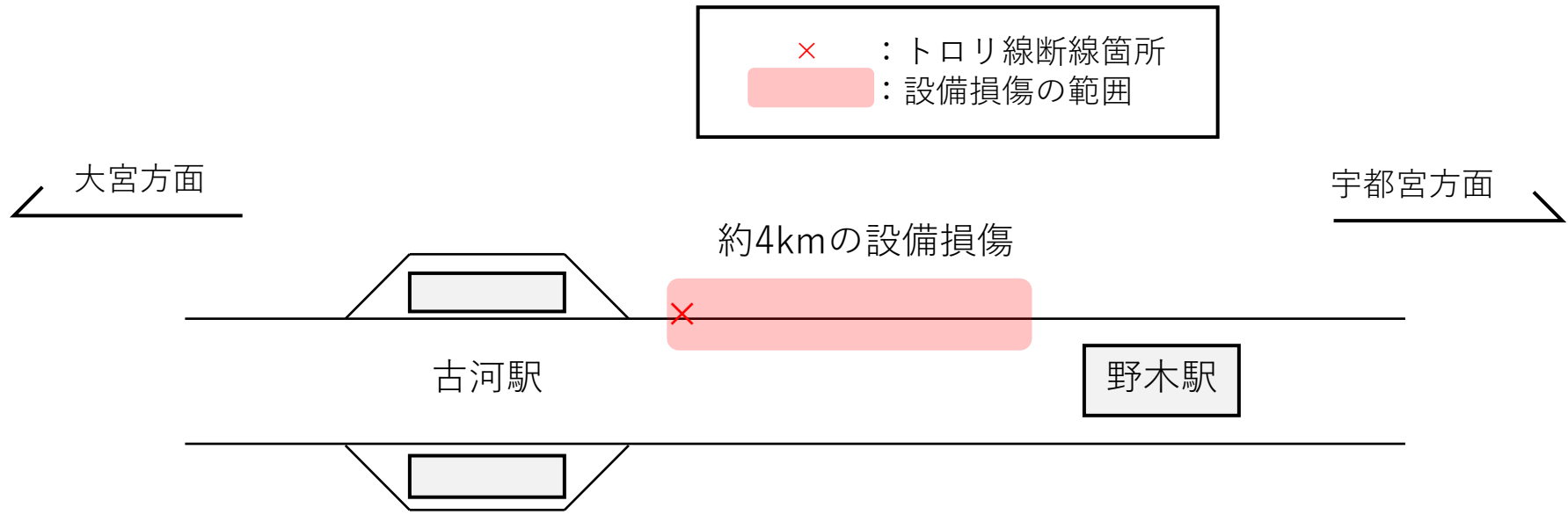
5 原因

古河～野木駅間の架線が断線したためです。断線した原因については、現在調査中です。

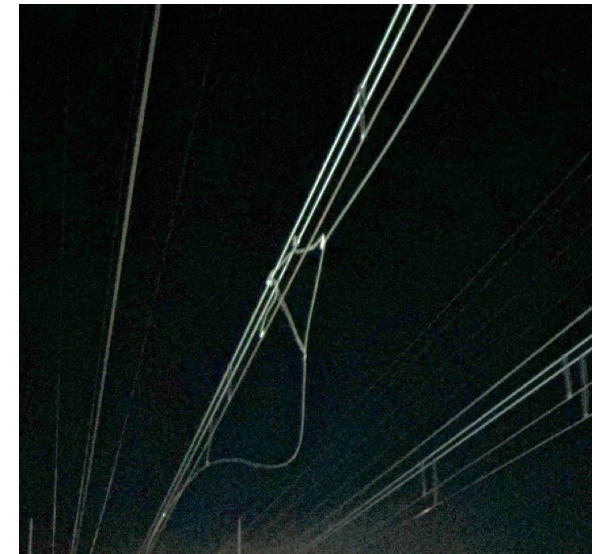
2026年1月16日に発生させた山手線・京浜東北線の停電、1月30日に発生させた常磐快速線の停電、2月2日の京葉線八丁堀駅のエスカレータ火災に続き、再びこのような多くのお客さまにご迷惑をおかけする事象を発生させてしまったことを重く受け止め、深くお詫び申し上げます。

【別紙1】

■ 設備損傷状況



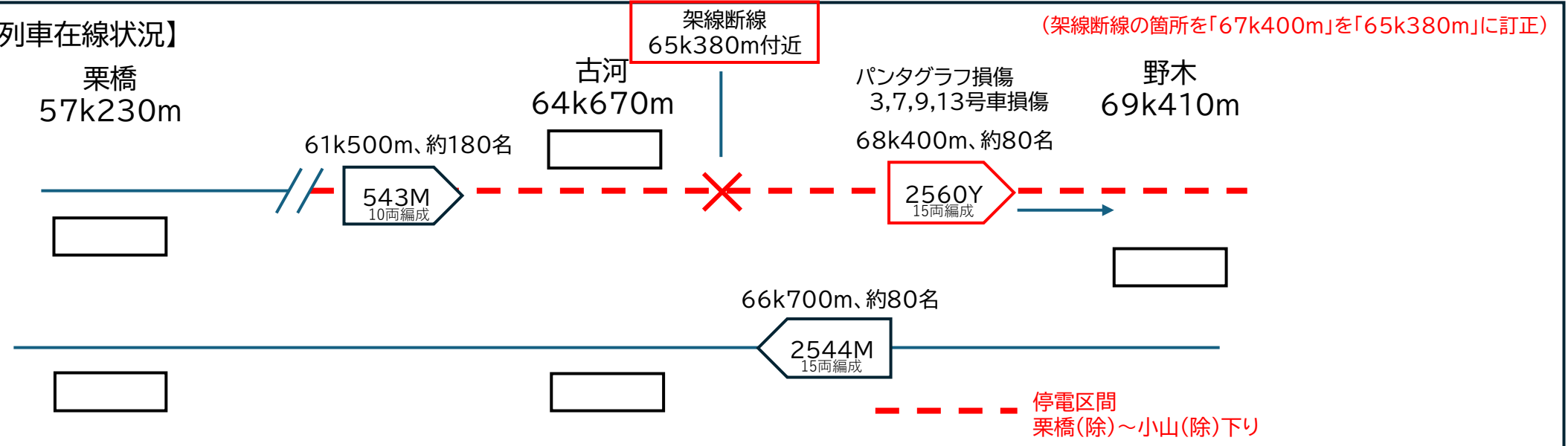
トロリ線断線



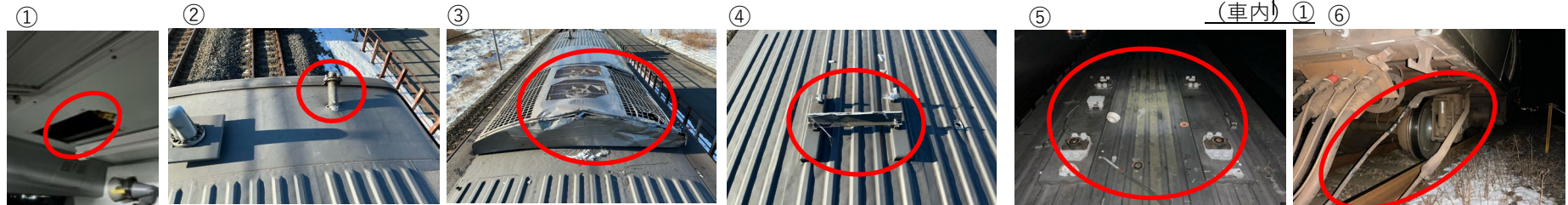
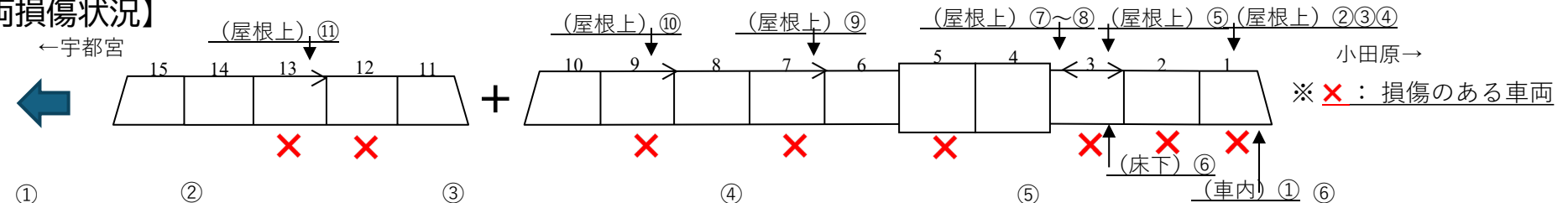
架線設備損傷

【別紙2】

【列車在線状況】



【車両損傷状況】



- パン損傷
3,7,9,13号車
- ラジオアンテナ落下
1,2,5号車
- クーラーカバー損傷
1,2,3,5,9,12号車