

JRE MALL ふるさと納税 「南武線で車両メンテナンスのお仕事を学ぼう！in 鎌倉車両センター中原支所」 の受付を開始します！

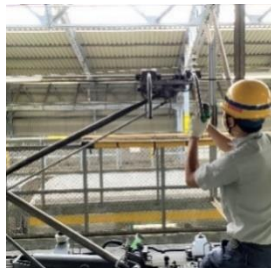
- 2024年6月、JR東日本が運営するECサイト「JRE MALL ふるさと納税」に、新たに川崎市が加盟しました。
- このたび、JR東日本横浜支社と川崎市は、川崎市で初となる鉄道会社とコラボレーションした返礼品「南武線で車両メンテナンスのお仕事を学ぼう！in 鎌倉車両センター中原支所」の受付を「JRE MALL ふるさと納税」にて開始します。
- この返礼品は、鎌倉車両センター中原支所で普段実施している車両メンテナンス業務を、小学生のお子様向けに楽しく体験していただけるようアレンジしたもので、運転台でのハンドル操作やドアの動作試験など、実際に手を動かしてメンテナンス作業の一部を体験できるほか、車両の床下や屋根上の構造を間近で見学することができます。
- ぜひ、この機会に、「JRE MALL ふるさと納税」限定の川崎市返礼品を通じて、お子さまの夏の思い出作りや自由研究のきっかけ作りとして活用してみませんか。また、返礼品の体験イベント終了後は川崎市の観光をお楽しみください。

1. 返礼品「南武線で車両メンテナンスのお仕事を学ぼう！in 鎌倉車両センター中原支所」の概要

- (1)開催日時：2024年8月10日（土） 午前の部 9:45～12:00/午後の部 13:30～15:45
- (2)開催場所：JR東日本 鎌倉車両センター中原支所（住所：神奈川県川崎市中原区上小田中5-13-1）
※最寄り駅：南武線 武蔵中原駅 徒歩約10分
- (3)内 容：下記①～⑥の項目を約1時間の中で社員の解説と合わせて体験いただくほか、普段見られない車両の屋根上や床下などを間近でご覧いただけます。さらに、車両洗浄装置を通過する体験もお楽しみいただけます。



①ブレーキ装置の点検作業見学



②パンタグラフの点検作業見学



③パネルで記念撮影



④乗務員室でのドア開閉操作試験



⑤客室でのドア点検



⑥運転台にてブレーキの動作確認



車両洗浄装置の通過体験

※電車を動かすことはできません。あらかじめご了承ください。
※天候等状況により一部内容を変更させていただく場合がございますのでご了承ください。
※写真はイメージです。

2. 寄附受付

(1)受付期間：2024年7月12日（金）14:00～8月3日（土）23:59

(2)受付人数：午前の部と午後の部で各回4組の合計最大24名

※1組につき、最大3名まで

(3)受付条件：小学生のお子さま及びその保護者が対象となります。

※1組につき、大人は1名まで

※未就学児は同伴不可

(4)寄附金額：50,000円/1組

(5)受付方法：「JRE MALL ふるさと納税」よりお申込みください。

■午前の部：urusato.jreast.co.jp/furusato/products/detail/F567/F567-KA01

■午後の部：urusato.jreast.co.jp/furusato/products/detail/F567/F567-KA02

3. その他

(1)大規模な災害等、やむを得ず延期となる場合は2024年8月31日（土）に延期します。その他、寄附の詳細は「JRE MALL ふるさと納税」の川崎市ページにてご確認ください。

(2)受付人数に達し次第、寄附受付は終了いたします。

(3)寄附いただく際はJRE MALLへの会員登録（無料）が必要です。

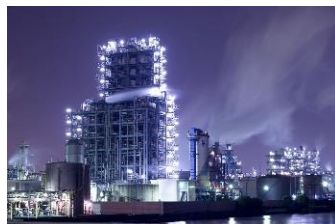
【参考】

●川崎市について

川崎市（かわさきし）は、高度なものづくり技術や最先端産業、研究開発機関が集積する国際都市であることに加え、豊かな自然に恵まれ、街中に音楽や芸術があふれ、スポーツが盛んな元気都市であり、子どもたちや若者をはじめ、誰もが笑顔になれる「最幸のまち かわさき」を目指し、さまざまな取組を進めています。このような本市を「ぜひ応援したい!」と思ってください、本市出身の方や本市の施策にご賛同くださる皆さまの想いを「ふるさと納税」にのせ、本市を応援いただければと思います。寄附していただいた方へは、「川崎の魅力」を「観る」、「体験する」、「味わう」ことで、川崎らしさを体感できる機会を用意させていただいております。「川崎にはこんなにいいものがあるんだ!」と再発見してみてください。



【多摩川スカイブリッジ】



【工場夜景】



【生田緑地】

●JRE MALL ふるさと納税について

JR 東日本が運営する、JRE POINT が「貯まる」「使える」ふるさと納税サイトです。全国各地のおすすめ返礼品のほか、JR 日本ならではの、「ふるさと納税で行く列車旅」や、鉄道にまつわるオリジナル返礼品などを展開しています。

JR 東日本グループ共通ポイントである「JRE POINT」が「貯まる」「使える」



- ・ビューカード利用なら、最大 3.5%貯まります。

寄附金額 100 円ごとに 1 ポイントの JRE POINT が貯まります。

ビューカードを使って寄附すると最大 3.5%の JRE POINT が貯まります。

※JRE MALL に会員登録のうえ JRE POINT との連携が必要です。

※JRE MALL での寄附金額 100 円ごとに、3 ポイント付与（寄附日から 14 日以降に付与）

※ビューカード決済総額 1,000 円ごとに、5 ポイント付与（毎月のビューカード請求金額確定時に付与）

※ご利用条件により、還元率は異なる場合があります。

- ・ JRE POINT で寄附ができます。

1 ポイント 1 円として寄附金のお支払いにご利用いただくことができます。一部のお支払いを JRE POINT で、残額をクレジットカードでお支払いいただくことも可能です。なお、JRE POINT をご利用された場合でも、寄附金額 100 円ごとに 1 ポイントの JRE POINT が貯まります。

JRE MALL ふるさと納税

<https://furusato.jreast.co.jp/furusato>

