



2024年5月22日  
東日本旅客鉄道株式会社  
首都圏本部

## Yamanote Line Museumで新たなアートを発信！ 四ツ谷駅および秋葉原駅にて展示作品の入替を行います

- いつもの駅で気軽にアートを愉しむ機会を提供する「Yamanote Line Museum」は、現在10駅(上野駅、高田馬場駅、新橋駅、四ツ谷駅、東京駅、秋葉原駅、田町駅、神田駅、日暮里駅、信濃町駅)での展示拠点および駅のポスターフレームで「Yamanote Line Museum POP」として展開しています。
- このたび、2024年5月24日(金)に四ツ谷駅、5月28日(火)に秋葉原駅で展示中の作品がそれぞれ入れ替わります。四ツ谷駅では、「廃棄物を宝物に。」をテーマに、廃棄される布に絵を描いた作品を展示します。秋葉原駅では、「Yamanote Line Museum」の初企画となる、人気VTuberやウェブアーティストを作品モデルに、さまざまなアーティストがこの企画のために描き下ろした貴重なコラボレーションアートをお届けします。
- お気に入りの作品は、展示作品に掲載の2次元コードを読み込んでいただくと表示される、JRE MALL「東京感動線ショップ」にて購入いただけます。

### 1. 四ツ谷駅 展示作品について

- (1) 展示箇所： 四ツ谷駅 四ツ谷・麴町口改札外(四ツ谷口方面)  
「イベントスペース」内
- (2) 開始日： 2024年5月24日(金)
- (3) 展示時間： 始発～終電まで
- (4) 販売： JRE MALL「東京感動線ショップ」  
<https://www.jreastmall.com/shop/c/cF833/>  
※5月24日(金)公開



©JR EAST Consultants Company

### (5) アーティスト・作品の概要

#### ○細谷 みづき (Mizuki Hosoya)

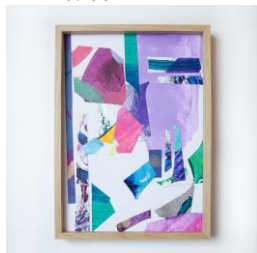
2000年 神奈川県横須賀市生まれ

2023年 多摩美術大学美術学部絵画学科油画専攻 卒業

何気ない風景や瞬間を切り取り、鮮やかな色と余白を大切にしている。  
絵画によって、少しでも生活や気持ちが明るくなったらいいなという思いで作品を制作。  
「廃棄物を宝物に。」をテーマに、廃棄される布に絵を描いた作品を展示。



### ≪ 作品 ≫



【まみえる 02】



【まみえる 03】



【まみえる 05】



手書きのアップサイクル  
カードケース



手描きB6リングノート

(6)アートディレクション企業

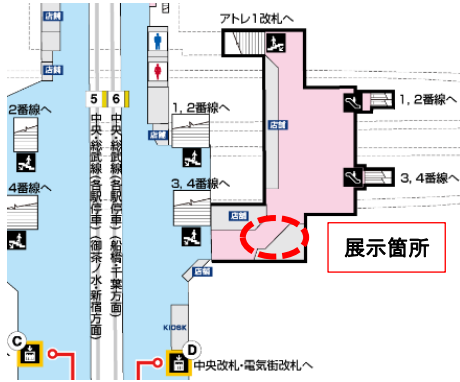
【リフレクトアート株式会社】 <https://reflectart.co.jp/>

「芸術の最初のキッカケを創る」アートの総合会社。本物のアートを目にする機会がまだまだ限られている日本で、「芸術」が持つ多くの可能性を今までに無い形で提供しています。



## 2. 秋葉原駅 展示作品について

(1)展示箇所： 秋葉原駅改札内 6番線側/2Fコンコース



©JR EAST Consultants Company

[6番線側]



©JR EAST Consultants Company

[2Fコンコース]

(2)開始日： 2024年5月28日(火)

(3)展示時間： 始発～終電まで

(4)販売： JRE MALL「東京感動線ショップ」

<https://www.jreastmall.com/shop/c/cf834/>

※5月28日(火)公開

(5)作品モデル・作品の概要

○赤見かるび [6番線側]

ゲームと食べるのが大好きな個人VTuber赤見かるび。

おにくの国のお姫様で年齢はニャンニャンの22歳、体重はかるび3枚分。

現在Twitchでのゲーム配信をメインにさまざまなところで活躍中！



©赤見かるび

《作品》



【おでかけ】

みすみ作



【おにくのくにへれっつごー！】

はたご作

## ○ろん / LON [2Fコンコース]

ネット界で音楽を主軸とした活動を続けるマルチクリエイター。  
素性については一切不明でその正体は誰も知らない。  
これまで数々の実績を残す。業界きってのいにしえのアイドル。



©眠介

### 《作品》



【ようこそ秋葉原！】

ポヨ作



【おでかけ】

蒼井ひかる作



【次は～LONと秋葉原！】

星乃すぐはる作



【space station stuff】

若浦きいろ作



【ろん×JR秋葉原】

ちゃんぬ作

### (6)アートディレクション企業

【株式会社プレイフルマインドカンパニー】 <https://p-m-c.jp/>

プレイフルマインドカンパニーは、人生を楽しむこと、人を楽しませることを常に意識し、新鮮な発想と果敢なチャレンジ精神で、遊び心を豊かにさせ続ける事業を行う企業です。イラスト・商品デザイン制作、MD事業、OEM製造事業の他、企業・飲食店コラボ施策や地方創生事業、カフェ運営も行っています。



### 3. Yamanote Line MuseumとYLMの拠点について

「山手線がアートの環に。つなげる、つながるミュージアム構想」

○山手線やその周辺の駅でのアートギャラリーの展開をさらに推進していきます。

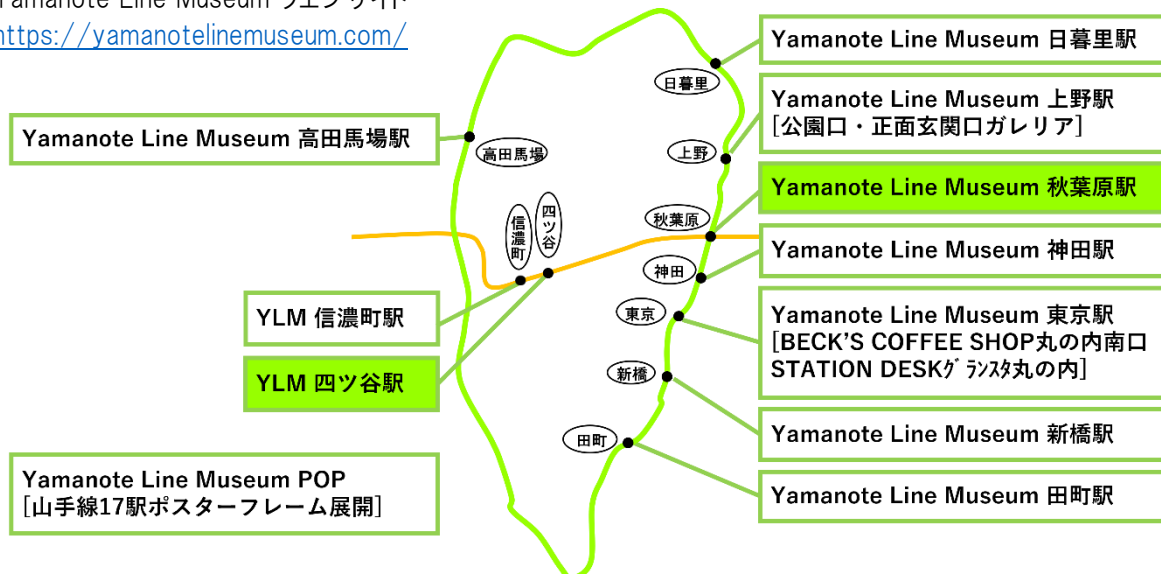
いつもは最短距離で通り過ぎる駅に、対話や刺激をもたらすアート作品を展開し、アートを身近に感じる、心豊かな都市生活空間を創造していきます。

○展示作品はJRE MALL「東京感動線ショップ」で購入いただけます。

<https://www.jreastmall.com/shop/e/e0005/> ※Yamanote Line Museum 上野駅正面玄関口ガレリアを除く

Yamanote Line Museum ウェブサイト

<https://yamanotelinemuseum.com/>





#### **4.「東京感動線／TOKYO MOVING ROUND」について**

- 山手線は、世界的にもユニークな地上を走る都心の環状線であり歴史的・文化的に多様な個性のまちとまち、人と人をつないでいます。
- 山手線を起点に、沿線の多様な個性を引き出し、駅と駅、駅とまち、人とまち、人と人のつながりにより、魅力的な出会いや感動体験ができる、個性的で心豊かな都市生活空間「東京感動線」を創造しています。
- その一環として「東京感動線」はアートの取組みを手掛け、いつもの駅で、気軽にアートを愉しむ機会を提供しています。さまざまなキュレーターとともに“アートとつながる日常”をテーマに、エキナカ施設などの一角にアートを展示し、気軽にアートと触れ合える機会を提供するギャラリーを展開しています。

#### **■「東京感動線」公式ウェブサイト・SNSアカウント**

公式ウェブサイト	<a href="https://www.jreast.co.jp/tokyomovinground/">https://www.jreast.co.jp/tokyomovinground/</a>
X	<a href="https://twitter.com/tokyo_moving_o/">https://twitter.com/tokyo_moving_o/</a>
Instagram	<a href="https://www.instagram.com/tokyomovinground/">https://www.instagram.com/tokyomovinground/</a>
Facebook	<a href="https://www.facebook.com/tokyo.moving.round.jp/">https://www.facebook.com/tokyo.moving.round.jp/</a>
ハッシュタグ	#東京感動線 #TokyoMovingRound