

2025年2月26日
福島県
東日本旅客鉄道株式会社
東北本部・水戸支社

「しあわせの風ふくしま」 ふくしまプレデスティネーションキャンペーンを開催します！

福島県と東日本旅客鉄道株式会社 東北本部、水戸支社は、来年春(2026年4月～6月)の「ふくしまデスティネーションキャンペーン」(以下、ふくしまDC)に先立ち、今年の春に「ふくしまプレデスティネーションキャンペーン」(以下、ふくしまプレDC)を実施します。

「しあわせの風ふくしま」のキャッチコピーのもと、自然や絶景、食や発酵、歴史や文化、体験や復興などの4つのテーマに沿って、地元地域の魅力ある特別企画や、復旧した常磐線や只見線でSAKIGAKEや1周年を迎えるSATONOなどの特別列車企画で春の福島の旅をご提案します。

1 キャンペーン概要

(1) キャンペーン期間

ふくしまプレDC:2025年4月1日(火)～6月30日(月)

ふくしまDC:2026年4月1日(水)～6月30日(火)

(2) キャッチコピー、ロゴマーク、テーマ

【キャッチコピー】

しあわせの風ふくしま

【テーマ】

風の恵

～自然の恵～ 自然・絶景・温泉

風の香

～食と酒の魅力～ 食・酒・発酵

風の詩

～歴史と文化の魅力～ 歴史・伝統・文化

風の路

～体験と復興の魅力～ アート・体験・復興

【ロゴマーク】

ふくしま
デスティネーションキャンペーン
2026



たくさんの旗が
心地良い風に力強くなびいて、
ふくしまを訪れるみなさまをお迎えます。

来訪を心待ちにしていた歓迎の旗。
誇りに満ちた宝の在処を示す旗。
復興に向かう船が掲げる大漁旗。
そして、笑顔で振り返りてくださる旅人の旗。

ふくしまの旅で出会い、
感じ合う、しあわせの風。
ひとりひとりにふくその風を、
あたたかく多彩な旗をモチーフに、
流れる雲と鳥のさえずりとともに表現しています

(3) プレDCから3か年の入込目標

(単位:万人)

2025年	1,500
2026年	1,600
2027年	1,700

2 特別企画を一部紹介します【詳細は別紙 1】

風の恵

自然 喜多方さくらまつり(日中線しだれ桜並木)

【開催期間】2025年4月4日(金)~23日(水)

自転車歩行者道として整備された日中線跡地には、約3kmにわたり約1,000本のしだれ桜が並びます。

道の中ほどにはSLが展示されている場所や、

桜のトンネルのような人気フォトスポットがあり、最盛期にはライトアップも行います。

また、市内各店では期間限定メニューなどが楽しめます。

【開催場所】喜多方市宇押切東二丁目ほか(JR喜多方駅から徒歩5分)



絶景 只見線星空ナイトトレイン(旅行商品)

【運転日】2025年6月24日(火)

只見線ナイトトレインがプレDCに合わせてパワーアップ!

SATONOに乗って、この列車でしか体験できない只見線からの絶景と只見線沿線の満点の星空をご堪能ください。

【区間】(往路)会津若松駅(14:40頃発)→会津川口駅(16:35頃着)
(復路)会津宮下駅(21:00頃発)→会津若松駅(22:20頃着)



風の香

酒 とみおかワイナリー オープン!

【開催期間】2025年4月上旬~

海岸線から300mの富岡駅東地区に広がる一面のブドウ畑と、この集落で唯一津波に耐えた建物である「蔵」を活用した、とみおかワイナリーのビジュアルは一見の価値があります。ワイナリー開業にかける想い、目的を受け止め、富岡町や被災地の復興の風を感じることができます!

【開催場所】とみおかワイナリー(JR富岡駅から徒歩3分)



酒 浜の美味しい風ふく 復興浜通り酒巡り号

【運転日】2025年6月14日(土)

今回で3回目となる「復興浜通り酒巡り号」がボリュームアップして運行!

「酒づくり」に込めたストーリーをSAKIGAKEにご乗車いただきながら「語り部」「醸造所・圃場見学」をとおして体感できる列車です。

【区間】いわき駅→原ノ町駅

【コースの詳細、お申し込み方法のご確認】

JRE MALL チケット水戸支社店:<https://event.jreast.co.jp/shop/detail/a007>



発酵 JR 東日本地域ネットワーク福島×発酵ツーリズム

【開催期間】2025年4月～

JR東日本は、地域ならではの「発酵」文化が根付いている福島県において、JR東日本地域ネットワーク福島会員の皆様とともに、ふくしまプレ DC に合わせて「発酵」をテーマにしたオリジナル商品の開発やメニュー展開、特設サイトなどを通じて様々なプロモーションを行います。



風の詩

歴史 2025年 棚倉城築城 400 年記念イベント

【開催期間】2025年4月～

2025年、国指定史跡「棚倉城跡」にあった棚倉城が築城 400 年を迎えます。城跡の水堀には約 270 本の桜が植えられ、例年 4 月上旬から中旬にかけて咲き誇る様を楽しむことができます。寛永 2 年(1625 年)に築城された歴史に思いを馳せてみませんか。

【開催場所】棚倉城(JR磐城棚倉駅から徒歩 10 分)



伝統 相馬野馬追 ふくしまプレ DC 特別観覧席販売

【開催期間】2025年5月25日(日)

国指定重要無形民俗文化財「相馬野馬追」に、ふくしまプレ DC にあわせて特別観覧席を新設します。祭りのハイライトである甲冑競馬、神旗争奪戦を観覧しやすい場所に設け、これまでにない迫力ある相馬野馬追を見ることができます。

【開催場所】南相馬市原町区牛来字出口地内(雲雀ヶ原祭場地)ほか
(JR原ノ町駅から車で 10 分)



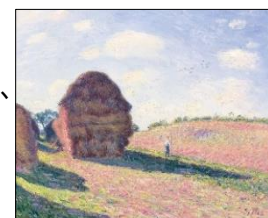
風の路

アート 展覧会「ととのう展～ヘルスケアにつながる美術館～」

【開催期間】2025年4月12日(土)～6月29日(日)

サウナブームとともに流行した「ととのう」をキーワードに、ヘルスケアの視点からココロとカラダをととのえる展覧会を開催します。展示室内での健康やメンタルヘルスを意識した作品鑑賞の紹介のほか、ダリや印象派作品の展示や「マンガ さ道」の原画展示も行います。各種イベントも開催予定。美術館の新たな楽しみ方を案内します。

【開催場所】諸橋近代美術館(JR猪苗代駅から車で 20 分)



アルフレッド・シスレー 《積み藁》1895 公益財団法人諸橋近代美術館

復興 POKÉMON with YOU トレイン浜通り号(旅行商品)

【運転日】2025年6月7日(土)・8日(日)

「POKÉMON with YOU トレイン」が復興の象徴として、福島県浜通りを駆け抜けます。沿線に住んでいるお子さまたちにも笑顔をお届けします。

POKÉMON with YOU トレイン

【区間】(往路)仙台駅(9:55頃発)→浪江駅(11:56頃着)
(復路)浪江駅(14:55頃発)→仙台駅(17:29頃着)



©2025 Pokémon. ©1995-2025 Nintendo/Creatures Inc. / GAME FREAK inc.
ポケットモンスター・ポケモン・Pokémon は任天堂・クリーチャーズ・ゲームフリークの登録商標です。

体験 新アプローチ線見学・乗務員体験 in 福島駅

【開催日】2025年6月21日(土)

今しか体験できない、現在工事中の福島駅上りアプローチ線の見学と乗務員体験を実施します。

【商品名】新アプローチ線見学・乗務員体験 in 福島駅

【募集人数】5組

※大人(18歳以上)1人につき子供小学生以上2名まで同伴可。

※小学生以上が対象となります。未成年の方は18歳以上の保護者の同伴必須。

【販売価格】42,000円

【開催場所】福島駅

【内容】新アプローチ線見学、乗務員体験

(例:新アプローチ線見学、VRを活用した工事現場見学、運転士シミュレータ体験など)

【コースの詳細、お申し込み方法のご確認】

JRE MALL チケット東北本本店:<https://event.jreast.co.jp/shop/detail/a010>



その他にも、ふくしまプレ DC を楽しめる企画を様々ご用意します！

●花の王国ふくしま フラワースタンプラリー2025

福島県の豊かな「花の名所」の魅力を、全国に発信するため、県内を周遊するスタンプラリーを開催します。抽選で777名に豪華賞品をプレゼント！

【開催期間】2025年3月19日(水)～6月30日(月)

【花の名所】207箇所(全市町村参加)

【開催方法】①台紙押印型スタンプラリー
②デジタルスタンプラリー



【専用サイト】<https://fukushima-stamp rally.jp/flower2025/>

※3月20日(木・祝)には、いわき市フラワーセンターでスタートセレモニーを開催します。
セレモニーの詳細につきましては別途お知らせします。

●ふくしま巡るエキタグスタンプラリー～#しあわせの風ふくしま～

ふくしまプレDCに合わせて、福島県内で「#しあわせの風ふくしま」～ふくしま巡るエキタグスタンプラリー～を開催します。あなたがインフルエンサーとなり、福島魅力を発信しませんか？ぜひこの機会に福島県の各地へお出かけください。

【開催期間】2025年4月1日(火)～6月30日(月)

※「エキタグ」および「エキタグロゴ」は、(株)ジェイアール東日本企画の登録商標です。



●「郡山総合車両センター トレインフェスタ 2025」を開催します！

日頃から鉄道をご利用されるお客さまへ感謝の気持ちを伝えるとともに、地域のみなさまとの繋がりをつくり、鉄道をより身近に感じていただくことを目的として「郡山総合車両センター トレインフェスタ2025」をふくしまプレ DC に合わせて6月に開催します。

【開催日時】2025年6月14日(土)9:30～15:00(入場は14:30まで)

【開催場所】JR東日本 郡山総合車両センター

(福島県郡山市菱田町 1-90)郡山駅より徒歩20分

※駐車場はありませんので、自家用車での来所はご遠慮ください。

【主なイベント】入場無料(一部イベントは有料)

車両展示、メンテナンス作業実演、放送装置体験、スタンプラリーなど

※イベントは変更になる場合があります。詳細は、別途お知らせします。



上記以外にも魅力的な特別企画をご用意します。【別紙1】にてご紹介しています。

3 プロモーション【詳細は別紙 2】

(1) 特設サイト

「ふくしまDC 特設サイト」 URL:<https://www.fukushima-dc-cp.jp/>



▲プロモーションポスター

▲総合ガイドブック

(2) 様々な SNS で情報発信を行います

- ① JR東日本公式 Facebook:<https://www.facebook.com/jreast.jp>
4月にJR東日本公式 Facebook『歩いてみたよ』にて特集記事を掲載予定
- ② JR東日本東北 JR East Tohoku
Instagram:https://www.instagram.com/jreast_tohoku_official/
Facebook:<https://www.facebook.com/jreast.tohoku.official/>
- ③ JR東日本水戸支社
X:https://x.com/jre_mito_657
- ④ *and trip. (運営:(株)JR東日本びゅうツーリズム&セールス) *and trip. 和文版、和文版の、
掲載の今を知るメディア
©2025 and trip.
福島県ページ:<https://www.andtrip.jp/area/fukushima/>
- ⑤ JRE MALL Media:<https://media.jreast.co.jp/>

(3) PRイベント

① オープニングセレモニー

【日時】2025年4月5日(土)10:00頃～

【場所】郡山駅西口駅前広場

② 全国宣伝販売促進会議

ふくしま DC に向け、福島県への旅行商品の造成及び販売促進を主な目的とし、全国の旅行会社・観光関係事業者に福島県の観光情報を発信する会議を開催します。

【日時】2025年5月28日(水)14:00頃～

【場所】ホテルハマツ(郡山市)

※オープニングセレモニー、全国宣伝販売促進会議の詳細につきましては別途お知らせします。

4 便利なサービス・その他【詳細は別紙 3】

(1) レンタカーで HAPPYドライブキャンペーン

二次交通対策の一環として、レンタカーを利用するお客さまに、観光施設などで使用できる「特典クーポン」を配布します。

【専用サイト】<https://fukushima-happy-drive.jp/>

※2月26日(水)15:00頃オープン予定

※実施時期など詳細につきましては3月下旬に別途お知らせします。

(2) えきねっと JRE POINT特典の特別レートを設定します

2025年4月1日(火)～24日(木)に「新幹線 e チケット(JRE POINT 特典)」「在来線チケットレス特急券(JRE POINT 特典)」で特別レートを設定します。

【対象列車・区間】

東北新幹線 やまびこ:東京～大宮 ⇄ 新白河～福島

常磐線特急 ひたち :品川～上野 ⇄ 勿来～相馬

(3) ふくしま Suica のお買いもので当てよう！JRE POINT プレゼントキャンペーン

福島県内で Suica 電子マネーをご利用のお客さまに JRE POINT が当たる「ふくしま Suica のお買いもので当てよう！JRE POINT プレゼントキャンペーン」を実施します。

【実施期間】2025年4月1日(火)～6月30日(月)



※画像は全てイメージです。

※日程や時刻、料金は変更になる場合があります。

【別紙1】特別企画

4つのテーマに合わせて様々な特別企画をご用意します！

風の恵

～自然の恵～ 自然・絶景・温泉

地域特別企画

自然 桜マルシェ in 湯野上温泉駅

桜の時期に、茅葺き屋根の駅舎が有名な湯野上温泉駅の駐車場で、地元産品の販売などを行うマルシェを開催します。桜の開花中は会津鉄道による夜間ライトアップも実施されます。SNSを活用したフォトコンテストも開催予定です。

【開催日】2025年4月中旬頃(予定)

【開催場所】会津鉄道湯野上温泉駅から徒歩1分



絶景 ゴリラに会いに行こう！名峰霊山トレッキング

阿武隈山系の緩やかな稜線にそそり立つゴリラのような岩があります。県立自然公園「霊山」のなかでもひととき威容を誇り、春の新緑や5月下旬にヤマツツジの花が咲く様が美しいです。整備された道をガイドと一緒に歩き、美しい山の景色を満喫しましょう。

【開催時期】2025年4月～6月

【開催場所】霊山(阿武隈急行線保原駅から車で30分)



JR東日本グループ特別企画

自然 春の水郡風っこ号

水郡線沿線の桜の時期にあわせて臨時列車を運行します。

春の豊かな自然の中を走る臨時列車に揺られて、久慈川沿いの春の息吹や磐城石川駅周辺の桜をお楽しみください。

【運転日】2025年4月5日(土)、6日(日)

【区間】(往路)水戸駅 (9:40発)→磐城石川駅(12:27着)
(復路)磐城石川駅(14:57発)→水戸駅 (17:46着)



絶景 只見線霧幻峡列車(仮称)(旅行商品)

SATONO に乗車し、只見川で情緒ある手漕ぎの渡し船「霧幻峡の渡し」乗船や、ものづくり体験をお楽しみいただけます。

【運転日】2025年4月23日(水)

【区間】(往路)会津若松駅(9:15頃発)→早戸駅(10:50頃着)
(復路)早戸駅(14:20頃発)→会津若松駅(15:40頃着)



風の香

～食と酒の魅力～ 食・酒・発酵

地域特別企画

酒 ふくしまDCカップ酒開発プロジェクト

旅のお供に“気軽に楽しめる カップ酒”“せっかくだから いいお酒”をキーワードに福島県酒造組合の若手組合員組織『醸友会』の有志メンバーが個々に醸した日本酒(カップ酒)をNewDays で販売します。

【販売開始】2025年4月1日(火)営業開始～(予定) ※在庫なくなり次第終了

【販売箇所】福島県内の NewDays および NewDays KIOSK(予定)

【販売価格】1本(180ml)770円(税込)(予定)

【参加蔵元】福島県内7蔵元

食 たぶん東北で一番早い早朝ブルーベリー狩り体験!

108品種のブルーベリーの食べ比べができます。日本唯一のブルーベリーミュージアムの爽やかな朝の空気のもと、今シーズンまだ誰も足を踏み入っていないブルーベリーが実る農園で、大粒・高糖度の朝一番果を収穫・食べ比べができます。1日10名様限定です。

【開催日】2025年6月28日(土)・29日(日)

【開催場所】ベリーズパーク郡山(JR郡山駅から車で20分)



JR東日本グループ特別企画

食 ふくしままんぷくトレイン(旅行商品)

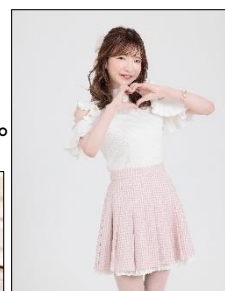


福島県内の彩り豊かなご当地グルメを停車駅から搭載!!JR社員おすすめグルメ15種類を、列車に乗りながらご堪能いただけます!相馬市にゆかりのある「もえのあずきさん(愛称:もえあず)」が一部区間乗車予定です。

【運転日】2025年4月5日(土)

【区間】郡山駅(11:23頃発)→いわき駅(16:05頃着)

※東北本線、常磐線岩沼経由



食 勝田車両センターSAKIGAKE 酒盛り派出所

JR東日本勝田車両センターで働く社員ならではのアイデアが詰まった居酒屋列車を運行します。

【運転日】2025年5月31日(土)

【区間】いわき駅⇔富岡駅

【コースの詳細、お申し込み方法のご確認】

JRE MALL チケット水戸支社店:<https://event.jreast.co.jp/shop/detail/a007> ※後日発売開始



食 SATONOで行く「ごっつおさん号」(旅行商品)

磐越東線沿線のおすすめスイーツなどご当地グルメをSATONOに乗りながらお楽しみいただけます。

【運転日】2025年6月14日(土)

【区間】郡山駅⇔いわき駅



食 Iwaki*Mahalo 号

日本のフラダンス文化発祥の地であるいわき市にちなんだ、おもてなしと、食・体験を楽しめるイベント列車を運行します。

【運転日】2025年6月21日(土)

【区間】水戸駅⇔湯本駅・いわき駅

【コース】水戸駅発:スイーツの提供

いわき駅発:ハワイアンプレートの提供



【コースの詳細、お申し込み方法のご確認】

JRE MALL チケット水戸支社店:<https://event.jreast.co.jp/shop/detail/a007> ※後日発売開始

食 福島駅発！コラボプリンの発売！

土湯温泉「株森山」とJR東日本福島駅がコラボした新商品を発売します！

【商品名】JR福島駅新幹線連結湯庵プリン

【セット内容】福島県産いちご、宮城県産ずんだを使ったE5系プリン
福島県産あんず、山形県産ぶどうを使ったE8系プリン

【販売箇所】NewDays ミニ福島21号、NewDays 福島西口、
S-PAL 福島みやげ館、土湯温泉「源泉湯庵森山」



食 「ふくしまプレDCオリジナル駅弁」の開発・販売

福島県産食材をふんだんに使った駅弁を発売します！

【発売日】2025年4月1日(火) 予定

【商品名】「ふくしま浜通りの 幸 満載弁当」

【販売箇所】NewDays いわき、NewDays エスパルいわき
NewDays 湯本、NewDays ミニ泉1号

NewDays ミニ福島21号、NewDays ミニ郡山8号ほか

※5月は会津、6月は中通りの食材を盛り込んだオリジナル駅弁の発売を予定しています。



食 産地と技の饗宴 ふくしまフェア

■ホテルメトロポリタン エドモント

“食のエドモント”が贈る、福島の食材を使ったディナービュッフェと会席料理を提供します。

【開催期間】2025年3月15日(土)~4月30日(水)

【開催場所】ホテルメトロポリタン エドモント

ダイニング・カフェ「バルテンポ」/日本料理「平川」



ダイニング・カフェ「バルテンポ」ディナービュッフェイメージ

■ホテルメトロポリタン 丸の内

福島県の気候や風土が育む魅力あふれる食材を使用した、フレンチディナーコースを提供します。

【開催期間】2025年4月1日(火)~5月15日(木)

【開催場所】ホテルメトロポリタン 丸の内 ダイニング&バー TENQOO(テンクウ)

■ホテルメトロポリタン 高崎

自ら現地まで足を運び、味わい、厳選した魅力あふれる福島の食材を朝食・ランチビュッフェを提供します。

【開催期間】2025年4月1日(火)~5月31日(土)

【開催場所】ホテルメトロポリタン 高崎 レストラン「ブラッスリーローリエ」

■ホテルメトロポリタン 鎌倉

産地と技の饗宴に初参加！滋味あふれる食の宝庫「福島県食材」を用いて Café & Meal MUJI の料理長が考案した福島とのコラボメニューをご期待ください。

【開催期間】2025年5月1日(木)~6月30日(月)

【開催場所】ホテルメトロポリタン 鎌倉 Café & Meal MUJI

※Café & Meal MUJI は株式会社良品計画の運営です。

※「産地と技の饗宴 ふくしまフェア」は福島県との連携企画です。



食 エキナカ地域フェア「福島 MEGURIP(めぐりっぴ)」開催！

「福島 MEGURIP(めぐりっぴ)」では福島プレ DC に合わせ、福島県産の食材を使用した商品や地元企業とのコラボ商品、銘菓、ご当地商品などをJR東日本クロスステーションが運営する様々な店舗で販売し、キャンペーンを盛り上げます。

【開催期間】4月1日(火)~6月30日(月)

【開催場所】(株)JR東日本クロスステーションが運営する各店舗

【内 容】詳細は別途ホームページよりプレスリリースさせていただきます。

JR東日本クロスステーション HP:<https://www.jr-cross.co.jp/>



地域特別企画

歴史 ライトアップも同時開催！白河小峰城さくらまつり

白河市の史跡を訪ね歴史の理解を深める「白河桜ウォーク」(事前予約)。ツーリズムガイドの解説を聞きながら白河市の名所を歩いて巡ることができます。かつて同じ藩主が治めていた埼玉県川越市の「川越藩火縄銃鉄砲隊保存会」による甲冑武者行列と火縄銃の演武は必見です。

【開催日】2025年4月13日(日)

【開催場所】小峰城城山公園内

(JR白河駅から徒歩5分)



歴史 新緑のアミダナイト

願成寺国宝白水阿弥陀堂は、平安後期に建立された県内唯一の国宝建造物です。アミダナイトでは、プロジェクションマッピングと浄土庭園の新緑を美しく照らす光の演出を実施します。

【開催期間】2025年4月27日(日)～5月6日(火・祝)

【開催場所】願成寺 国宝白水阿弥陀堂

(JR内郷駅から車で7分)



JR東日本グループ特別企画

伝統 相馬野馬追号

国の重要無形民俗文化財に指定されている相馬野馬追。甲冑に身を固めた約400騎の騎馬武者達が一同に集う様子は迫力満点です。ぜひ、首都圏から乗り換えなしで便利な直通臨時特急列車に乗って、豪華絢爛な時代絵巻を堪能してはいかがでしょうか。

【運転日】2025年5月25日(日)

【区間】1号:品川駅(6:06発)→原ノ町駅(9:29着)

3号:品川駅(6:52発)→原ノ町駅(10:22着)

2号:原ノ町駅(14:15発)→品川駅(17:58着)

4号:原ノ町駅(15:50発)→東京駅(19:04着)



歴史 春の例大祭 大山祇神社 団体臨時列車(仮称)

「3年続けてお参りすれば、一生に一度、どんな願いも聞きなされる」と伝わる西会津町大山祇神社の春の例大祭に訪れてみませんか？

【運転日】2025年6月17日(火)

【区間】郡山駅(10:05頃発)→野沢駅(12:32頃着)



文化 大人の休日倶楽部 趣味の会

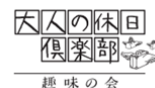
地域と連携し、大人の休日倶楽部会員限定で多彩な講座を福島で開催します。

①テーマ:奥会津の保存食と旬のめぐみを楽しむ講座～いのちをつなぐ地めぐみ～

【開催日時】2025年4月25日(金)

10:40～16:00(募集人数25名)

【開催場所】柳津町中央公民館、福満虚空蔵菩薩 霊巖山 圓藏寺



②テーマ:春の奥会津 山菜収穫体験講座

【開催日時】2025年5月16日(金)

10:40～17:00(募集人数30名)

【開催場所】三島町町民センター他



③テーマ:はじめてのトレッキング講座

～きらめく若葉に春の花咲くふくしまの里山を歩きましょう～

【開催日】2025年5月頃

④テーマ:～福島県・会津若松で学ぶ～会津の酒と旬の懐石料理を楽しむ講座

【開催日】2025年6月頃

※詳細は大人の休日倶楽部「趣味の会」ホームページでお知らせします。

※③④の詳細は3月下旬ころにホームページでお知らせします。

■大人の休日倶楽部「趣味の会」<https://jre-ot9.jp/shumi/>

文化 東北歴史文化講座



東北6県の未知なる魅力を学ぶ「東北歴史文化講座」を開講します。

【講座名】近代化を支えた常磐炭田の盛衰

～黒ダイヤと温泉の眠るいわきの復興物語～

【講師】渡辺 文久氏 いわき市石炭・化石館 ほるる学芸員

【内容】オンライン講座(要登録)、「大人の休日倶楽部」趣味の会講座、

駅たびコンシェルジュイベント、講師同行によるツアー

【開催時期】5月～6月(予定)

地域特別企画

体験 修行僧が修行を積んだ信夫山の「アドベンチャー・トラベル」体験

福島市の街中にありながら、昔から修行僧の山岳信仰が根強い信夫山。独特な文化や風習、文化的背景があり、登山することで自分自身の成長や内面の変化を感じられるはずです。

トレッキング+ピクニックで自然を体感してください。

【実施時期】2025年4月～6月 毎週土曜

【実施場所】信夫山(JR福島駅から車で10分)



体験 「ツカメイクで本格男装撮影」野馬追の地で武将になりきる！

鎧兜の騎馬武者が練り歩く姿が有名な、伝統的なお祭り「相馬野馬追」。

その地で女性が武将に生まれ変わるプログラムを実施します。プロの美術師の手で変身し、プロのフォトグラファーが本格的なスタジオで撮影します。写真はデータでお受け取りいただけます。

【実施時期】2025年4月～

【実施場所】星写真館 studio SIAN(JR相馬駅から徒歩15分)



アート (仮)ふくしまアートインスピレーションコンテスト

福島県の魅力をアートという切り口で再発見してもらい、魅力的なスポットを発掘するとともに、その魅力を全国に向けて発信するフォトコンテストを開催します。

【実施期間】2025年4月1日(火)～6月30日(月)



JR東日本グループ特別企画

体験 ふくしまプレDCオープニングSATONO号(旅行商品)

ふくしまプレDCのオープニングを記念し、SATONOの車内に特別な装飾を施してお客さまをお迎えします。

【運転日】2025年4月5日(土)

【区間】郡山駅(10:55頃発)→喜多方駅(12:56頃着)

喜多方駅(15:32頃発)→郡山駅(17:16頃着)

※4月以降の「あいづ SATONO」におきましても、プレDC特別装飾で運行します。

また、4月6日(土)運行分から「うけとりっぷ」に新規取扱商品

「SATONO で会津満喫スペシャルティコーヒー・お菓子セット」が追加されます！



体験 上野発の E655 系「なごみ(和)」で会津地方へ！(旅行商品)

上野発の E655 系「なごみ(和)」で会津地方へ行きませんか？

【運転日】2025年 4 月 5 日(土)

【区 間】上野駅(7:45頃発)→会津若松駅(13:43頃着)

会津若松駅到着後、複数の特別なコースをご用意しています。



体験 SATONO で行く、リカちゃんキャッスル号(旅行商品)

特別仕様の SATONO が磐越東線を走り、「リカちゃんキャッスル」のある小野新町へ向かいます！「リカちゃんキャッスル」では、自分だけのリカちゃんに出会えるイベントをご用意しております！

【運転日】2025年 5 月10日(土)、11日(日)

【区 間】(往路)郡山駅 (10:15頃発)→小野新町駅(11:04頃着)

(復路)小野新町駅(14:54頃発)→郡山駅 (16:03頃着)



体験 ふくしま横断SATONO (旅行商品)

ふくしまプレDCを記念して、SATONO が福島県を横断します。

福島県の名産品や特別な車内放送など、福島を満喫していただくことができる列車です。

【運転日】2025年 6 月28日(土)

【区 間】いわき駅(11:26頃発)→喜多方駅(16:10 頃着)



体験 駅員・乗務員体験 in 郡山駅

駅員・乗務員体験を実施します。

【商 品 名】駅員・乗務員体験 in 郡山駅

【開 催 日】2025年 4 月19日(土)

【募集人数】午前の部・午後の部 各 5 組

※本体験は小学生限定となります。※18歳以上の保護者の同伴は 2 名まで可。

【販売価格】19,800 円

【開催場所】郡山駅

【内 容】駅員・乗務員体験

(例:販売機器操作体験、運転士シミュレータ体験、発車標オリジナルメッセージ表示など)

【コースの詳細、お申し込み方法のご確認】

JRE MALL チケット東北本部店:<https://event.jreast.co.jp/shop/detail/a010> ※後日発売開始



体験 ビッグロモ乗車体験及び乗務員体験 in 会津若松駅

雪と戦う鉄道の除雪車「ビッグロモ」を、間近で見て乗車する体験と、乗務員のお仕事体験を実施します。

【商品名】除雪車に乗ってみっかい!&運転士さん・車掌さんのお仕事体験してみっかい!

ビッグロモ(除雪車)乗車体験&乗務員体験 in 会津若松駅

【開催日】2025年5月4日(日)

【募集人数】午前の部・午後の部 各6組

※本体験は小学生限定となります。※18歳以上の保護者の同伴は2名まで可。

【販売価格】19,800円

【開催場所】会津若松駅

【内容】ビッグロモ乗車体験・乗務員体験(例:運転士・車掌シミュレータ体験など)

【コースの詳細、お申し込み方法のご確認】

JRE MALL チケット東北本部店:<https://event.jreast.co.jp/shop/detail/a010> ※後日発売開始



体験 秘められた常磐線の歴史を歩く! 常磐線旧線^{すいどう}隧道探検ツアー

明治時代、日本鉄道が遺した近代化遺産「常磐線旧線トンネル群」新線切り換えから半世紀の時を経て、今その意匠が現代に甦ります。

【開催日】2025年4月26日(土)

【募集人数】30名※本体験は、高校生以上限定となります。

【販売価格】6,000円

【開催場所】常磐線 桃内駅~小高駅間

【内容】煉瓦積みのトンネル探訪・桃内駅歴史探求

【コースの詳細、お申し込み方法のご確認】

JRE MALL チケット水戸支社店:<https://event.jreast.co.jp/shop/detail/a007> ※後日発売開始



体験 JR東日本の「人を育てる中心地」へ、いざ出発進行!! (旅行商品)

【開催日】2025年5月31日(土)

【開催場所】JR東日本総合研修センター 福島県白河市十三原道下1-1

【内容】鉄道を運転する為に必要な知識・技能について、「運輸関係」と「車両関係」の講義、「運転シミュレータ操作」と「実習線の各設備視察」の実習を受講いただくことで、ご参加の皆さまに「鉄道の基礎知識」と「鉄道に関わる各種設備」をリアルに学んでいただけます。

※実施:(株)JR東日本パーソナルサービス

※コースの販売価格や詳細、お申し込み方法については「日本の旅、鉄道の旅」HPをご確認ください。

<https://www.jrview-travel.com/reserve/topList>



体験 福島県内の魅力を満喫！ 日帰り街歩き

駅たびコンシェルジュ福島のスタッフが自信をもっておすすめする、日帰り街歩きを実施します。福島県内の魅力を満喫できる3種類のコースをご用意しました。

【開催日】

第1回 2025年4月上旬 花見山散策コース

第2回 2025年4月下旬 柳津町散策コース

第3回 2025年6月下旬 白河駅周辺散策コース

【問い合わせ先】 駅たびコンシェルジュ福島(福島駅東口 みどりの窓口隣)

※詳細は、駅たびコンシェルジュ HP でお知らせします。

https://www.jreast.co.jp/travel/ekitabi_concierge/



体験 常磐線浜通りサイクルトレイン

自転車を折りたたんだり解体せずに、そのまま列車内に持ち込むことができる「サイクルトレイン」の実証実験を行います。

サイクルトレインを利用しながら、「ふくしま浜通りサイクルルート」をサイクリングし、浜通りの美しい海岸線を巡り、復興の風を感じてください。

【実施期間】2025年5月31日(土)～11月30日(日)

【対象区間】常磐線 いわき駅～原ノ町駅



アート 旅するふくしま アートコンテスト

春の訪れとともに、福島県と旅をテーマにしたアート作品を募集します。あなたの創造力で、福島の魅力を表現してみませんか？

【テーマ】 旅 × 福島

【募集作品】デジタルイラスト・日本画・油彩・水彩画・アクリル画・版画等の絵画作品

【開催期間】募集期間…2025年4月～9月

掲出期間…2026年4月～6月

【団体臨時列車を利用した旅行商品の発売】

主に、(株)JR東日本びゅうツーリズム&セールス「日本の旅、鉄道の旅」サイトで発売します。

<https://www.jrview-travel.com/reserve/topList>

【別紙 2】プロモーション

(1)産直市

福島県の地産品・銘菓等の販売を通じて、福島県の魅力をPRします。

【開催期間・開催場所】

■福島産直市

2025年3月19日(水)～23日(日) 大宮駅西口イベントスペース

■ふくしま”プレデスティネーションキャンペーン”フェア

2025年4月1日(火)～6日(日) 仙台駅 2階スタンドグラス前催事会場



過去の産直市の様子

(2)JR桜木町駅キャラバンの開催

水郡線沿線・常磐線沿線の魅力と観光をPRするために、JR桜木町駅にて、観光PRキャラバンを開催します。

【開催日時】2025年3月22日(土)10:00～15:00

【開催場所】JR桜木町駅南改札前

【内 容】福島県内水郡線沿線・常磐線沿線の観光PR、各エリアの観光要素を取り入れたオリジナルフレームで撮れる「プリントシール機」ブースの設置(無料)、オリジナルノベルティ・パンフレットの配布など



オリジナルノベルティ(一例)

(3)メインアンバサダー・ローカルアンバサダーの起用

①メインアンバサダー

■HAPPY ふくしま隊

→DC期間中の特別衣装の着用、
各種イベントやSNSでのPRやおもてなしを実施します。



②ローカルアンバサダー

■旅館女将やミススピーチなど本県のPRやおもてなしをする団体や企業、学校、個人など

【活動内容】

・おもてなし

福島ならではの温かさでのお迎えや、本県に訪れた方が旅を楽しめるサポートなどを行います。

・情報発信

福島県のおすすめスポットをSNSなど活用して発信します。なお、取組の様子については、「ローカルアンバサダー紹介ページ」にて掲載します。

【登録要件】

- ・福島県内に拠点のある団体・企業
- ・福島県在住の個人または任意団体、グループ
- ・福島県を応援したい団体・企業・個人
- ・福島県の良さをPRしたい団体・個人・企業の方ならどなたでも登録申請いただけます。

【登録方法】

- ・本サイト登録フォームより登録申請を受け付けます。
- ・フォームに必要事項をご入力の上、お申し込みください。内容を確認の上、後日「認定証」および「オリジナル缶バッジ」を送付します。

【ローカルアンバサダー募集サイト】

<https://www.tif.ne.jp/localambassador/>

※2月26日(水)15:00頃オープン予定



【別紙 3】便利なサービス・その他

レンタカーで HAPPYドライブキャンペーン

二次交通対策の一環として、レンタカーを利用するお客さまに、観光施設等で使用できる「特典クーポン」を配布します。

【専用サイト】<https://fukushima-happy-drive.jp/>

※2月26日(水)15:00頃オープン予定

※実施時期など詳細につきましては3月下旬に別途お知らせします。

えきねっと JRE POINT 特典の特別レート

■えきねっと 新幹線 e チケット(JRE POINT 特典)の特別レート

○利用期間 2025年4月1日(火)~24日(木)

○対象列車 東北新幹線「やまびこ」(普通車指定席)



○対象区間および交換ポイント数

対象区間	交換ポイント (通常)	交換ポイント (特別レート)	おトクポイント
東京~大宮 ↔ 新白河	4,620 ポイント	3,000 ポイント	1,620 ポイント
東京~上野 ↔ 郡山	7,940 ポイント	5,000 ポイント	2,940 ポイント
大宮 ↔ 郡山	4,620 ポイント	3,000 ポイント	1,620 ポイント
東京~大宮 ↔ 福島	7,940 ポイント	5,000 ポイント	2,940 ポイント

○交換期間

乗車日1ヶ月前の10時00分から乗車日当日の列車出発時刻 4 分前、かつ23時24分まで

※乗車日1ヶ月前発売日以降の交換は 5 時00分から翌 0 時50分(23時50分から翌 0 時10分を除く)となります

■えきねっと 在来線チケットレス特急券(JRE POINT 特典)の特別レート

○利用期間 2025年4月1日(火)~24日(木)

○対象列車 常磐線特急「ひたち」(普通車指定席)



○対象区間および交換ポイント数

対象区間	交換ポイント (通常)	交換ポイント (特別レート)	おトクポイント
品川~上野 ↔ 勿来	1,280 ポイント	900 ポイント	380 ポイント
上野 ↔ 泉			
品川~東京 ↔ 泉	1,940 ポイント	1,500 ポイント	440 ポイント
品川~上野 ↔ 湯本~相馬			

○交換期間 乗車日1ヶ月前の10時00分から乗車日当日の列車出発時刻(時刻表に記載の時刻)まで、かつ23時50分まで。

新幹線 e チケット(JRE POINT 特典)および

在来線チケットレス特急券(JRE POINT 特典)について

※貯まった JRE POINT を「新幹線 e チケット(JRE POINT 特典)」

「在来線チケットレス特急券(JRE POINT 特典)」に交換することができます。

※「えきねっと」での JRE POINT のご利用には、JRE POINT 会員番号の連携が必要です。

※在来線チケットレス特急券(JRE POINT 特典)は乗車券が別に必要です。定期券や交通系 IC カード等とセットでご利用になれます。ただし、交通系 IC カードにて乗車される場合、「Suica エリア」の「首都圏エリア」と「仙台エリア」をまたがったご利用はできません。あらかじめ乗車券をお買い求めください。(例:首都圏エリアと仙台エリアをまたがる上野・原ノ町間を乗車する場合)

※こどものご利用でも、必要なポイント数はおとなと同じです。

※列車・席数・区間に制限があります。

その他にも期間限定でえきねっとでのご予約でおトクな商品を発売します！詳しくはこちら。

新幹線 e チケット <https://www.eki-net.com/top/tokudane/kakaku.html>

在来線チケットレス特急券 <https://www.eki-net.com/top/ticketless/>

えきねっと+駅レンタカープラン neo/カーシェア

福島県をおトクに楽しむなら「JRE POINT がドカン！」と貯まる「えきねっと+駅レンタカープラン neo/カーシェア」がおススメ！駅レンタカー/カーシェア(駅レンタカー・セルフ)を専用ページからお申込みいただくとえきねっと「JRきっぷ」で対象のチケットレス商品(※)の10%相当の「JRE POINT がドカン！」と貯まります。諸条件については、専用ページにてご確認ください。

※新幹線 e チケットサービス(指定席をご利用の場合)・在来線チケットレス特急券サービスが対象です。ただしえきねっと Q チケ(新幹線または乗車券のみの場合)は対象外です。

「えきねっと+駅レンタカープラン neo」についてはこちら。

<https://www.eki-net.com/top/rentcar/>

<福島県内の対象の駅レンタカー営業所>

いわき・泉・郡山・福島・会津若松・新白河

<福島県内の対象のカーシェアステーション>

駅レンタカー+カーシェアページをご覧ください。

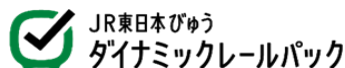
<https://www.jrrel.co.jp/campaign/detail?topics no=716&sid=jrerl>



JR東日本びゅうダイナミックレールパック

旅行スタイルに合わせて、列車と宿を自由に選べておトクに予約が出来る Web 販売限定の旅行商品です。キャンペーン期間中は、施設がおススメするプランを、特集ページにてご紹介します。

- ① ダイナミックレールパック割引クーポンの設定を予定
- ② 露出拡大によるクーポンの訴求
 - ・ びゅうトラベルサイトでの周知(クーポン一覧ページ)
 - ・ びゅうトラベル会員向けメルマガの配信
 - ・ びゅうトラベル SNS による告知
- ③ びゅうトラベルサイトの特集ページを新設 ※3月21日(金)公開予定
ふくしまプレ DC 専用プランを現在予定しています。



TOHOKU MaaS

非接触・キャッシュレスで東北の旅を便利にする、旅のマーケットプレイス「TOHOKU MaaS」を引き続きご提供します。福島県内では、今回新たに三春滝桜の観光でご利用いただける電子チケットを発売します。その他のエリアでもサービスを予定しています。

新規に開始するサービス例

【チケット名】三春滝桜観桜券

【価格】1枚 500円 ※中学生以下は無料

【内容】日本三大桜に数えられている「三春滝桜」の観桜券

※発売期間につきましては、開花状況により決定しますので TOHOKU MaaS サイトにて3月中旬以降にご案内します。

<https://maas-portal.com/tohoku>



スマホでつながる東北の旅

JRE MALL(特設サイト)

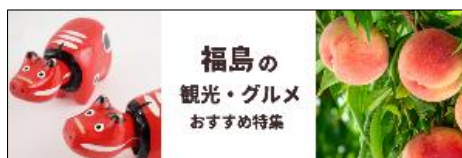
キャンペーンに合わせて、JRE MALL 内に福島県特集ページが登場します。

JRE MALL ふるさと納税(JRE MALL 内特設サイト)

「JRE MALL ふるさと納税」サイト内に福島特集ページが新たに登場。

魅力あふれる福島県内の返礼品を紹介します。

<https://furusato.jreast.co.jp/furusato/feature/F000-941/fukushima>



JRE MALL ショッピング 東北 MONO WEB SHOP(JRE MALL 内特設サイト)

JR 東日本東北総合サービス(株)が運営する、JRE MALL ショップ「東北 MONO WEB SHOP」にて福島県にスポットを当てた企画を実施します。



ふくしま Suica のお買い物で当てよう！JRE POINT プレゼントキャンペーン

エントリーのうえ、期間中に JRE POINT WEB サイトに登録した Suica を使って、福島県内のキャンペーン対象店舗で累計 2,000 円(税込)以上のお買い物をしたお客さまに抽選で JRE POINT や福島グルメをプレゼントします。

【開催期間】

2025年4月1日(火)～6月30日(月)

※エントリーは2025年3月24日(月)から(予定)

【参加条件】

全ての条件を達成すると1口の応募です。

① 期間中 JRE POINT サイトに Suica を登録してエントリー

※エントリーはお買いもの前後で可能

② 県内の対象店舗で「登録した Suica」を使って累計 2,000 円(税込)以上のお買いもの

③ ②のうち、1回以上「JRE POINT が貯まる」お買いもの

【応募口数アップ条件】

■期間中のご利用金額の累計が 5,000 円(税込)以上(+2 口)

■新幹線 e チケットを利用する(+2 口)

※最大 5 口まで応募可能

【賞品】

JRE POINT を抽選でプレゼント

1等:10,000 ポイント(30 名様)、2等:5,000 ポイント(150 名様)

3等:1,000 ポイント (450 名様)

また、福島県賞として抽選で「福島県産品 5,000 分相当」を20 名さまにプレゼント！

【対象店舗】スウィングポップのあるお店が目印です。



JRE POINT 地域応援プログラム

2024年10月から「JRE POINT 地域応援プログラム」で、「会津磐梯山の巫女舞の保存・継承」を目的とした寄附を受け付けています。是非この機会にご支援をお願いします。

【受付期間】2024年10月1日(火)～2025年9月30日(火)

【お申込み】JRE POINT WEB サイトにて受付します。

<https://www.jrepoint.jp/item/24000164/>

