



2025年1月16日
東日本旅客鉄道株式会社
大宮支社

線路メンテナンスの仕事を体験できるお子さま向けイベントを開催します ～レール交換の実演や大型保守用車両の撮影もお楽しみいただけます！～

JR東日本大宮支社では、線路メンテナンスのお仕事体験と、大型の保守用車両を展示する、お子さま向け体験型イベントを大成保守基地（埼玉県さいたま市）にて開催します。

レールを切断・接着して交換する作業の実演をご覧いただけるほか、災害発生時の線路点検等に使用するE5系・E8系新幹線のデザインのATカートにご乗車いただけます。また、普段触れることのできないレールやマクラギを間近で見触ることができ、3種類の保守用車両を間近で撮影するなど記念撮影もお楽しみいただけます。

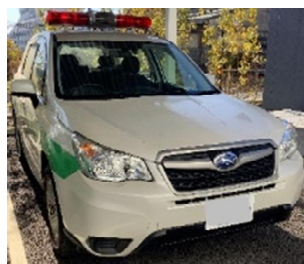
是非この機会にご参加いただき、線路メンテナンスのお仕事に触れ、その魅力を肌で感じて下さい。



レール交換実演



ATカート乗車体験



緊急自動車体験



保守用車両撮影会

1 商品概要

- (1) 日時 2025年2月22日（土）9時20分～12時30分
- (2) 会場 JR東日本 大成保守基地 埼玉県さいたま市大宮区大成町3丁目
(JR大宮駅西口より徒歩約20分、ニューシャトル鉄道博物館駅より徒歩約5分)
- (3) 内容
- ①レール交換実演
レールを交換する作業を実際の手順で実演します。実際にレールを切ったり、繋げたりする作業をご覧いただけます。
 - ②ATカート乗車体験
災害発生時の線路点検等に使用するATカートに乗車し、基地内の線路を走行できます。E5系・E8系新幹線のデザインをラッピングしたカートをご用意しています。
 - ③保線業務体験
線路メンテナンスのお仕事に触れられるプログラムです。マクラギにレールを固定する装置（締結装置）の取り付けや、線路内で列車が近づいてきたことを

知らせる警報装置、緊急自動車の乗車とマイクアナウンスを体験いただけます。

④保守用車両の車内見学・撮影会

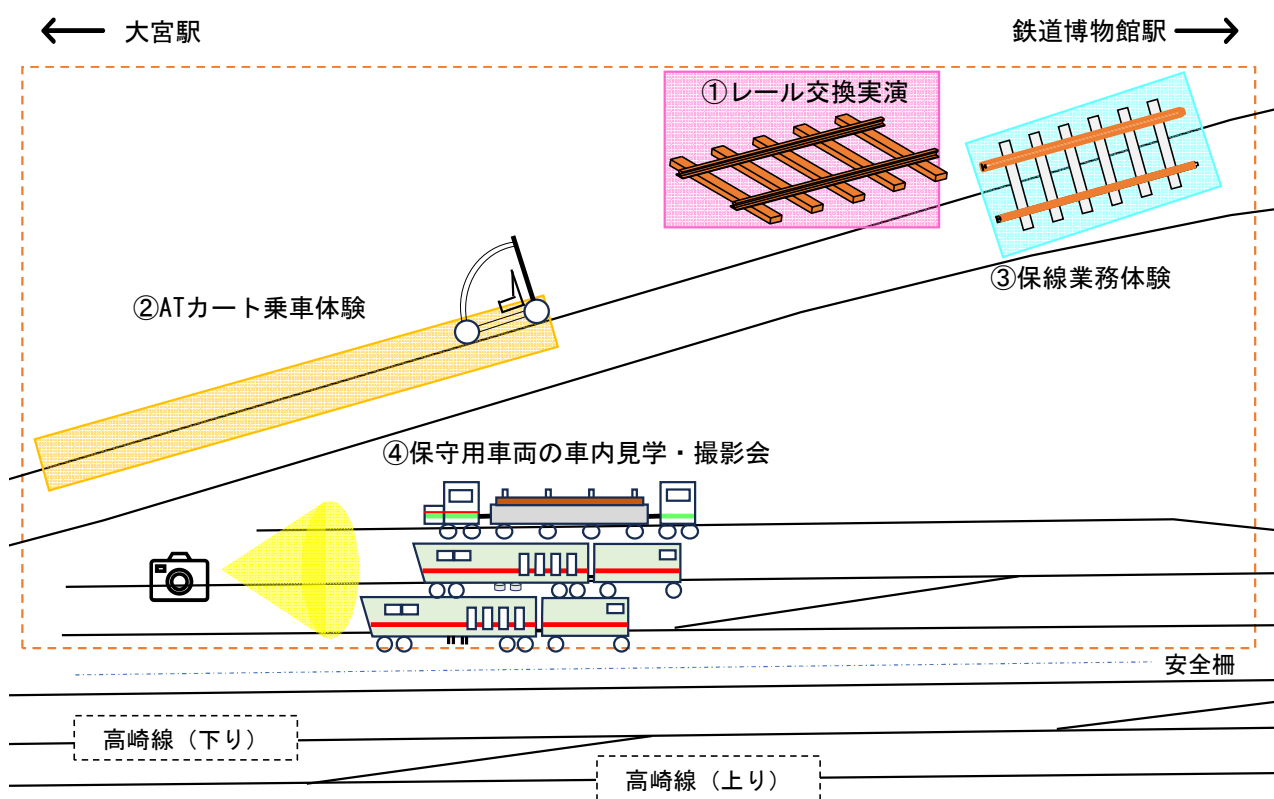
線路メンテナンスに使用する保守用車両の車内見学や、車両を間近で撮影いただけます。線路の歪みを直すマルチプルタイタンパー (MTT)、レールの表面を削るレール削正車(スペノ)、レール等の材料を運搬する軌道モーターカー (MC)、計3台を横並びで配置します。

(4) 販売価格 1組 14,000円 (税込)

(5) 募集人数 12組 (24名さま) ※大人1名 (高校生以上)・子ども1名 (小・中学生)

※お一人さまの申込みは不可とさせていただきます。

2 各種イベント開催箇所 (大成保守基地構内略図)



3 販売方法

(1) 販売開始日時 2025年1月24日(金)10時00分～ ※定員に達し次第終了

(2) JRE MALL チケット大宮支社店にて販売

<https://event.jreast.co.jp/shop/detail/a005> ※JRE MALLの会員登録が必要です。

4 その他注意事項

(1) 荒天や地震等の自然災害、大規模輸送障害が発生した場合には、本体験の催行中止、または内容に変更が生じる場合がございます。

(2) 足元の悪い箇所の歩行や、車両に乗り降りする場面がございますので、履きなれた靴でご参加いただき、サンダル、ヒールやスカート等の服装はお控えください。

- (3) 保守用車両撮影の際、三脚は使用いただけますが、脚立の使用はお客様の安全確保の観点により禁止とさせていただきます。
- (4) 会場には駐車場や駐輪場はございません。来場の際は公共交通機関をご利用ください。
- (5) お申し込み条件や商品内容の詳細について、JRE MALL 販売ページにてご確認の上、お申し込みください。
- (6) 当日雨天の場合でも決行となりますので、雨具等の準備をお願いします。

※本リリースに掲載の内容等は、状況により予告なく中止、変更となる場合があります。

※本リリースの画像はすべてイメージです。