

2024年9月9日
東日本旅客鉄道株式会社盛岡支社
株式会社 JR 東日本びゅうツーリズム&セールス

東北新幹線新青森駅周辺 線路設備体験・見学イベントを開催します

JR東日本盛岡支社および JR 東日本びゅうツーリズム&セールスは、昨秋に八戸駅周辺で開催した作時間帯満喫プランの第2弾となる東北新幹線新青森駅周辺の線路設備を体験・見学できるイベント、「作時間帯満喫プラン Part.2～深夜の東北新幹線に潜入！！～新青森編」を開催します。イベントは昼・夜の二部制となっており、昼の部では消雪設備、夜は新青森特有の線路設備を見学いただけます。

新幹線の線路設備の裏側を楽しみながら学ぶことができる充実した内容ですので、この機会にぜひご参加ください。

1. 商品概要：^{さくじたい}「作時間帯満喫プラン Part.2～深夜の東北新幹線に潜入！！～新青森編」

(1)開催日時

2024年11月16日(土)13時20分～2024年11月17日(日)5時00分頃

※イベントの進行等により、終了時刻は変更となる場合があります。

(2)開催場所

東北新幹線 新青森駅周辺(青森県青森市)

(3)スケジュール

①昼の部

13:20 新青森駅新幹線改札前集合・事前説明

13:30頃 マイクロバスで新青森駅出発

13:50頃～ 盛岡新幹線車両センター青森派出到着・設備見学イベント(約120分)
(消雪基地、保守基地)

16:10頃 ホテルマイステイズ青森駅前へ移動、チェックイン



【消雪基地外観】



【保守基地外観】

②夜の部

- 23:00 ホテルマイステイズ青森駅前ロビー集合
- 23:10 頃 マイクロバスで盛岡新幹線車両センター青森派出へ移動
- 0:10 頃 本線立入り、新幹線線路設備体験・見学イベント(約 260 分)
(回送線、JR 北海道境界、散水消雪体験、分岐器等設備説明、確認車の撮影会、
新幹線ホーム設備見学)
- 4:30 頃 マイクロバスで新青森駅出発
- 5:00 頃 ホテルマイステイズ青森到着後解散

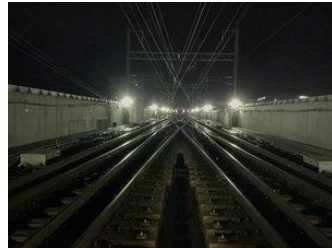


【回送線】

※画像は全てイメージです。



【散水消雪設備】



【分岐器】



【確認車】

(4)参加費用

現地発着(新青森駅集合・ホテルマイステイズ青森駅前解散)1名 41,500円

東京駅発・新青森駅着 56,500円

※東京駅発・新青森駅着は片道代金です。

(5)募集人員

20名

※18歳以上の募集です。

※見学箇所の特性上、バリアフリー設備は整っていません。そのため、安全面の理由により、参加は長距離の徒歩移動をできるお客さまに限らせていただきます。あらかじめ、ご了承ください。

※イベント終了までは安全面の観点から飲酒はご遠慮ください。

※添乗員は同行いたしません。

2. お申込み方法

発売開始日時:2024年9月13日(金)11時～

(株)JR 東日本びゅうツーリズム&セールスのWEBサイトよりお申込みください。

<https://www.jrview-travel.com/reserve/travelItem/detail?genteiCd=2&courseNo=24H2568>

3. 注意事項

- (1) 写真・動画の撮影を制限させていただく場所がございます。SNS 等へ投稿される際は、他の方が映り込まないように一定の配慮をお願いします。
- (2) 歩きづらい箇所がございますので、ご参加の際は動きやすい恰好および運動靴等でお越してください。
- (3) イベント終了までは安全のため、係員の指示に従ってください。
- (4) 雨天決行ですが、荒天等不測の事態によりイベントを中止および変更する場合があります。なお、中止の場合は参加費用を全額払い戻しいたします。
- (5) 夜の部立入りから、新青森駅到着までの本線上にはトイレがございませんので、ツアー開始前にお済ませください。
- (6) 当日は報道機関の撮影が入る場合がございますのでご了承ください。

【参考：作時帯について】

在来線では夜間に貨物列車の運転がある中、列車と列車の合間に保守作業を行っています。これに対して新幹線では、貨物列車の運転がないことや 200 km/h 以上で運転する列車に対するリスクを考慮し、最終列車の運転終了後から始発列車の運転開始前まで、列車を入れない作業時間帯を設定し、各種メンテナンス作業を実施しています。この作業時間帯を略して「作時帯」と呼んでいます。