

## 北杜市制 20 周年

JRE MALL ふるさと納税北杜市返礼品 9月実施分を募集します！  
～ハケ岳を望む小淵沢駅で鉄道会社ならではの「特別な体験」をお届けします～

- JR 東日本八王子支社と山梨県北杜市は、北杜市ふるさと納税オリジナル返礼品“JRE MALL 限定！ 駅長制服で楽しむ「HIGH RAIL1375」出発式と駅員＆乗務員体験”と“鉄道ファン向け「ポイント 転換&入換車両乗車」体験”を7月25日（木）12時より寄付受付を開始します。
- 山梨県北杜市は2024年11月1日に市制施行20周年を迎えます。今回、北杜市制20周年を 記念し、体験者にはオリジナルノベルティをプレゼントします。
- 中央本線「小淵沢駅」で、ハケ岳や南アルプスを背景に駅長制服を着用しての出発式や小淵沢駅でしか できない「特別な体験」を甲府エリアで働く駅社員・乗務員がご案内します。
- ポイント転換や入換車両に乗車できる体験に加え、コンプレッサーなど211系車両の走行に関わる機 器の動作音を心置きなく聴ける、鉄道ファンの皆さまの心を踊らせるプログラムをご用意しました。

### 1 【駅長制服で楽しむ「HIGH RAIL1375」出発式と駅員＆乗務員体験】

社員でも憧れる白い駅長制服を着用し、駅員＆乗務員体験が楽しめるプログラムをご用意しまし た。お客さまが普段目にする駅のお仕事から発車ベルなど通常では行うことのできない特別な体験 をすることができます。

#### (1) 実施概要

- 実施月日 2024年9月7日（土）10時00分～12時20分
- 開催場所 小淵沢駅
- 募集人数 小学生以上1組3名まで（但し、体験者は1名）  
※小学生の方は18歳以上の保護者の方と必ず一緒にお申し込みください。  
※中学生～18歳未満の方のみで参加の場合は18歳以上の保護者の同意書が必要です。
- 寄付金額 80,000円



【小淵沢駅】

#### (2) 体験内容

##### （駅員体験）

- のっぴの楽しいレアな列車「HIGH RAIL1375」出発式体験
  - 自分の声が駅に響き渡る「ホーム案内放送」体験
  - ホームで本物が好きなだけ鳴らせる！「発車ベル」体験
  - 乗務員へ通告！！「運転通告券交付」体験
  - 安定輸送に欠かせない「アルコール検査・起床点呼」体験
- ◎オリジナル鉄道グッズのお土産付き



【運転通告券交付体験】

「運転通告券」とは…駅社員から直接乗務員に対して、運転方法等を通告 するために用いられます。一例として、列車の運転時刻の変更、雨や風など による速度規制、信号機が故障した際の運転方法などの通告があります。

※駅長制服は大人用もしくは子ども用（子ども用は帽子と上着のみ）  
1名さま分のご用意となります。



【HIGH RAIL1375 出発式体験】

## 2 【鉄道ファン向け「ポイント転換&入換車両乗車」体験】

普段は見る事ができない小淵沢駅の裏側まで潜入することができます。  
また、お客さまを乗せて走ることのない線路で留置線まで行き、時間の許す限り 211 系車両の車内放送や非常ドアコック扱いを体験し放題！！間近で聴くことのできない機器動作音も録音できます！！

### (1) 体験内容

- 通常ではお客さまが乗車できない線路を走行！「入換車両乗車」体験
- 乗務員気分で！「車内放送/車内電話/車内 SOS ボタン扱い/非常ドアコック扱い」体験
- コンプレッサーなど走行に関わる機器の動作音を録音できます！
- 列車の通り道が切り換わる瞬間を間近で見られる！「ポイント転換」体験
- 2017年7月まで使用していた、今ではレアな「継電連動装置」操作体験（通電はしません）

※「入換車両」…留置線に入る電車、出てくる電車を入換車両という。  
※「非常ドアコック」…異常時に手でドアを開ける装置。  
※「コンプレッサー」…扉の開閉などに使用する空気をつくる機械。  
※「ポイント転換」…電車の進入方向を決める。  
※「継電連動装置」…スイッチやボタンを用いて信号やポイント进行操作し電車の進入方向を決める装置。



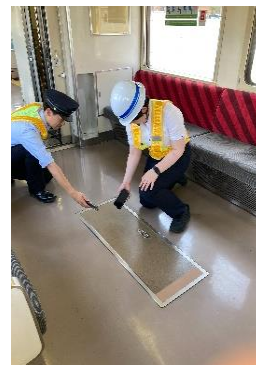
【中央本線を走行する 211 系】



【ポイント転換体験】



【非常ドアコック扱い体験】



【動作音を録音できます】

### (2) 実施概要

- 実施月日 2024年9月7日(土) 14時00分~16時30分
- 開催場所 小淵沢駅
- 募集人数 限定4名  
※制服の着用はございません。動きやすい服装、靴でお越しください。
- 対象 16歳以上
- 寄付金額 1名 55,000円

## 3 寄付受付について

- 寄付期間 2024年7月25日(木) 12時00分~  
2024年8月26日(月) 12時00分
- 寄付方法 JRE MALLふるさと納税 山梨県北杜市ページにて受付
- 受付 URL <https://www.jreastmall.com/shop/e/efuruorg>

JRE MALL  
ふるさと納税



## 4 山梨県北杜市について

2024年11月1日で市制施行20周年を迎える北杜市は、日本百名山5座、山梨百名山16座を擁し、南アルプス、奥秩父、八ヶ岳の大自然に囲まれたエリアです。南アルプス国立公園、秩父多摩甲斐国立公園、八ヶ岳中信高原国立公園にも指定され、貴重な動植物が生育する地域でもあります。北杜市では20周年を記念してさまざまな事業を開催する予定です。（山梨県北杜市公式サイトより）



【風景イメージ】



【風景イメージ】

### ※注意事項

- ・事前にJRE MALLへの会員登録（無料）をおすすめします。
- ・寄付が入り次第、受付は終了となります。
- ・体験内容は天候・運行状況等により変更になる場合がございます。
- ・その他 詳細・ご注意点は山梨県北杜市返礼品サイトの寄付ページをご覧ください。
- ・2024年7月現在の情報です。※写真は全てイメージです。

## 5 「JRE MALLふるさと納税」について

### ■特徴

「JRE MALLふるさと納税」サイトはJR東日本直営のECサイト「JRE MALL」内にあり、ふるさと納税を通じて、地域の皆さまと連携しながら、多くの方へ魅力を発信するサイトづくりを目指しています。

### JR東日本グループ共通ポイントである「JRE POINT」が「貯まる」「使える」

- ・ビューカード利用なら、最大3.5%還元

寄付金額100円ごとに1ポイントのJRE POINTが貯まります。ビューカードを使って寄付すると最大3.5%のJRE POINTが貯まります。

※JRE MALLに会員登録のうえJRE POINTの連携が必要です。

※JRE MALLでの寄付金額100円毎に、3ポイント付与（寄付日から14日以降に付与）

※ビューカード決済総額1,000円毎に、5ポイント付与（毎月のビューカード請求金額確定時に付与）

※ご利用条件により、還元率は異なる場合があります。

- ・JRE POINTで寄付が可能

1ポイント1円として寄付金のお支払いにご利用いただけます。一部のお支払いをJRE POINTで、残額をクレジットカードでお支払いいただくことも可能です。なお、JRE POINTで決済された寄付に対しても、寄付金額100円ごとに1ポイントのJRE POINTが貯まります。



<https://furusato.jrenet.jp/furusato>



JRE MALL ふるさと納税



パナーイメージ

## 駅長制服で楽しむ「HIGH RAIL1375」出発式と駅員＆乗務員体験

### 「HIGH RAIL1375」出発式体験

月に数回の運転「HIGH RAIL1375」の出発式を駅長制服を着用して行っていただきます。



### 「ホーム案内放送」体験

駅社員がホーム案内放送の時に使用しているワイヤレスマイクで台本を見ながら放送体験ができます。



### 「運転通告券交付」体験

運転方法や到着番線を変更するときを使用している運転通告券を記入していただき、現役の乗務員に交付する体験を行っていただきます。



### 「発車ベル」体験

列車が発車する際、車掌が使用する発車ベルを鳴らす体験ができます。発車ベルは手で扱うのがご存じでしょうか。乗務員しか使用することのできない貴重な体験をお楽しみください。



## 鉄道ファン向け「ポイント転換&入換車両乗車」体験

### 「入換車両乗車」体験

ホームから留置線、留置線からホームまでの1往復を乗車体験！！普段見ることのできない小淵沢駅の裏側を見学していただきます。



### 「ポイント転換」体験

ポイントの転換を台本に沿って無線で指示！！無線の指示を受けた信号所がポイント転換を行い転換の様子を間近で見学していただきます。



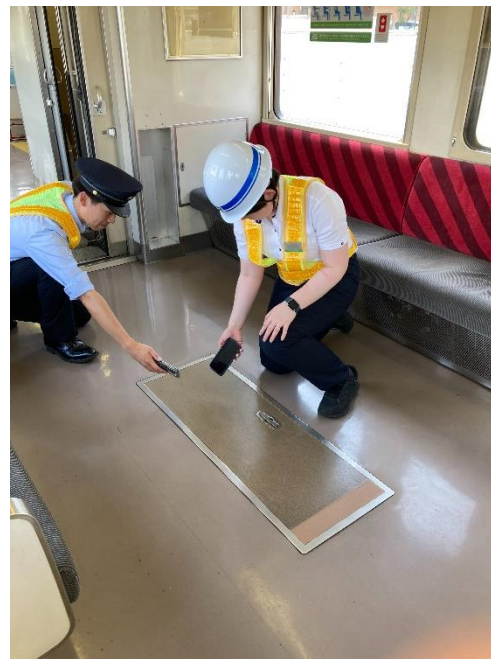
### 「継電連動装置操作」体験

列車のポイント进行操作する装置を体験できます。



### 「動作音を楽しむ」

走行に関わる動作音をお楽しみください。



【録音イメージ】