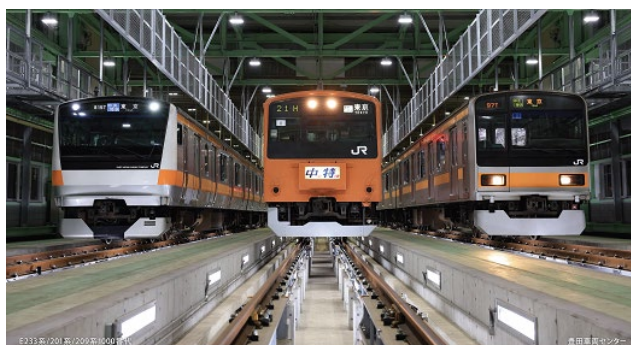




2024年9月24日
東日本旅客鉄道株式会社
株式会社 JR 東日本商事

「2025 JR 東日本社員撮影カレンダー」を販売します！ ～“社員ならではの”の光景をカレンダーでお楽しみください！～

- 東日本旅客鉄道株式会社(代表取締役社長: 喜勢 陽一、以下「JR東日本」と)と株式会社JR東日本商事(代表取締役社長: 大西 秀麿、以下「JR東日本商事」と)は、JR東日本社員が撮影した写真を使用したカレンダーの販売を行います。
- JR東日本の社員が撮りためた、車両センターの風景や珍しいアングルから撮影した車両など、普段目に見ることができない光景をカレンダーにしました。
- 2024年9月28日(土)より、TRAINIART(トレニアート) JRE MALL店、TRAINIART TOKYO店、ミュージアムショップTRAINIART 鉄道博物館店 他にて販売します。



2025
CALENDAR

JR東日本社員撮影

JRひがしにほんしゃいんさつえい

○
～通勤電車・普通列車編～

<通勤電車・普通列車編>



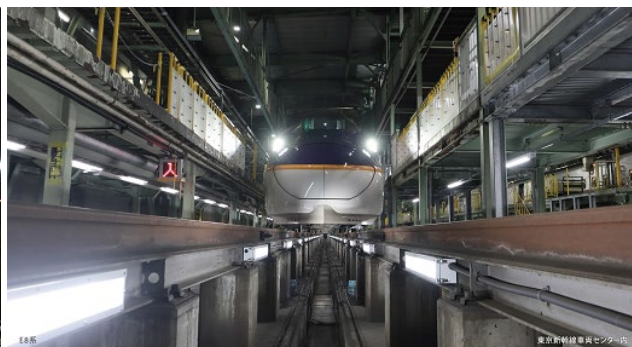
2025
CALENDAR

JR東日本社員撮影

JRひがしにほんしゃいんさつえい

○
～特急列車・のったのしい列車編～

<特急列車・のったのしい列車編>



2025
CALENDAR

JR東日本社員撮影

JRひがしにほんしゃいんさつえい

○
～新幹線編～

<新幹線編>

※画像はイメージです。使用する画像は変更する場合がございます。

※JR東日本商品化許諾済

1. カレンダーコンセプトについて

JR東日本の乗務員区や車両センターに所属する社員が、日頃接する光景を撮りためたものを厳選しカレンダーにまとめました。2025年は、「通勤電車・普通列車編」「特急列車・のってたのしい列車編」「新幹線編」の3つにテーマを絞り、3種類のカレンダーを制作しました。通勤電車の通常営業運転ではみられない姿や、のってたのしい列車、増備中の山形新幹線E8系等、JR東日本社員の目線で撮影された貴重な場面を、ぜひともカレンダーでお楽しみください！

2. 販売するカレンダーについて

商品名	2025 JR東日本社員撮影カレンダー
タイプ	A3サイズ(中綴じ)・壁掛けタイプ
販売価格	1,650円(税込)
種類	「通勤電車・普通列車編」「特急列車・のってたのしい列車編」「新幹線編」計3種類
販売場所	・TRAINIART JRE MALL店 (https://shopping.jreast.co.jp/shop/detail/s001) ・TRAINIART TOKYO店 ・ミュージアムショップTRAINIART 鉄道博物館店 他
販売開始日	2024年9月28日(土)

※販売数量には限りがあります。売り切れの場合はご容赦ください。

※販売開始日・販売箇所・販売商品の内容は、予告なく変更となる場合があります。

※ミュージアムショップTRAINIART 鉄道博物館店の入場には、鉄道博物館の入場チケットが必要となります。

カレンダーの紹介

■2025 JR東日本社員撮影カレンダー
A3サイズ(中綴じ)・壁掛けカレンダー(3種類) 販売価格:1,650円(税込)

種類	カレンダー写真例	おすすめポイント
<p>通勤電車・ 普通列車編</p>	 <p>2025 CALENDAR</p> <p>JR東日本社員撮影 2024年10月1日～2025年9月30日 ～通勤電車・普通列車編～</p>	<p>JR東日本が開催した車両センターでの撮影会の様子を表紙にし、北は盛岡エリア、南は神奈川エリアまでJR東日本管内を幅広く網羅しました。現在は南武支線で活躍するE127系の新潟時代の姿も収録され、見どころ満載のカレンダーです。</p>
<p>特急列車・ のってたのしい列車編</p>	 <p>2025 CALENDAR</p> <p>JR東日本社員撮影 2024年10月1日～2025年9月30日 ～特急列車・のってたのしい列車編～</p>	<p>なつかしのブルートレインを牽引した機関車を表紙に、のってたのしい列車の通常営業運転ではみられない姿や馴染みある特急車両を数多く収録しました。</p>
<p>新幹線編</p>	 <p>2025 CALENDAR</p> <p>JR東日本社員撮影 2024年10月1日～2025年9月30日 ～新幹線編～</p>	<p>増備中の山形新幹線E8系を中心に、JR東日本の新幹線(東北、上越、北陸、山形、秋田)をすべてカバーしました。現在は定期運用が減少してきたE2系車両も登場します。</p>

※画像はイメージです。使用する画像は変更する場合がございます。