

2024年3月8日
東日本旅客鉄道株式会社
横浜支社

列車運行情報サービス「どことレ」を 鶴見線・南武線（浜川崎～尻手駅間）でも提供を開始します

- JR 東日本では、お客さまが駅に行かなくてもパソコンやスマートフォン等で列車個別の運行状況を確認できる列車運行情報サービス「どことレ」を提供しています。
- このたび鶴見線・南武線（浜川崎～尻手駅間）においても「どことレ」の提供を開始します。
- 是非、お出かけの際などにご活用ください。

1. サービス提供開始日

2024年3月16日（土）始発列車から、以下の URL でご覧いただけます。

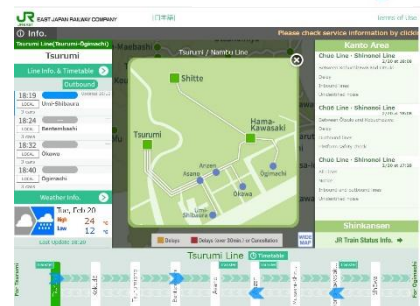
【パソコン版】 <https://doko-train.jp/pc/index.html>



地図表示画面



線区表示画面

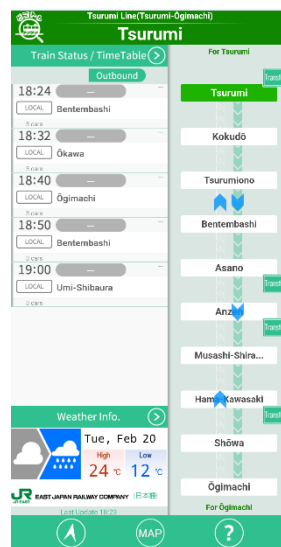


英語表示画面

【スマートフォン版】 <https://doko-train.jp/sp/>



線区表示画面



英語表示画面

※スマートフォン版につきましては、「JR 東日本アプリ」からも閲覧が可能です。「JR 東日本アプリ」にて「列車走行位置」を選択し、「JR（その他）」からご覧ください。

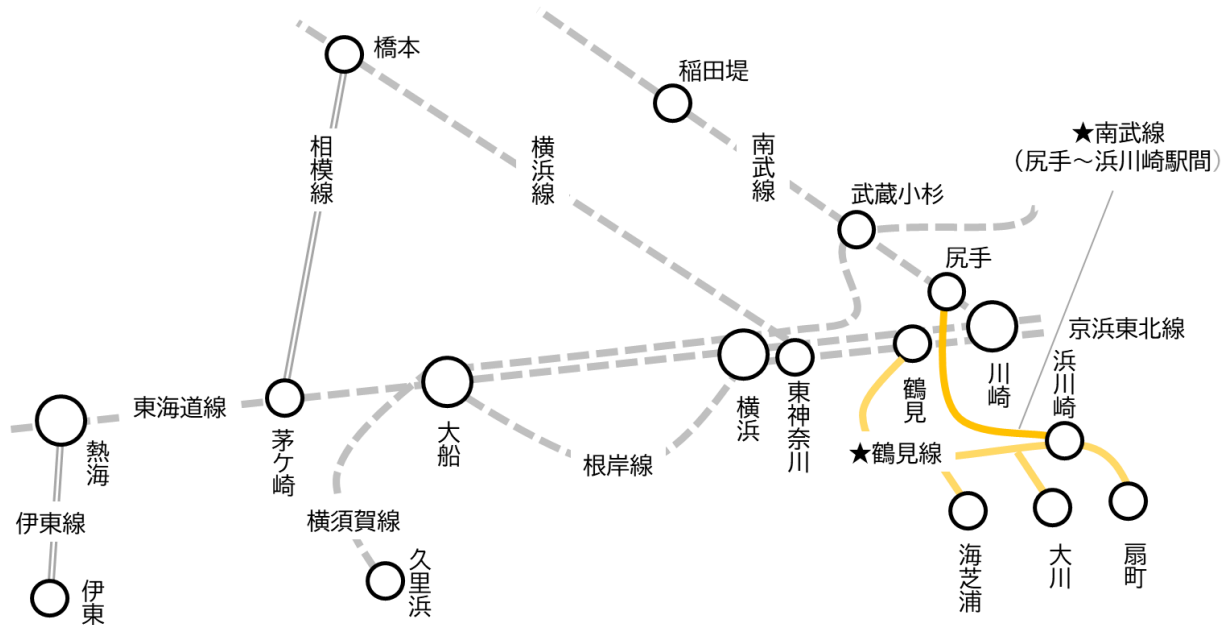
2. 「どこトレ」で新たに運行情報が確認できる線区

線区	区間
鶴見線	鶴見～扇町駅間
	鶴見～大川駅間
	鶴見～海芝浦駅間
南武線	浜川崎～尻手駅間

※他の線区と列車の位置管理システムが異なるため、列車の位置情報が正しく表示されない場合があります。

〈参 考〉 横浜支社管内の列車運行情報サービス「どこトレ」の提供線区について

●横浜支社管内路線図



【凡 例】

- (実線表示) : 今回「どこトレ」サービスを提供開始する線区
- ==== (二重線表示) : 既に「どこトレ」サービスを提供している線区
- (点線表示) : 「どこトレ」以外で運行情報を提供している線区

※路線図に記載しているいずれの線区とも JR 東日本アプリより運行情況を確認いただけます。

※画像は全てイメージです