



## 「駅からハイキング」 &ウォーキングイベント

2023年2月1日  
東日本旅客鉄道株式会社  
高崎支社

### 高崎経済大学×JR東日本前橋駅

## 「駅からハイキング」&ウォーキングイベントを開催します！

JR東日本高崎支社では、前橋駅と高崎経済大学の学生がプロデュースした学生駅ハイ「冒険！発見！才能開花！今日からあなたも芸術家！！～前橋芸術めぐり～」を開催します。

前橋市にゆかりのある詩人の萩原朔太郎、芸術家の岡本太郎の作品や、市内の美術館等で芸術を堪能できるコースでは、2月18日（土）と3月4日（土）に学生がボランティアガイドを務め、「アート」をテーマとした楽しいイベントを開催します。

さらに、コース上のポイントを紹介するAR（拡張現実）体験を、高崎支社主催の駅からハイキングで初めて実施します。この機会に前橋市で芸術に触れながらハイキングをお楽しみください。

#### 1. 実施概要

- ・ 期 間：2月18日（土）～3月19日（日）
- ・ 参加費：無料
- ・ 受付場所：前橋駅構内
- ・ 受付時間：9：30～11：30



#### 2. コース

- ・ 歩行距離：約6.0km
- ・ 所要時間：約4時間30分（施設見学時間含む）
- ・ コース：前橋駅→正幸寺→前橋こども公園→太陽の鐘→広瀬川沿い→弁天通り→アーツ前橋→Gallery Art soup（ギャラリーアートスープ）→前橋駅

#### 3. 参加方法

お手持ちのスマートフォンから「駅からハイキングアプリ」をダウンロードしてください。参加日当日に「駅からハイキングアプリ」を開き、「コースに参加する」から参加受付を行ってください。



「駅からハイキングアプリ」のダウンロードはこちらの二次元コードから

#### 4. 学生ボランティアガイド

高崎経済大学観光まちづくり研究室の学生がガイドをしながらお客さまと一緒にコースをめぐります。各施設をゆっくり見学されたい方は途中から別行動が可能です。

・日 程：2月18日（土）、3月4日（土）

※ボランティアガイドは各日2回開催します。

・開催時間：①10：00～14：30、②11：00～15：30

・受付時間：① 9：30～10：00、②10：30～11：00

・参加方法：参加希望者は「駅からハイキングアプリ」をダウンロードの上、スタッフへお声掛けください。

#### 学生からのメッセージ

こんにちは！私たちは高崎経済大学で観光を通じた地域活性化について学んでいる観光まちづくり研究室です！  
私たちが作った駅からハイキングコースは、前橋駅周辺を歩きながら、たくさんの芸術作品と巡りあうことができます。  
形や名前がおもしろい作品がたくさん見つけれられるかも！  
さらに、学生と一緒に歩くガイドツアーや前橋駅構内でフィンガーペイントのイベントも実施します！  
冒険の中であなたの知らない前橋を一緒に見つけていきましょう！！



高崎経済大学観光まちづくり研究室

#### 5. イベント

フィンガーペイントや、ちぎり絵の作成、ショートコースの案内の配布を高崎経済大学観光まちづくり研究室の学生が中心となり、企画から運営まで行います。

・日 程：2月18日（土）、3月4日（土）

・開催場所：前橋駅構内

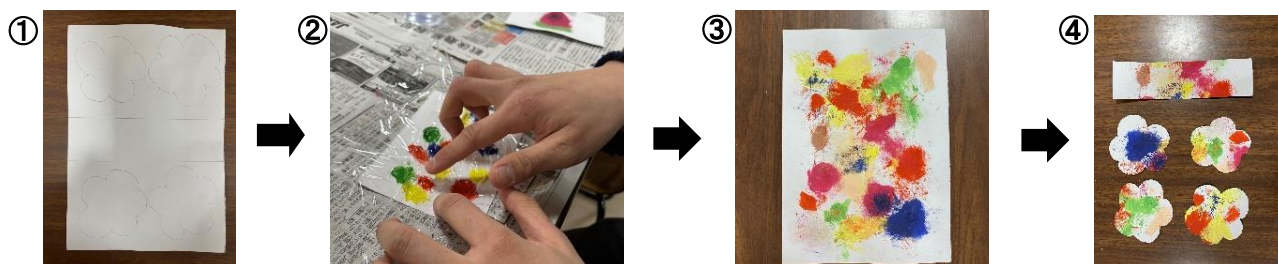
・時 間：9：30～15：30

・参加費：無料

・参加方法：参加希望者はスタッフへお声掛けください。

#### ■フィンガーペイント

画用紙に絵の具を垂らし、指を使って自分だけのアートを作成できます。



※花形に切り取ったアートを1枚の模造紙に張り付け、参加者の皆さままで1枚の作品に仕上げます。

## ■ちぎり絵

折り紙をちぎって1枚の絵を完成させます。前橋駅構内に当面の間展示します。



## ■ショートコースのご案内の配布

小さなお子さま連れの方も無理なくご参加いただけるよう、距離の短い特別なコースを用意しました。ご案内の配布はイベント開催日の2日間のみですが、ショートコースにはこの日に限らずどなたでもご参加いただけます。

※ショートコースにご参加の場合、駅からハイキングアプリのコース参加受付には該当しませんのでご了承ください。

## 6. アートな前橋

ハイキング中に「これはアートだ!」と思う写真を撮っていただき、前橋駅改札口で駅社員に端末の画面を提示していただくと景品をプレゼント。「#駅からハイキング」でSNS投稿してくださった方には、更なるプレゼントをお渡しします。

- ・ 日 程 : 2月18日(土) ~ 3月19日(日)
- ・ 参 加 費 : 無料
- ・ 受取場所 : 前橋駅改札口 (イベント開催日は前橋駅構内の駅社員へお声掛けください。)

## 7. AR (拡張現実) 体験参加方法

以下の二次元コードからスマートフォンアプリ「XR CHANNEL」をダウンロードの上、コース内の各ポイントでアプリを立ち上げ、スマートフォンをかざしていただくと画面内の景色の中に説明が浮かび上がります。



AR アプリ「XR CHANNEL」



AR イメージ画像

AR（拡張体験）とは、現実世界の一部に対して、仮想のものや体験を重ね合わせて表示させる技術です。「Augmented Reality（オーグメンテッド・リアリティ）」の略で、AR（拡張現実）と呼ばれています。

協力：KDDI 株式会社

[https://www.jreast.co.jp/press/2021/20220330\\_ho03.pdf](https://www.jreast.co.jp/press/2021/20220330_ho03.pdf)

## 8. 参加されるお客さまへのお知らせ

- ・新型コロナウイルス感染防止対策のため、ご参加のお客さまには手指消毒やマスク着用などのご協力をお願いします。また、発熱などの自覚症状があるお客さまのご参加はご遠慮ください。
- ・天候や新型コロナウイルス感染症等の影響により、内容が一部変更または中止となる場合がございます。
- ・ガイドによる解説は、状況によりご希望に添えない場合がございます。
- ・「駅からハイキング」の詳しい情報や各コースの詳細については、「駅からハイキング」公式ホームページ、もしくは「駅からハイキングアプリ」をご覧ください。

※画像はすべてイメージです。