



ああ、来てよかった。
TOHOKU
Relax



2023年9月1日
JR東日本 東北本部

上野駅で「福島産直市」を開催します！

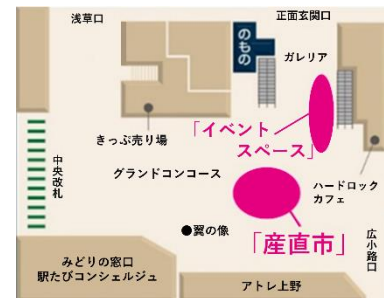
JR東日本東北本部では、東北に訪れるきっかけづくり・産業づくり・くらしづくりを通じた新たな地方創生を目指す「東北の宝ものプロジェクト」のブランド『TOHOKU Relax』を冠した情報発信を行います。この一環として、上野駅で11回目となる「福島産直市」を開催します。

今回の産直市では即日お届け列車便「はこビュン」を活用し、福島の新鮮な桃やぶどうなどを販売するほか、「ふくしまみらいチャレンジプロジェクト」主催の「常磐大漁市」で販売する水産加工品、銘菓、種類豊富な日本酒など、福島県の逸品を販売します。

あわせて会場では、福島県各所の観光PRキャラクターやJR東日本の観光PRキャラクターとともに、ふくしま秋観光キャンペーン2023のPRをはじめ、各地域のおすすめ観光情報をご紹介します。

1. 実施概要

- (1) 日時 2023年9月6日(水)～10日(日)
10:00～20:00
※6日(水)は11:00～20:00、10日(日)は10:00～17:00
- (2) 会場 上野駅 中央改札外グランドコンコース
- (3) 主催 JR東日本 東北本部
- (4) 運営 (株)JR アグリ仙台
- (5) 内容 ①福島県の馬刺し、漬物、青果、お酒、工芸品等の名産品を販売します。
②「ふくしまみらいチャレンジプロジェクト」が主催する「常磐大漁市」が出店し、福島の水産系事業者の商品を販売します。
③「はこビュン」を活用し、福島県産の桃・ぶどうなどを販売します。
※「はこビュン」による荷物輸送は6日(水)、8日(金)に実施予定。
④イベントスペースにて、各自治体による観光PRイベントを行います。
⑤ふくしま秋観光キャンペーン2023(開催期間:9～11月)のPRをします。



会場図

2. 「はこビュン」で輸送する商品

- (1) 実施日 2023年9月6日(水)、9月8日(金)
- (2) 対象列車 東北新幹線 福島駅 12:16 発 (やまびこ 138号)
- (3) 対象商品 ※対象商品はなくなり次第、販売は終了となります。また、画像はイメージです。



即日お届け列車便



ふくしま未来農業協同組合

「桃：品種名 幸茜」(14:30以降準備でき次第販売予定)

- ・全国有数の生産量を誇る福島県の桃です。
- ・新幹線で運ぶ桃は、他には真似できない「朝採れ」の新鮮な桃です。
- ・光センサーを使用し糖度の高い桃を厳選して販売します。

その他、福島県産の新鮮な「巨峰」「シャインマスカット」「きゅうり」を輸送します。

※お届けする商品内容は、収穫状況によって変わります。

※内容は急遽、変更または中止となる場合があります。

3. 観光 PR イベント

(1) 会場 上野駅 ハードロックカフェ前イベントスペース

(2) 内容 福島県の魅力ある観光地・文化・食材等のPRや、観光PRキャラクターなどによるにぎやかしを行います。

(3) イベントスケジュール

①HAPPYふくしま隊

ダンス&ふくしま秋観光キャンペーン2023のPRトーク

②HAPPYふくしま隊とキビタンのコラボ出演

ふくしま秋観光キャンペーン2023のPRトーク

③赤べこ絵づけ体験

絵付け師である伊藤千晴さまよりレクチャーを受けながら、赤べこに絵づけをする体験ができます。(柳津町地域おこし協力隊 赤べこ制作担当 やないづ張り子工房 Hitarito 伊藤千晴さま)

※「絵付け用の赤べこ」(税込2,000円)の購入が必要になります。

※「正規品の赤べこ」の販売もしています。
福島産直市開催中に産直市会場内、観光PRコーナーにてお買い求めいただけます。



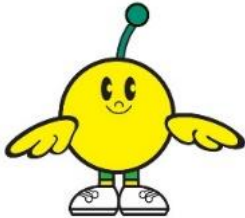
イベントスケジュール表

	9/7(木)	9/8(金)	9/9(土)	9/10(日)
11:00~11:20	①HAPPYふくしま隊			
13:00~13:20	②HAPPYふくしま隊とキビタンのコラボ出演			
14:00~14:20	②HAPPYふくしま隊とキビタンのコラボ出演			
15:00~15:20			※追加②	
11:00~15:00				③赤べこ絵づけ体験

※イベントスケジュールは予告なく、変更となる場合があります。

(4) 福島県各所の観光 PR キャラクターや JR 東日本の観光 PR キャラクター出演について
主にイベントスペースや産直市会場内を練り歩きます。一緒に写真撮影も可能です。

- ①HAPPYふくしま隊とキビタンのコラボ出演
- ②みなもん
- ③ムコナくん
- ④ニシゴージュ
- ⑤ぽぽべえ



福島県復興シンボルキャラクター 福島県
「キビタン」



福島県 県南地方振興局キャラクター
「みなもん」



JR 東日本 水戸支社 E657 系
イメージキャラクター
「ムコナくん」



西郷村イメージキャラクター
「ニシゴージュ」



JR 東日本 会津若松エリアプロジェクト
オリジナルキャラクター
「ぽぽべえ」

観光 PR キャラクター出演表

	9/6(水)	9/7(木)	9/8(金)	9/9(土)	9/10(日)
11:00~11:20			④	③	① ⑤
12:00~12:20	① ② ③				
13:00~13:20			④	③	① ⑤
14:00~14:20	① ② ③		④	③	① ⑤
15:00~15:20	① ② ③			③	

※イベントスケジュールは予告なく、変更となる場合があります。

おすすめ商品 ※商品画像はイメージです。



「松川浦かけるあおさ」
(株) マルリフーズ

揚げたニンニクなどと一緒にゴマ油に漬けた松川浦産のアオサは、ご飯やパスタ、冷ややっこなど様々なメニューのトッピングとして楽しめる万能の商品です。「相馬ブランド」として認定。



「国産馬刺し」
馬さしの鈴静

会津の名物「馬刺し」の専門店として60年以上営業する馬刺し・馬肉専門店です。低カロリー・高タンパクのとてもヘルシーな馬刺しを「ニンニクと一味唐辛子がガッツリ効いた自家製タレ」と一緒に召し上がり下さい。



「甘さ控えめお野菜ジャム」
東栄産業(株)

国産原材料100%を使用した甘さ控えめ手作りジャム。「しぜんのころ」は、安全で美味しい素材を、手作りの加工技術でいねいに作っています。主原料の野菜や果物は、すべて福島県産のものを使用し、契約栽培農家から直接仕入れています。

東北の宝ものプロジェクトとは・・・

ああ、来てよかった。

TOHOKU
Relax

- ・ JR 東日本グループはグループ経営ビジョン「変革 2027」で掲げる「地方を豊かに」の実現に向け、JR 東日本グループの資源を幅広く活用し、東北に訪れるきっかけづくり・産業づくり・くらしづくりを通じて、新たな地方創生を目指します。
- ・ 地域の皆さまとともに東北の未来づくりに取り組むため、このたび「東北の宝ものプロジェクト」を始動しています。
- ・ 新たなブランド「TOHOKU Relax」を掲げ、そのスタートとしてこのブランドを冠して東北に数多くある「宝もの」の情報発信を行い、国内外からの流動を促進します。

ふくしま秋観光キャンペーン 2023 とは・・・



福島県、JR 東日本東北本部と水戸支社は、2023 年 9 月 1 日から 11 月 30 日にかけて、「福が満開、福のしま。」ふくしま秋観光キャンペーン 2023 を開催します。

新型コロナウイルス感染症「5 類」移行後、初となる秋の行楽シーズンに観光キャンペーンを開催し、福島県への観光誘客を加速させます。これまで磨き上げてきた観光コンテンツに加え、全線運転再開 1 周年を迎える只見線や沿岸部のホープツーリズムをフックに、浜通り、中通り、会津の各エリアで特別企画をご用意しています。また、期間中は県内を楽しみながら巡っていただける「秋をめぐれば福きたる ふくしまデジタル周遊ラリー」も実施します。

ふくしまみらいチャレンジプロジェクトとは・・・



地元福島への想いをもち、こだわりをもって果敢に挑戦する、浜通り地域など 15 市町村(※)の事業者を支援。それらの事業者が生み出す逸品を多くの皆様に発信し、福島の良さを知っていただく取り組みの一環として、福島の水産系事業者の商品を販売する「常磐大漁市」を開催。

(※田村市、南相馬市、川俣町、広野町、檜葉町、富岡町、川内村、大熊町、双葉町、浪江町、葛尾村及び飯舘村の 12 市町村といわき市、相馬市及び新地町の 3 市町の水産関係)