

## 2023年度 年末年始期間のご利用状況

【年末年始期間：2023年12月28日(木)～ 2024年1月4日(木)までの8日間…同日比較】

○期間中の新幹線・特急列車のご利用状況は、67.5万人、対2018年度比93%、対前年度比106%でした。

	輸送量	2018年度比	前年度比
北陸新幹線 (軽井沢～高崎)	52.5万人	92%	105%
中央本線 (上諏訪～甲府)	11.2万人	100%	109%
篠ノ井線 (松本～長野)	3.7万人	91%	106%

○新型コロナウイルス流行前である2018年度の水準には至らないものの、前年度を上回るご利用状況でした。

○ご利用の多かった日として、入り込みは12月30日(土)、引き上げは1月3日(水)でした。

## 1. 主要3線区のご利用状況

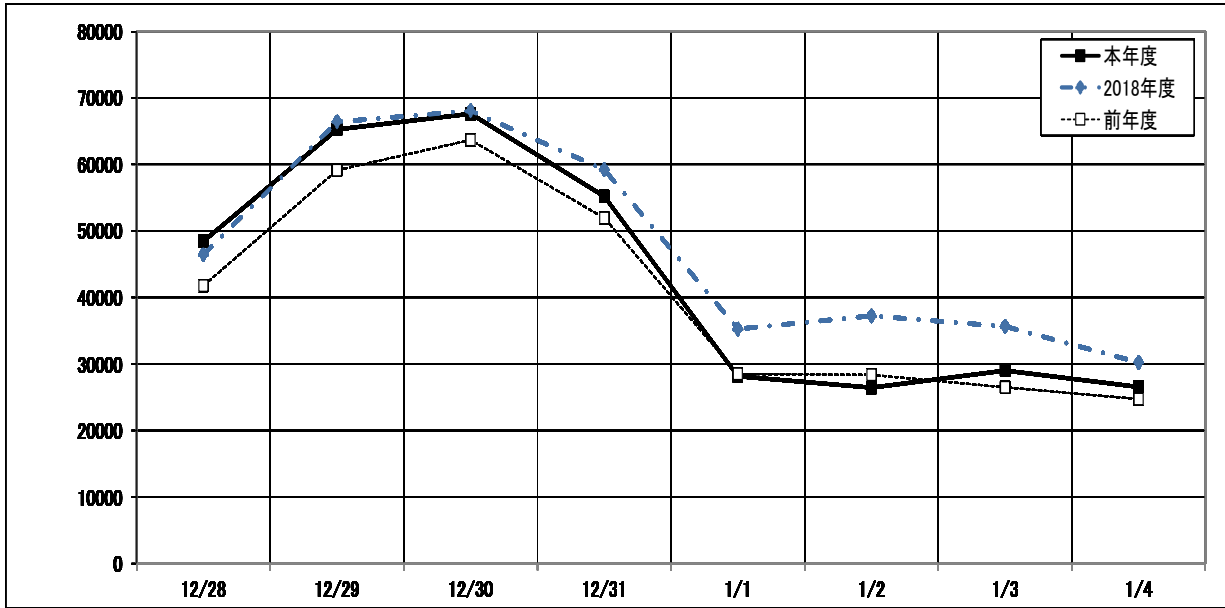
◇2023年12月28日(木)～2024年1月4日(木)までの8日間(同日比較)

	下り			上り			合計		
	輸送量	2018年度比	前年度比	輸送量	2018年度比	前年度比	輸送量	2018年度比	前年度比
北陸新幹線 (軽井沢～高崎)	27.1万人	90%	106%	25.5万人	93%	103%	52.5万人	92%	105%
中央本線 (上諏訪～甲府)	5.8万人	98%	110%	5.5万人	101%	109%	11.2万人	100%	109%
篠ノ井線 (長野～松本)	1.8万人	90%	105%	1.9万人	92%	108%	3.7万人	91%	106%
合計	34.7万人	92%	107%	32.9万人	94%	104%	67.5万人	93%	106%

## 2. ご利用状況グラフ(主要3線区合計)

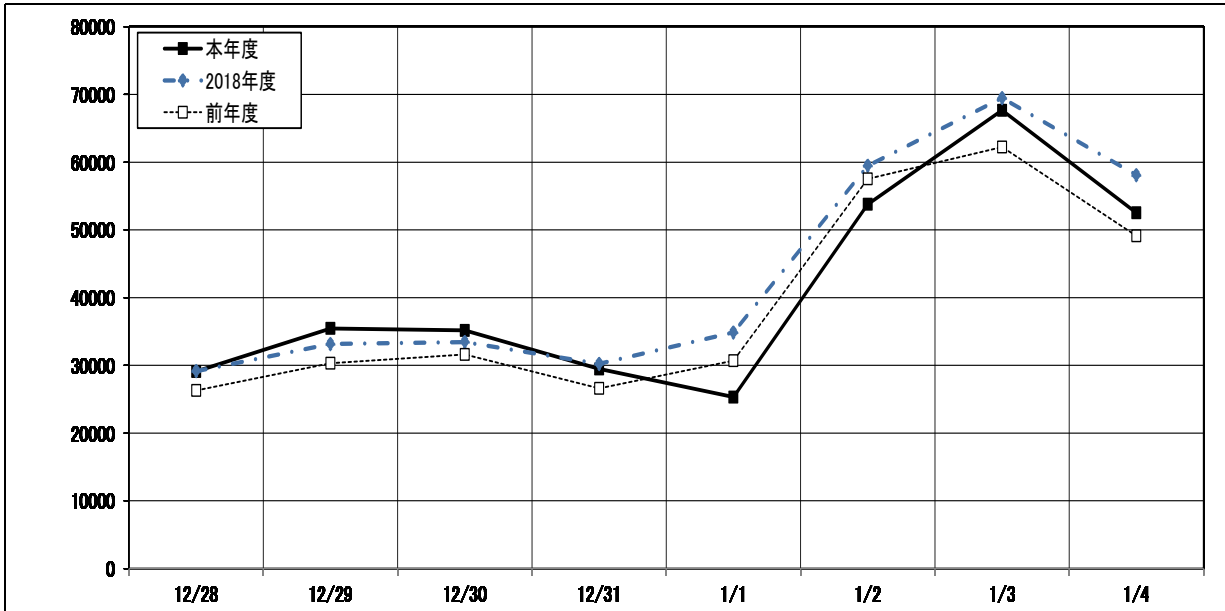
【下り】

(単位:人)



【上り】

(単位:人)



	12/28	12/29	12/30	12/31	1/1	1/2	1/3	1/4
本年度	木	金	土	日	月	火	水	木
2018年度	金	土	日	月	火	水	木	金
前年度	水	木	金	土	日	月	火	水