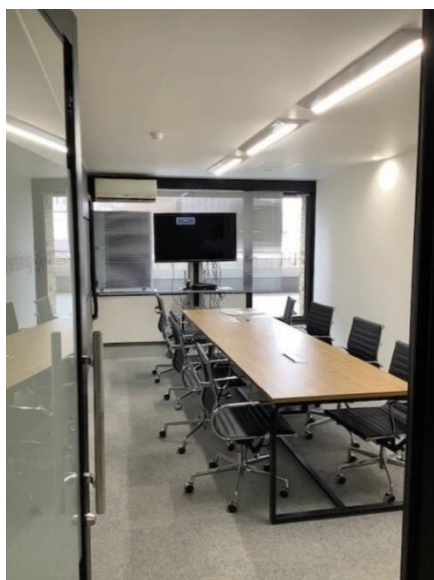


STATION WORK と「Meeting Space"盛岡"」の提携がスタート！

- 東日本旅客鉄道株式会社のシェアオフィス事業「STATION WORK」は、菱和産業株式会社が運営する「Meeting Space"盛岡"」との提携を開始します。
- 2023年9月15日（金）より、「Meeting Space"盛岡"」のミーティングスペースが利用可能になります。清潔感あふれる内装と居心地の良さが特徴のミーティングスペースです。
- 今回の提携により、STATION WORK のネットワークは約 840 カ所となります。今後もさらなるネットワークの拡充を図り、2023年度 1,000 カ所展開を目指します。

1. 提携概要



▲全景



▲ホワイトボード



▲モニター・マイク・スピーカー

開業日	2023年9月15日（金）	
予約開始日	2023年9月14日（木）18:00～	
提携先施設	Meeting Space"盛岡" 住所：盛岡市中央通三丁目3番2号3階（受付5階） アクセス：盛岡駅から徒歩9分	
対象※	STATION WORK 会員（個人会員・法人会員）	
利用可能サービス	モニター・ホワイトボード・スピーカー・マイク	
営業時間	9：00～17：00	
予約方法	空き状況を確認後、STATION WORK 専用 WEB サイトより予約	
料金プラン	プラン名	料金
	1時間パック	660円（税抜）

※ 個人会員の登録には STATION WORK 専用 WEB サイト (<https://www.stationwork.jp/>) からの登録が必要です。
法人会員登録には、JR 東日本との法人契約が必要です。

2. 「菱和産業株式会社」について

菱和産業株式会社は、宅地開発及び分譲・不動産の管理や運営等を通して、創業から50年以上をかけて、盛岡市の街づくりに貢献してきた会社です。

「Meeting Space"盛岡"」は、盛岡駅から徒歩9分の好立地にあり、利便性も抜群です。会議はもちろん、複数名での利用や商談会場としても最適な空間となっております。オンラインミーティングに最適なマイク、スピーカーも完備しています。

Web サイト: <https://ryouwa-shp.jimdofree.com/>



▲建物外観

(参考 1) STATION WORK について

STATION WORK は、2019年8月にサービスを開始したJR東日本のシェアオフィス事業です。個室ブース STATION BOOTH や、コワーキング等を始めとするワークスペースを提供することで、多様化する働き方をサポートし、ソリューションを提案していきます。今回の菱和産業株式会社との提携により、日本全国約840カ所のネットワークとなります。2023年度1,000カ所体制に向けて、今後も拠点拡大を進めます。

STATION WORKは 全国840カ所 のネットワークへ

駅の完全個室でテレワーク STATION BOOTH

- WEB会議に最適な1名用完全個室ブース
- 首都圏主要駅・新幹線駅などに拡大中。
- 15分単位でクイック利用に最適



▲ STATION BOOTH

応接完備の駅直結コワーキング STATION DESK

- 東京駅・横浜駅等全6か所超展開ワークスタイルに合わせて多様な席が選べます。
- STATION DESK東京premiumには、商談可能な応接室を完備



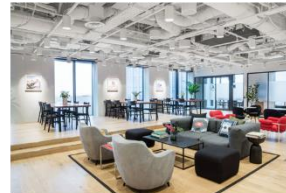
▲STATION DESK東京premium

多様な働き方をサポート

提携店(コワーキング等、ホテルシェアオフィス)

- 半日単位でのバックプランや利用時間に応じた従量課金プランを提供
- ラウンジスペースから個室までバリエーション多彩

- 半日から1日単位で利用可能
- 快適、上質な空間で集中ワーク
- 北海道から沖縄まで日本全国に展開中



▲WeWork



▲ホテルメッツ

(参考 2) 盛岡支社エリア STATION WORK の設置状況



【凡例】

▼STATION BOOTH

●STATION BOOTH Air

■ 駅隣接の提携店

【八戸駅】 JR 東日本ホテルメッツ八戸

【二戸駅】 二戸広域観光物産センター

【盛岡駅】 ホテルメトロポリタン盛岡

【北上駅】 JR 東日本ホテルメッツ北上

▽新幹線駅以外の STATION BOOTH
青森駅、青森空港

□新幹線駅以外の提携店
コワーキングスペースオラック