

高萩市ふるさと納税返礼品！ ～「高萩駅発 JR 訓練体験会」を実施します！～

JR 東日本水戸支社と茨城県高萩市は、ふるさと納税サイト「JRE MALL ふるさと納税」にてオリジナル返礼品として、「高萩駅発 JR 訓練体験会」を実施します。

今回の体験会のために特別にご用意した入出区車両への乗車体験をはじめ、大雨の際など線路点検で使用する「レールスター」の運転体験や、乗務員が行っている「列車防護訓練」の体験、列車の進行方向を切り替える「転てつ器」の切り替え体験など、実際に行っている訓練を中心に、本返礼品でしか体験できない貴重なプログラムを用意しました。今回の体験会を皮切りに今後も多彩な体験型返礼品の実施を検討してまいります。

ぜひこの機会に茨城県高萩市にお越しください！

1. 体験会概要

- 実施日時 第1回 2024年5月11日(土)9時00分～13時00分
第2回 2024年5月25日(土)9時00分～13時00分
(第1回、第2回ともに実施内容は同じです)
- 実施場所 JR 高萩駅構内
- 所在地 茨城県高萩市大字高萩 1928
- 募集人数 各回4名さま 計8名
- 対象 18歳以上



▲JR 高萩駅



▲当日は JR 社員がご案内します

2. 寄付について

- 寄付額 70,000円
- 寄付方法 JRE MALL ふるさと納税 茨城県高萩市ページにて受付
<https://furusato.jrenet.jp/furusato/municipality/detail/f445>
- 寄付期間 2024年3月18日(月)12時30分から3月31日(日)23時59分まで
(各回とも定員になり次第寄付終了となります)
- その他 1回の寄付につき1名さまのみご参加いただけます。
※事前に JRE MALL と JRE POINT の会員登録(無料)をおすすめします。

3. 体験内容

■入出区車両乗車体験

通常では乗車することができないE501系5両編成(E501 SAKIGAKE)の入出区車両に乗車し、普段立ち入ることのできない高萩駅の上り側線(高萩駅構内にある車両を留置する場所)に向かいます。

〈E501 SAKIGAKE とは〉

2023年11月に運用開始。おもに「地酒列車」などのイベント列車として活躍している車両です。

■E501 SAKIGAKE 車両機器操作体験

実際の車両を用いてドアの開閉や車内放送、行先表示変更など機器操作を体験していただきます。

■レールスター運転体験

線路の安全点検に使用するレールスターに乗車し、高萩駅の上り側線を運転していただきます。

■列車防護訓練体験

安全に関わる不測の事態において、列車を緊急に止めるため使用する信号炎管や赤色旗などの使い方をご説明します。社員が訓練で使用しているデモ機を用いて体験していただきます。

〈列車防護とは〉

列車の運転に危険の恐れがあるときに、直ちに近隣の列車を停止させる措置です。

■転てつ器の切り替え体験

現在は使われていない線路にある転てつ器の切り替えを、手動により実際に体験していただきます。

※体験会には汚れても良い服装でお越しください。また線路付近は碎石が敷き詰められており、大変歩きにくくなっているため、履きなれた歩きやすい靴でお越しください。



▲高萩駅上り側線



▲E501 SAKIGAKE



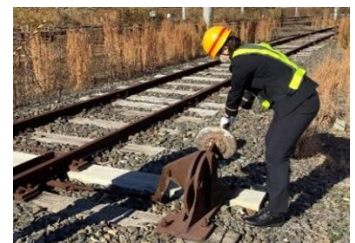
▲ドアの開閉



▲レールスター



▲列車防護訓練



▲転てつ器切り替え

4. 高萩市について

高萩市は茨城県の北東部に位置し、東は太平洋に面し、西は多賀山地が連なり、その間を花貫川と関根川が流れて溪谷を作っています。これらの海や山の自然景観は、県の自然公園に指定されています。また、北部は福島県東白川郡塙町と茨城県北茨城市に接し、南部は日立市、西部は常陸太田市に接しています。東京からは約 150 キロメートルで、常磐線特急列車を利用して約 1 時間 50 分の距離に位置しています。市の総面積は 193.55 平方キロメートル（令和 4 年 1 月 国土地理院）。県土の約 3.2 パーセントを占めています。市域の約 85 パーセントが山林原野等で、耕地面積は 1,040 ヘクタールとなっています。

5. 注意事項

体験内容は状況により変更になることがあります。

その他の注意点につきましては、JRE MALL ふるさと納税高萩市の本返礼品ページにてご確認ください、記載内容についてご了承の上、寄付をお願いいたします。

寄付後のキャンセルはできません。

※画像はすべてイメージです。