



2024年2月20日
東日本旅客鉄道株式会社
八王子支社

「八王子総合訓練センターで知って見て体験！2024」を開催します

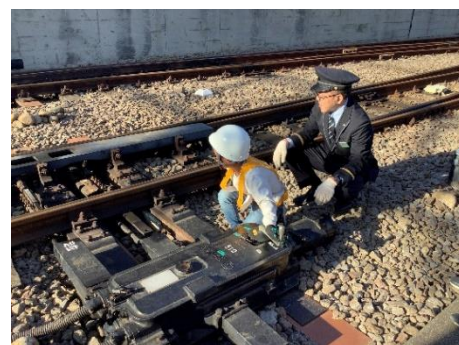
- JR 東日本八王子支社では、社員が訓練で使用している訓練車や訓練線、機器等を使用し鉄道の安全について体験しながら学ぶ「八王子総合訓練センターで知って見て体験！2024」を開催します。
- 駅と駅の間で電車が止まってしまったらどうするのか、止まった電車が再び動き出すためには何が行われているのか、駅社員や乗務員が安全運行のために行っている基本動作や異常時の対応を知って見て体験できます。
- 普段は自動で動く転てつ器を、ハンドルを使用し動かす体験や、訓練車同士の連結作業を訓練車から降りて地面の高さから見学するなど、昨年度から更にパワーアップした体験内容をご用意しました。
- このイベントは、鉄道の安全について八王子総合訓練センターならではの「学び」を得られるイベントをコンセプトに、駅・乗務員・訓練センター講師の各社員が共同で企画しました。
- この機会ならではの特別な体験となっています。皆さまのご参加をお待ちしています！



【訓練車の連結作業見学】



【避難用はしごを使用した降車体験】



【転てつ器ハンドル回し体験】

1. イベント概要

- (1) 日時：2024年3月20日（水・祝）
【午前の部】10：00～12：20 【午後の部】14：00～16：20
- (2) 場所：八王子総合訓練センター（最寄り：JR 武蔵野線 新秋津駅）
- (3) 内容：①訓練車乗車&連結作業見学 ②運転士・車掌シミュレータ体験
③転てつ器ハンドル回し体験 ④放送&列車非常停止ボタン押下体験
※転てつ器…線路を切り替える装置
- (4) 申込方法：JRE MALL よりお申込みいただけます。
商品販売ページ <https://www.jreastmall.com/shop/c/cJO/>
※お申込みには、JRE MALL への会員登録が必要です。
- (5) 販売開始時期：2024年3月1日（金）12：00～
※定員に達し次第、お申込み受付を終了します。
- (6) 募集人数：先着24組48名（午前の部・午後の部 各12組24名ずつ）
※18歳以上の保護者と小学校3～6年生までのお子さまの2名1組でのお申込みになります。
- (7) 参加費用：1組あたり 15,000円（税込）



JRE MALL

2. 当日の行程（予定）

JR 武蔵野線 新秋津駅改札外集合

受付時間 【午前の部】 9：20～9：30まで 【午後の部】 13：20～13：30まで

↓
八王子総合訓練センターまで徒歩にて移動（約20分）※受付後、係員のご案内します。

↓
オリエンテーション・座学・あいさつ

↓
グループに分かれて、順番に体験 ※①～④の順番は当日ご案内します。

★…昨年度よりパワーアップした体験内容です。

① 訓練車乗車&連結作業見学 ★		
		訓練車に乗って運転士・車掌の基本動作の見学、訓練車同士の連結作業と連結したまま運転する様子を見学できます。 訓練車は乗務員室に壁がないため、乗務員の対応を間近で見学することができます。
② 運転士・車掌シミュレータ体験	③ 転てつ器ハンドル回し体験 ★	④ 放送&列車非常停止ボタン押下体験
		
八王子総合訓練センターのシミュレータにて運転士・車掌の基本動作を学びます。	訓練線に設置されている転てつ器を見学し、故障時に行うハンドル回しを行って線路を動かします。	駅社員が使用しているマイクでホーム上の放送体験を行います。また、実物と同じ列車非常停止ボタンを押下し、危険な時に電車を止める方法を学びます。

↓
八王子総合訓練センター内にて修了式を実施

↓
現地解散 【午前の部】 12：20（予定） 【午後の部】 16：20（予定）

【八王子総合訓練センター】

駅社員や車掌・運転士・メンテナンス部門の社員が、電車の運行にかかわる訓練を実施する施設です。お客さまに安心してご利用いただける安全な鉄道を守るため、基本作業や異常時の対応力向上を目指して、定期的に訓練を実施しています。

3. 注意事項

- 当日の天候によっては内容を一部変更もしくはイベントそのものを中止とすることがあります。
- 鉄道の運行状況や災害時など、都合により開催が困難な場合については個別にご案内します。
その際の交通費、宿泊費等は負担できかねますので、あらかじめご了承ください。
- 申し込み条件や詳細内容は、JRE MALL 販売ページにてご確認のうえ、お申し込みください。
- 写真はすべてイメージです。