

2023年2月9日  
東日本旅客鉄道株式会社  
八王子支社

## 鉄道開業150年記念 青梅線側線と拝島駅電留線をめぐるツアー ～ホリデー快速おくたま号の回送列車を活用した乗車体験～

- JR 東日本八王子支社では鉄道開業 150 年を記念し、「鉄道開業 150 年記念 青梅線側線と拝島駅電留線をめぐるツアー ～ホリデー快速おくたま号の回送列車を活用した乗車体験～」を開催します。
  - 自然豊かな東京アドベンチャーライン（青梅線青梅～奥多摩間）の終点である奥多摩駅から出発、ホリデー快速おくたま号の回送列車を活用した青梅線内の側線\*と拝島駅の電留線をめぐる、この日限りの乗車体験ツアーです。
  - 車内では、この乗車体験でしか聞くことができない車内放送でツアーを盛り上げます。
  - 1号車と6号車はいずれも2名さまでの貸し切りで、車内から前方や後方の景色等をご堪能いただけます。
  - 青梅線エリアで働く社員が思いを込めて企画した特別な乗車体験ツアーです。皆さまのご参加をお待ちしています。
- \*側線…鉄道線路で、列車の運行に使用する本線以外の線路。青梅線では貨物列車が退避する際に使用されていました。



ホリデー快速おくたま号で使用している車両（E233系）



拝島駅電留線

### 1. イベント概要

- (1) 開催日時 2023年3月4日（土） 9：35～12：20頃  
 (2) 募集人数/販売価格 各プランの詳細は別紙またはJRE MALL販売ページをご覧ください。

商品	募集人数	価格(税込)
【Aプラン】1号車（先頭車両）全ての区間で乗務員室越しに観覧可能	1人	18,000円
【Bプラン】1号車（先頭車両）御嶽駅以降の区間で乗務員室越しに観覧可能	1人	15,000円
【Cプラン】6号車（最後尾車両）	2人	12,000円
【Dプラン】2号車～5号車（中間車両）	62人	8,000円

※価格は1名さま当たりの金額です。

※対象年齢は12歳以上(中学生以上対象・小学生不可)です。

### (3) 受付

青梅線 奥多摩駅改札外 駅前広場

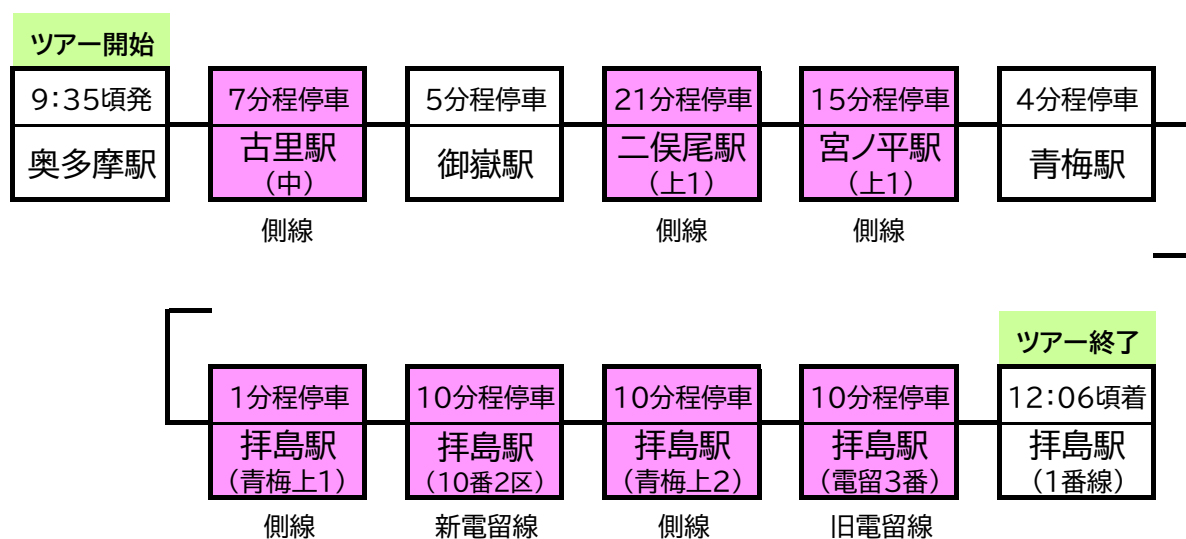
※当日は8：45～9：20までの間に受付をお願いします。

### (4) 内容

- ①青梅線、奥多摩駅改札外の駅前広場にて受付をお願いします。
- ②奥多摩駅から乗車していただき、青梅線内の側線や見どころ等をご案内します。
- ③拝島駅到着後、拝島駅電留線内で入換車両の乗車体験をお楽しみいただけます。
- ④拝島駅1番線に到着後、拝島駅改札外に移動していただき、ツアー終了となります。

### (5) 見どころ・おすすめポイント

- ・通常ではお客さまを乗せて走行することがない側線に入線し、停車します。
- ・お持ちのカメラ等で車内から沿線の景色等を撮影いただけます。
- ・青梅線内では、車掌が車内放送にて停車駅や側線名称等をご案内します。
- ・拝島駅電留線では、列車入換の様子を再現した車内放送を行います。



…見どころ

※当日の天候や鉄道の運行状況によって、運転時刻が変更になる場合があります。

※青梅駅から拝島駅までは停車しません。

### (6) 申込方法

JRE MALL 八王子支社ショップにてお申込みいただけます。

商品販売ページ <https://www.jreastmall.com/shop/c/cJ0/>

※お申込みには、JRE MALL への会員登録(無料)が必要です。

※定員に達し次第、お申込み受付を終了します。



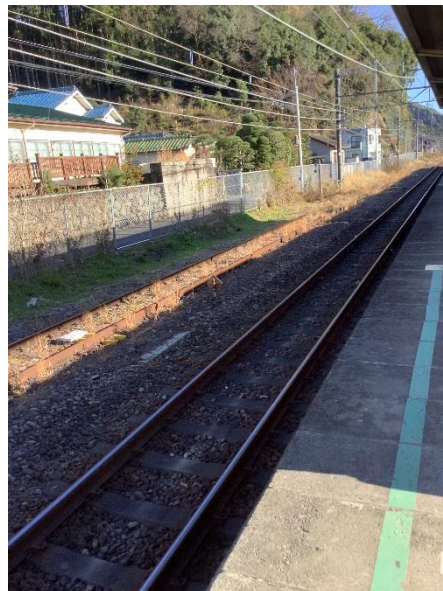
## (7) 販売期間

2023年2月16日(木) 12:00~2023年3月2日(木)12:00

※売り切れ次第、販売終了します。



受付場所 奥多摩駅 改札外



二俣尾駅 上り本線（手前）と側線（奥）

## 2. その他・注意事項

- ・新型コロナウイルス感染拡大防止にご協力をお願いします。
- ・当日の天候によっては内容を一部変更もしくはイベントそのものを中止とすることがあります。
- ・鉄道の運行状況や、災害時、新型コロナウイルスの感染状況など、都合により開催が困難な場合については個別にご案内します。その際の交通費、宿泊費等は負担できかねますので、あらかじめご了承ください。
- ・その他お申し込み条件や詳細内容は、JRE MALL 販売ページにてご確認のうえ、お申し込みください。

## 【別紙】プラン概要

### 【Aプラン 1号車（先頭車両）】

- ・青梅線の側線では、全ての区間で乗務員室越しに列車の前方及び側方をご覧ください。
- ・拝島駅電留線内では、車両の入換をする際に最後尾となる区間があります。
- ・乗務員の運転台交代の際、乗務員室の扉が開きますので、ご移動をお願いします。

### 【Bプラン 1号車（先頭車両）】

- ・青梅線の側線では乗務員室越しに列車の前方をご覧くださいことができますが、安全上の理由により、奥多摩～御嶽間（約 30 分間）で乗務員室のカーテンを閉めさせていただきます。
- ・拝島駅電留線内では、車両の入換をする際に最後尾となる区間があります。

### 【Cプラン 6号車（最後尾車両）】

- ・青梅線の側線では全ての区間で乗務員室越しに列車の後方及び側方をご覧ください。
- ・拝島駅電留線内では、車両の入換をする際に先頭となる区間があります。
- ・車内の観覧位置は当日にお伝えします。事前に観覧位置の指定を行うことはできません。
- ・乗務員の運転台交代の際、乗務員室の扉が開きますので、ご移動をお願いします。

### 【Dプラン 2号車～5号車】

- ・すべての区間で列車の側方からの景色をご覧ください。
- ・座席位置は当日にお伝えします。事前に座席位置の指定を行うことはできません。
- ・1号車と6号車へ立ち入ることはできません。
- ・指定された座席周辺で乗車体験をお楽しみください。また、他の号車へ移動しての観覧はご遠慮ください。

## ■座席図

### ←進行方向

