



2022年8月26日
東日本旅客鉄道株式会社
東京支社

自治体などと連携し常磐線沿線の魅力を発信します

- JR東日本東京支社では、常磐線沿線の活性化を目的に昨年に引き続き上野駅で「常磐線産直市」を開催します。
- 「常磐線産直市」では、常磐線沿線の松戸市、柏市、我孫子市、取手市の地産品を販売いたします。
- また、各市が観光ブースを設置し観光情報や移住促進などの情報を発信するとともに、ご当地キャラクターが会場に集まり常磐線産直市を盛り上げます。
- この他にも、季節に応じた地域の魅力をお楽しみいただける無料のウォーキングイベント「駅からハイキング」を常磐線沿線で行います。プレゼント抽選にも応募できる便利な「駅からハイキングアプリ」をご用意していますので、ぜひダウンロードしてお楽しみください。

1. 常磐線産直市

- ・生鮮野菜やクラフトビール、パンや菓子などの各市の名産品を販売します。
- ・観光ブースを設置し、観光情報、移住促進の発信をします。
- ・各市のご当地キャラクターが会場に集まり「常磐線産直市」を盛り上げます。

(1) 日時

2022年9月1日(木)～3日(土) 11時00分～20時00分

(2) 会場

上野駅 中央改札外グランドコンコース

(3) おすすめ商品例 ※商品画像はイメージです。



〈松戸市〉 梨



〈柏市〉 ベーカリーハレビノ
「幸せのバナナパン」



〈我孫子市〉 味噌
「やまつね味噌」



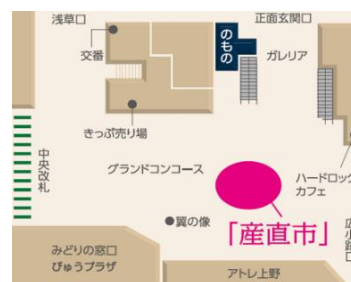
〈取手市〉 漬物
「サワト ごぼう漬け」



〈松戸市〉つけ麺とみ田
「つけ麺3食セット」



〈柏市〉クラフトビール
「将門麦酒」



開催場所

(4)常磐線産直市に登場するご当地キャラクター

松戸市
「松戸さん」



©松戸中央ライオンズクラブ

柏市
「カシワニ」

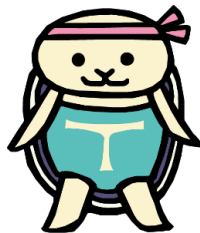


我孫子市
「手賀沼の
うなきちさん」



©我孫子市 2012

取手市
取手市健康づくり
キャラクター
「とりかめくん」



千葉県
「チーバくん」



千葉県許諾第 A2691-1 号

JR 東日本
上野駅
「うえばん」



※9月1日、2日は我孫子市「手賀沼のうなきちさん」のみの登場です。
※ご当地キャラクターの登場は都合により変更になる場合があります。

(5) その他

上野駅で開催している産直市の LINE 公式アカウント「のもの産直市」では友だちを募集しています。「のもの産直市」の友だちになって、常磐線産直市にぜひお越しください。

- ①友だち登録でちょっぴり嬉しいプレゼント
- ②ショップカードでポイントを貯めてクーポンをゲット

※プレゼントやショップカードの詳細については LINE 公式アカウント内の注意事項をご確認ください。



「のもの産直市」
LINE 公式アカウント

2. 常磐線の駅からハイキング

(1) 駅からハイキングとは

JR 東日本が主催する、予約不要、参加費無料のウォーキングイベントです。常磐線沿線の駅社員が自治体や地域の方々とともに作りあげたコースには沿線の魅力がつまっています。



駅からハイキング
ホームページ

(2) 開催概要

期間	コースタイトル	スタート駅 (受付場所)	受付時間	距離・所要時間
10月25日(火)～ 10月30日(日)	松戸の秋と自然を満喫する	松戸 (改札外)	9時30分～ 11時30分	約12キロ 約5時間
10月31日(月)～ 11月6日(日)	利根川沿いの取手を散策 七福神とパブリックアートを巡る	取手 (東口改札外)	9時30分～ 11時00分	約15キロ 約4時間30分
11月10日(木)～ 11月16日(水)	江戸末期の歴史探訪と 緑豊かな自然に触れあおう	柏 (中央改札外)	9時30分～ 11時30分	約10.5キロ 約3時間
11月18日(金)～ 11月23日(水・祝)	アートと自然の中を歩く 手賀沼散策コース	我孫子 (改札外)	9時30分～ 11時00分	約8.5キロ 約4時間30分

※詳細は駅からハイキングホームページまたは駅からハイキング専用アプリをご覧ください。

(3) その他



「知らない、だからおもしろい。」
わくわくする沿線を目指して、JR 東日本の社員
を中心に常磐線沿線の情報を発信しています。



ウェブサイト



Twitter

協力:【千葉県】松戸市・柏市、我孫子市、【茨城県】取手市、JR 東日本クロスステーション

※ 2022年8月現在の情報です

※ 資料中の写真・イラスト等はイメージです。実際のものとは異なる場合がありますのでご了承ください。

※ イベント内容等は予告なく変更・中止となる場合があります。