



2022年6月8日
東日本旅客鉄道株式会社
高崎支社

「シルクエミュージアム」開催！

～高崎線沿線の園児たちの絵を熊谷駅に展示～

JR 東日本高崎支社では、2022年2月より高崎線沿線の活性化・ブランド力向上等を目的とした組織横断プロジェクト「SILK QUEST(シルククエスト)～高崎線 Link up プロジェクト～」をスタートさせました。

プロジェクト第一弾として、お客さまや地域の皆さまに高崎線をより身近に感じていただくため、高崎線沿線の幼稚園や保育園の園児たちが描いた絵を JR 東日本熊谷駅構内で展示し、「シルクエミュージアム」として絵画展を開催します。園児たちが思い思いに描いた絵をぜひご鑑賞ください。



1. イベント概要

現在 JR 東日本では「鉄道開業 150 年」「新幹線 YEAR2022」に伴う企画を実施中です。当プロジェクトでもより多くのお客さまや地域の皆さまにお楽しみいただけるよう、高崎線沿線の幼稚園・保育園にご協力いただき「電車」「新幹線」をテーマに園児たちが描いた約 140 枚の絵を展示した絵画展を開催します。

(1) 開催期間

2022年8月25日(木)～9月7日(水)

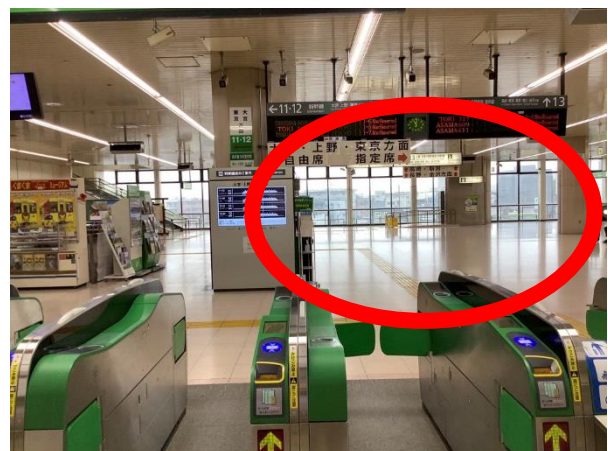
※各日6:15～23:30の間でご覧いただけます。

※最終入場は23:15とさせていただきます。

(2) 開催場所

JR 東日本熊谷駅新幹線改札内コンコース

※入場券や有効な乗車券類が必要です。



展示場所

2. 協力

- ・上尾富士見幼稚園(上尾市)
- ・認定こども園ひがし幼稚園ひがし保育園(桶川市)
- ・新里第二保育園(熊谷市)
- ・社会福祉法人 育慈会 ことぶきイーサイト保育園(熊谷市)
- ・社会福祉法人 育慈会 ことぶき花ノ木保育園(熊谷市)
- ・ほほえみ子どもの国保育園(本庄市)
- ・社会福祉法人 北泉福祉会 北泉保育園(本庄市)



※実際はボードへの展示です。

3. その他注意事項

- ・大規模輸送障害等が発生した場合イベントの中止またはイベント内容に変更が生じる場合がございます。
- ・ご来場のお客さまには手指消毒やマスク着用などのご協力をお願いします。
- ・発熱などの自覚症状があるお客さまのご来場はご遠慮ください。
- ・周りのお客さまと適度な間隔を取りながらご鑑賞ください。
- ・新型コロナウイルス感染症等の影響により、内容を一部変更または中止とする場合がございます。

《参考》

【SILK QUEST(シルククエスト)～高崎線 Link up プロジェクト～】

当プロジェクトは JR 東日本高崎支社の現場で働く社員で構成されており、現場目線で高崎線沿線の活性化・ブランド力向上を目指した取り組みを行い、情報発信をしていきます。

名前の由来はかつて絹織物(シルク)を運搬する重要な役割を持っていた高崎線を知り、そして挑戦・冒険という意味を持つ「クエスト」を合わせた造語として「SILK QUEST」と名付けました。また、沿線の地域や他企業との繋がりを向上させたいという思いから副題として「高崎線 Link up プロジェクト」を付けました。

【鉄道開業 150 年】

- ・JR グループ鉄道開業 150 年キャンペーンサイト <https://railway150.jp/>
- ・JR 東日本鉄道開業 150 年スペシャルサイト <https://www.jreast.co.jp/150th/>

【新幹線 YEAR2022】

- ・新幹線 YEAR2022 専用サイト <https://www.jreast.co.jp/shinkansenyear2022/>

※掲載の写真はすべてイメージです。