



2023年3月23日
JR東日本 東北本部

上野駅で「南東北産直市」を開催します！

JR東日本東北本部は、3月28日(火)～31日(金)の期間、上野駅で「南東北産直市」を開催します。今回の産直市では「はこビュン」を活用し、宮城県産の新鮮ないちご、福島県産の馬刺しを販売するほか、銘菓や水産加工品、種類豊富な日本酒など、南東北ならではの逸品を販売します。併せて会場では、各県の観光PRキャラクターとともに地域のおすすめ観光情報を発信することで、南東北3県の「食」と「観光」の魅力をお伝えします。

1. 実施概要

(1) 日時 2023年3月28日(火)～31日(金)
10:30～20:00

※28日(火)は11:00～20:00、31日(金)は10:30～17:00。

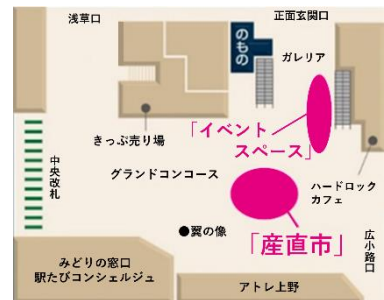
(2) 会場 上野駅 中央改札外グランドコンコース

(3) 主催 JR東日本 東北本部

(4) 運営 (株)JR アグリ仙台

(5) 内容 南東北3県の旬の食材や銘菓、水産加工品、日本酒などの名産品を販売するほか、「はこビュン」を活用し、宮城県仙台市産のいちご、福島県会津若松市産の馬刺しを販売します。

※「はこビュン」による荷物輸送は29日(水)と30日(木)に実施。



会場図

おすすめ商品 ※商品画像はイメージです。



「タコ商品各種」
山内鮮魚店

「西の明石、東の志津川」と呼ばれる南三陸志津川湾のタコは、アワビを食べて育つと言われ昔から一級品としてギフトや一部の高級料亭に出回るだけの大変貴重なタコです。知る人ぞ知る南三陸志津川湾産のタコをぜひ味わってください。



「出羽三山ごまだれ餅」
(有)達商

山形県鶴岡市にある、出羽三山神社で伝わる精進料理にも使われる胡麻を使用。とろーりごまだれを中に入れた一口サイズのお餅です。



「サンシャイントマト」
(株)ワンダーファーム

東北の中でもトップクラスの日照時間を誇るいわき市で、太陽の光をたっぷり浴びて育った「サンシャイントマト」は格別の味です。採れたて新鮮ないわき市産トマトをこの機会にぜひご賞味ください。

2. 「はこびュン」で輸送する商品

- (1) 実施日 2023年3月29日(水)、30日(木)
- (2) 対象列車 29日…東北新幹線 仙台駅 12:01 発 上野駅 14:10 着 (やまびこ 212号)
30日…磐越西線 会津若松駅 11:30 発 郡山駅 12:36 着
東北新幹線 郡山駅 13:37 発 上野駅 15:10 着 (なすの 276号)
- (3) 対象商品



- 「にこにこベリー(いちご)」(29日 14:20以降準備でき次第販売予定。)
【販売：JR フルーツパーク仙台あらはま(宮城県仙台市)】
「にこにこベリー」は、宮城特産いちご「もういっこ」といちごの定番「とちおとめ」の交配によりできた品種です。甘味と酸味のバランスも良いいちごです。※お届けする商品内容は、収穫状況によって変わります。



- 「国産馬刺し」(30日 15:20以降準備でき次第販売予定。)
【販売：馬さしすずせいの鈴静(福島県会津若松市)】
会津といえば馬刺し！低カロリー・高タンパクのとてもヘルシーな馬刺し！馬刺しの旨味が口の中いっぱい広がりとろける美味しさです。大人気のニンニクと一味唐辛子がガッツリ効いた自家製のタレが付きます。疲れた体の疲労回復すること間違いなし！！

※対象商品はなくなり次第、販売は終了となります。

3. 観光情報の発信

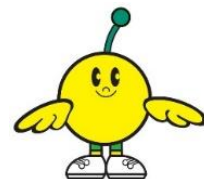
観光PRブースを設置し、観光パンフレットを配布します。また、3月28日(火)には各県の観光PRキャラクターが登場し、会場のにぎやかしを行います。



仙台・宮城観光PRキャラクター
「むすび丸」



山形県PRキャラクター
「きてけろくん」



福島県復興シンボルキャラクター
「キビタン」

※スケジュールは予告なく、変更となる場合があります。

【新型コロナウイルス感染防止対策および注意事項】

政府・自治体の方針に則り、感染防止に努めながら運営いたします。
社会情勢により開催当日であっても中止となる場合があります。予めご了承ください。
<対策について>

アルコール消毒など、新型コロナウイルス感染防止対策を実施します。