



2022年5月9日

JR東日本 仙台支社

## 2022年度 ゴールデンウィーク輸送期間のご利用状況【速報】

ゴールデンウィーク輸送期間 4月28日（木）～5月8日（日）11日間 同日比較

- 期間中の新幹線は、大きな輸送障害もなく、概ね順調な輸送状況でした。
- 期間中の在来線は、大きな輸送障害もなく、概ね順調な輸送状況でした。
- 3/16に発生した福島県沖を震源とする地震の影響により、東北・山形・秋田新幹線は臨時ダイヤで運転しました。
- 期間中の新幹線のご利用状況は、東北新幹線・山形新幹線ともに前年を大きく上回りましたが、2018年の水準には至りませんでした。

東北新幹線（那須塩原～郡山間）で72.8万人 2018年比65%  
 山形新幹線（福島～米沢間）で7.3万人 2018年比62%

### 1. 曜日配列

月日	4/28	4/29	4/30	5/1	5/2	5/3	5/4	5/5	5/6	5/7	5/8
本年	木	金	土	日	月	火	水	木	金	土	日
2018年	土	日	月	火	水	木	金	土	日	月	火
前年	水	木	金	土	日	月	火	水	木	金	土

### 2. 各新幹線のご利用状況（上下計）

線区	区間	ゴールデンウィーク輸送期間				
		本年	2018年	2018年比	前年	前年比
東北	那須塩原～郡山	72.8万人	111.7万人	65%	31.8万人	229%
	古川～北上	31.2万人	52.1万人	60%	14.3万人	219%
	盛岡～八戸	14.5万人	24.8万人	58%	7.5万人	192%
山形	福島～米沢	7.3万人	11.8万人	62%	2.6万人	281%
	山形～新庄	1.7万人	3.3万人	50%	0.7万人	253%
秋田	盛岡～田沢湖	4.2万人	8.1万人	52%	1.8万人	233%

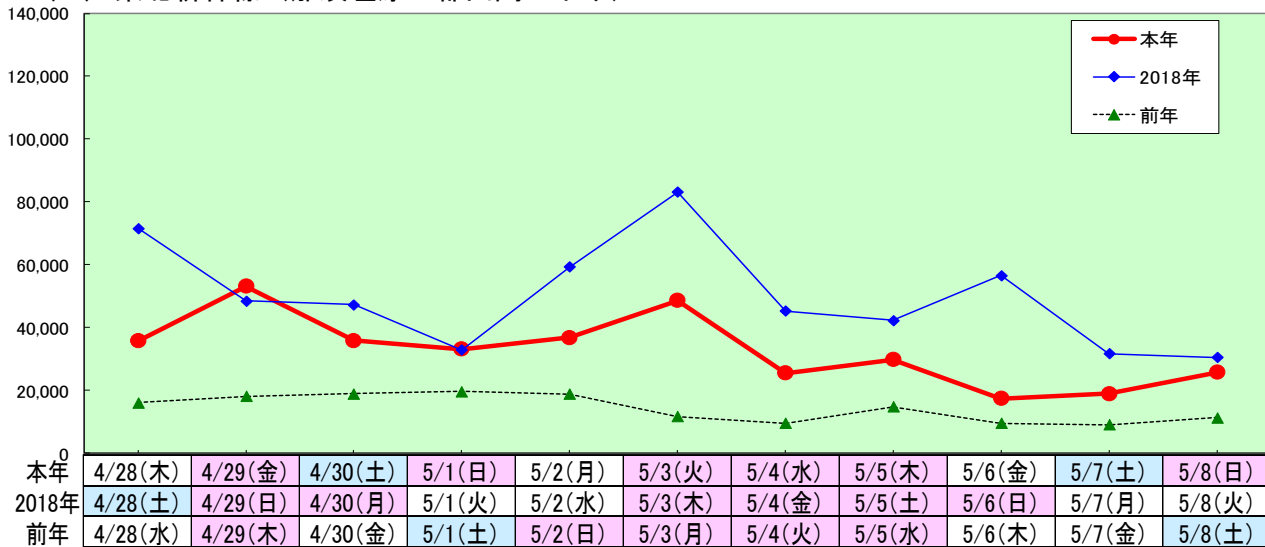
### 3. ピーク日について

東北新幹線（那須塩原～郡山間）、山形新幹線（福島～米沢間）とも  
 下りのピーク日は4月29日（金）、上りのピーク日は5月5日（木）となりました。  
 東北新幹線：4月29日（下り）53.1千人、5月5日（上り）58.8千人  
 山形新幹線：4月29日（下り）5.9千人、5月5日（上り）6.8千人

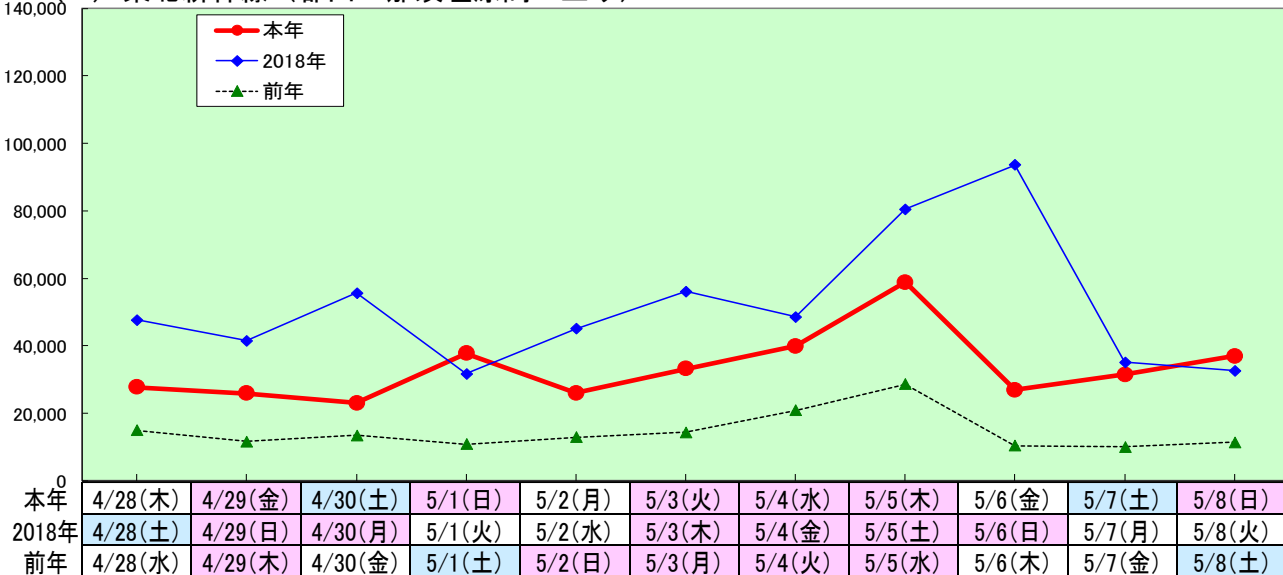
線 区	下 り			上 り		
	本年 4/29	2018年 5/3 (木)	2018年比	本年 5/5	2018年 5/6 (日)	2018年比
東北新幹線 (那須塩原～郡山)	53.1千人	83.1千人	64%	58.8千人	93.6千人	63%
東北新幹線 (古川～北上)	24.7千人	40.2千人	61%	25.4千人	45.7千人	56%
東北新幹線 (盛岡～八戸)	11.6千人	18.8千人	62%	11.2千人	20.8千人	54%
山形新幹線 (福島～米沢)	5.9千人	9.6千人	61%	6.8千人	10.6千人	64%
山形新幹線 (山形～新庄)	1.3千人 【5/3も同数】	2.8千人	48%	1.5千人	3.1千人	48%
秋田新幹線 (盛岡～田沢湖)	3.3千人	6.3千人 【4/28】	52%	3.5千人	7.0千人	50%

### 4. 各線区のご利用人員

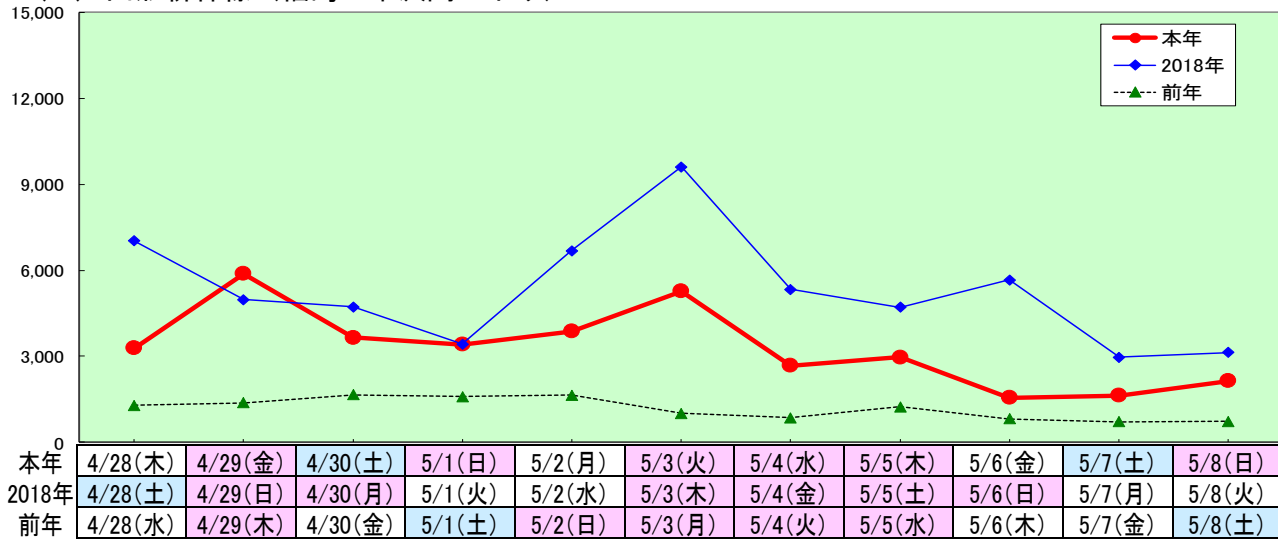
#### (1) 東北新幹線（那須塩原～郡山間・下り）



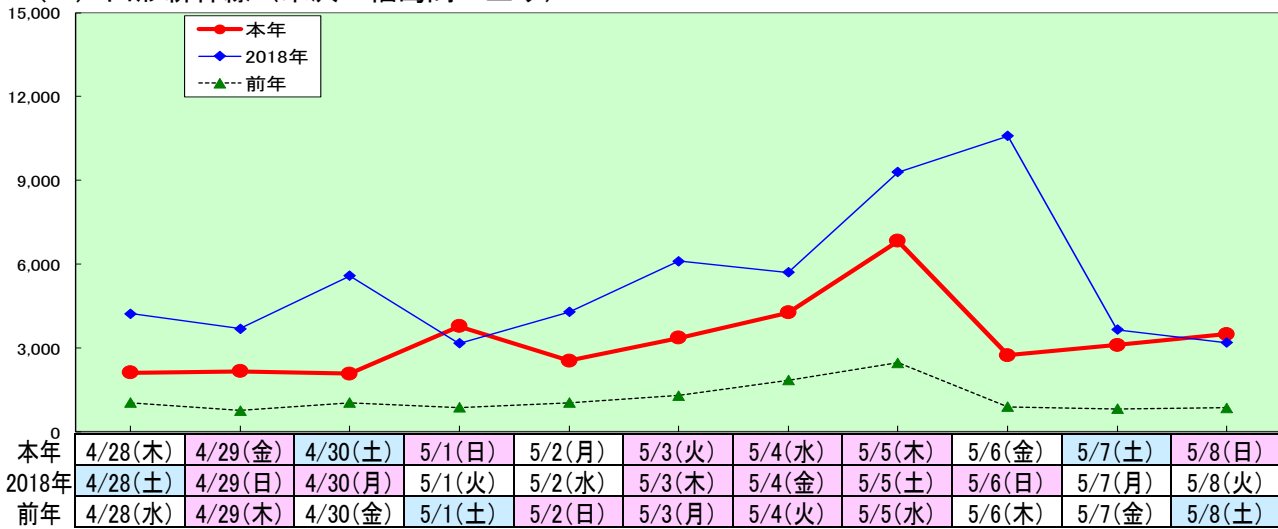
#### (2) 東北新幹線（郡山～那須塩原間・上り）



(3) 山形新幹線（福島～米沢間・下り）



(4) 山形新幹線（米沢～福島間・上り）



5. 主要駅・観光駅の降車人員（4月28日～5月8日の11日間：同日比較）

駅名	降車人員	2018年比	前年比
仙台	528.0千人	85%	133%
郡山	73.6千人	83%	112%
福島	71.3千人	72%	114%
山形	65.0千人	73%	142%
白石蔵王	6.1千人	70%	155%
松島海岸	17.8千人	97%	274%
会津若松	16.3千人	71%	144%

※仙台、郡山、福島、山形駅は在来線の降車人員を記載