



2022年11月9日
東日本旅客鉄道株式会社
大宮支社

那須・黒磯エリアの魅力発信「えきであそぼう なすしおまつり！」を開催します！

- 鉄道開業150年と東北新幹線開業40周年を記念して、自然豊かで特産物が豊富な那須・黒磯エリアの素晴らしさを再認識していただけるイベントを那須塩原駅で開催します。
- 広大な那須塩原の自然のめぐみが詰まった「オリジナル駅弁」の限定販売と、那須・黒磯エリアの特産品を扱う店舗の出張販売（マルシェ）を行います。また、前回6月に開催したイベントで好評だった「ミニ新幹線の体験乗車」や、日本貨物鉄道株式会社（JR貨物）とジェイアールバス関東株式会社のご協力による各種展示・ペーパークラフト配布などをご用意いたします。
- 今回のイベントは一部の店舗を除き、JR東日本が発行する1枚500円の電子チケットの「エキトマチチケット」（※1）を使用したお支払いで、キャッシュレスなお買い物を体験いただけます。
- ぜひ那須塩原駅へお越しいただき、地域の魅力を体験いただくほか、お客さまや地域の皆さまに感謝の気持ちを込めたイベントをお楽しみください。

1 開催日時

2022年11月23日（水・祝） 10時00分～15時00分 ※荒天時は中止

2 開催場所

那須塩原駅 西口広場

3 イベント概要

（1）地元食材をふんだんに使用した駅弁「地のものいっぱいなすむすび弁当」の発売

- ① 代 金 エキトマチチケット2枚（1,000円分）
- ② 販売箇所 NASUのラスク屋さん 那須塩原駅店
- ③ 数 量 300個（限定）
- ④ 製造会社 有限会社シェレンバウム

※混雑時は、状況により発売時刻前に整理券を配布する場合がございます。



<お弁当の内容>

- ・那須産もち米のまいたけおこわ
- ・とりのから揚げ
- ・那須究極卵のゆで卵
- ・バジルソーセージ

(2) 出張販売（マルシェ）の開催

① 出店者・出店内容

出店者	出店内容
黒磯観光協会	那須塩原ブランド「四代目がんこラーメン」の販売
塩原温泉観光協会	塩原温泉のおまんじゅうや銘菓の詰合せセットの販売
那須塩原市観光局	アウトドアなどで大活躍するモンベル社製オリジナルデザインのTシャツ・クリアボトルの販売
	塩原温泉・板室温泉を使用した「温泉みすと」、温泉水配合のリップクリームと入浴剤セットの販売
那須塩原市地域おこし協力隊	那須エリアのチーズ工房オリジナルチーズ各種の販売と、生乳生産量全国2位の酪農王国、那須塩原のホットミルクの試飲
ローマイヤ株式会社	ローマイヤを代表する国産豚肉を使用したブランド「黒ラベル」よりハムやソーセージなどの詰合せと、焼きたての「骨付きソーセージ」の販売
BASE 青木	那須塩原産の紅はるかを特製かまどでじっくり焼き上げ、ねっとりした食感と自然の甘みを引き出した焼きいもの販売
ジェイアールバス関東株式会社	ジェイアールバス関東オリジナルグッズの販売



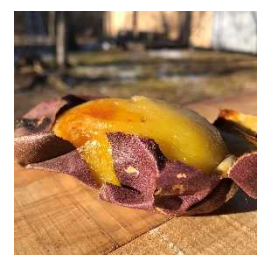
塩原温泉のおまんじゅう



チーズ工房オリジナルチーズ



骨付きソーセージ



かまどやきの焼きいも

※出店者・出店内容は変更になる可能性もあります。

※販売する商品については数に限りがありますので、あらかじめご了承ください。

※上記マルシェのお支払いはエキトマチチケットのみご利用いただけます。

なお、ローマイヤ株式会社については、現金のみのお取り扱いになります。

(3) ミニ新幹線（E5系）の体験乗車

- ① 代 金 エキトマチチケット1枚（500円分）
- ② 乗車方法 乗車前に乗車券をお買い求めください。
- ③ 乗車時間 約4分（乗降含む）

※混雑時は、状況により整理券を配布する場合がございます。



ミニ新幹線（E5系）

(4) 各種展示・体験コーナーの実施

① 鉄道物品の展示

これまでの鉄道の歴史を感じていただける、黒磯駅と東北本線に関連するJR東日本とJR貨物双方の鉄道物品を展示します。

② 機関車のペーパークラフト配布（無料）

JR 貨物が作成したペーパークラフトを配布します。

※無くなり次第終了となります。

③ 大型バスの展示

ジェイアールバス関東株式会社の大型バスの展示を行います。

④ オリジナル缶バッジ製作体験（無料）

今回のイベント限定のオリジナル缶バッジを、その場で製作できます。

製作した缶バッジはお持ち帰りいただけます。

(5) 「大人の休日倶楽部」入会相談会

「大人の休日倶楽部」への入会手続き等に関する相談会を開催します。

当日お渡しする「大人の休日倶楽部専用申込書」でお申込みいただいた方には、JRE POINT 5,000 ポイントと「鉄道開業 150 年付箋」を差し上げます。

※JRE POINT はクレジットカード発行後、後日付与されます。

※専用申込書および鉄道開業 150 年付箋は、無くなり次第終了となります。



4 その他

(1) 新型コロナウイルス感染拡大防止における取組み

① 座席やテーブル等の消毒を実施します。

② 当日スタッフのマスク着用、手指の消毒、検温 (37.5 度以上の発熱がないことを確認) 等、感染防止対策を徹底します。

(2) お客さまへのお願い

① 鉄道の運行状況や、災害時、新型コロナウイルスの感染状況など、都合により開催が困難な場合については、中止、または内容に変更が生じる場合があります。

② 体調管理やマスクの着用、検温、消毒液のご利用、咳エチケットの励行など、感染防止対策にご協力ください。

③ 会場には駐車場のご用意はありませんので、ご来場の際には、公共交通機関のご利用をお願いします。

(※1) 「エキトマチケット」とは

JR 東日本が発行する 1 枚 500 円の電子チケットです。飲食・土産・観光施設等、地域の様々な店舗でお使いいただけます。JR 東日本が運営する通販サイト「JRE MALL」でお買い求めいただけます。

■特設ページ URL : <https://www.jreastmall.com/shop/pages/ekitoma.aspx>

※エキトマチケットのご購入には、JRE MALL への会員登録が必要です。

※エキトマチケットのご利用には、スマートフォンが必要です。

※ご購入には Suica ネット決済・クレジットカード決済の他、JRE POINT もご利用いただけます。

※通信にかかる費用は、お客さまのご負担になります。



※ 画像・イラストは全てイメージです。

※ 価格は全て税込です。

※ 掲載の内容等は、状況により予告なく中止、変更となる場合があります。