



2023年3月23日
(一社)次世代漆協会
東日本旅客鉄道(株)盛岡支社

～ウルシで上米内を元気に～

【上米内駅】リニューアル3周年「春の感謝祭」開催

一般社団法人次世代漆協会とJR盛岡支社は、2020年4月29日に無人駅のJR山田線上米内駅を「ウルシをテーマにした賑わう拠点」としてリニューアルしました。オープンからこれまでサポート、応援して下さった地域の方々への感謝の思いを伝えると共に、ウルシに関わる活動の発信の場として、4月29日に「春の感謝祭」を開催します。

駅舎や駅前広場にてウルシにまつわる商品の体験イベントや美味しいものを準備しております。

■ 臨時列車『上米内*ウルシ号』

限定ヘッドマークをつけた臨時列車が1日限定で盛岡駅～上米内駅間を2往復運行します。

1. 列車名 「上米内*ウルシ号」
2. 運転日 2023年4月29日(土)
3. 運転区間 盛岡駅～上米内駅 各駅停車
4. 使用車両 キハ110系1両編成(全車自由席)
5. 運転時刻

【下り】

盛岡発	上盛岡発	山岸発	上米内着
09:45	09:49	09:53	09:59
12:10	12:14	12:18	12:25

【上り】

上米内発	山岸発	上盛岡発	盛岡着
10:44	10:51	10:55	11:00
12:55	13:02	13:05	13:11



1日限定ヘッドマークイメージ



ヘッドマーク装着の様子(2021年運行時)

【自家用車利用でのご来場時】

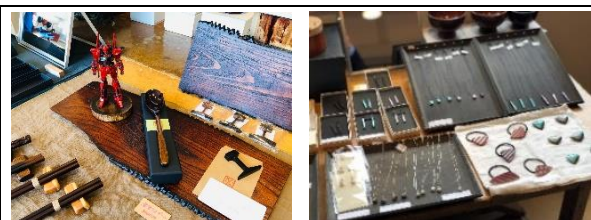
イベント当日は、上米内駅舎脇の「駅利用者専用駐車場」並びに「上米内地区振興センター駐車場」が無料でご利用できます。(時間帯によっては混雑が予想されますのでご注意ください)

■ イベント情報 開催時間 10:00～15:00

1. 飲食・物販



ウルシにまつわる商品の展示販売

10名の作家が作る伝統的な漆器、現代のライフスタイルに馴染む漆器や漆塗りの作品を展示販売します。



<p>クラフト雑貨</p> <p>上米内在住作家KARIN(カリン)さんの製作する可愛い「クラフトアクセサリー雑貨」と「きのこグッズ」を特別スペースで展示販売します。</p>	 
<p>飲食出店（2店舗）</p> <p>①【居酒屋すし いちよし】 「磯汁ラーメン」「うにごはん」等</p> <p>②【ゆいっこ米内村】 手作りの「ひっつみ汁」「蕎麦」等</p>	 

2. 駅前広場イベント

<p>きのこ王子トークショー</p> <p>別名「きのこ王子」こと高橋久祐さまによる「きのこ・山など自然」にまつわる楽しく学べる特別トークショー</p> <p>①11:30～（約20分） ②13:40～（約20分）</p>	<p>キノコを通じて森林に興味を持ってもらう「ご胞子活動」をSNSで発信。</p> <p>日本特用林産振興会認定きのこアドバイザー＆山菜アドバイザー。</p> <p>※きのこ王子ブースを設置いたしますのでトークショー以外でもお楽しみください。</p>
<p>ウルシ染め・製材工程の実演</p> <p>①10:40～（約20分）製材工程 ②13:00～（約20分）ウルシ染め ③14:30～（約20分）製材工程</p> <p>※実演（デモンストレーション）のためお客さまの体験は出来ませんのでご注意ください。</p>	<p>ウルシは漆器だけじゃない！「家庭でできるウルシ染め」と「ウルシノキを板にするまで」を披露します！</p>  

3. その他

(1) 当日限定 盛岡駅発着「春の上米内満喫ツアー」日帰り街歩きイベント

①体験内容：上米内駅前にて「ウルシ染め体験」、「きのこ王子トークショー」、「米内浄水場見学」「自由散策（昼食時間）」

②体験日時：4月29日（土） 9:20～13:30 ※列車の移動時間も含まれております。

③参加費用：お一人様 4,000円 ※往復のJR券代、昼食代は含まれておりません。

④募集定員：10人

「駅たびコンシェルジュ盛岡」への問い合わせまたは下記のJR東日本公式HP「駅たびコンシェルジュ専用ページ」の店舗一覧より盛岡店舗をお選びください。

https://www.jreast.co.jp/travel/ekitabi_concierge/index.html

(2) 同日は米内浄水場のシダレ桜の一般公開も行われる予定です。

米内浄水場の桜情報リンク：https://www.morioka-water.jp/various/yonai_sakura.html

※画像はすべてイメージです。

※飲食・物販は無くなり次第終了となります。

※急遽開催内容の変更または中止となる場合がございます。

※イベント詳細情報・上米内駅の活動については一般社団法人次世代漆協会へのお問合せまたはHPリンクからご確認ください。（<https://www.zisedai-urushi.org/>）

■参考

< 上米内駅漆工房概要 >

1. 所在地 岩手県盛岡市上米内中居 20
2. 建物種別 木造平屋 建物面積 72.6㎡
3. 運営者 一般社団法人次世代漆協会 *1
4. 営業時間 9:00~18:00 不定休（イベント等により変動）
5. 営業内容 漆職人による工房室などでの漆器製作、飲料の提供、展示スペースの管理、体験やイベントによるウルシの魅力発信、駅舎内及び駅前広場の清掃等。
※お客さまへのきっぷの販売や列車運行に係わる駅業務は行っておりません。
6. その他 上米内駅開業日：1923年（大正12年）10月10日
※2023年は開業100周年

*1

1. 代表理事 細越 確太（ほそごえ かくた）
2. 設立日 2018年10月5日
3. 設立経緯 代表理事の出身地である上米内に所有する山林を活用したウルシ増産活動を始め、一般社団法人次世代漆協会を設立。
4. 主な活動 ウルシの生産、販売、流通事業や山林の伐採、開発による林産物の生産・販売など林業を軸にウルシに係る産業等の活動・事業を行っている。

< これまでの主な活動とイベント >

<p>■ウルシ苗植樹活動（時期：春・秋の不定期） 県内外から老若男女問わず多くのボランティアの方にお越しいただきウルシ苗を植樹。漆の生産拡大に向けて実施。（2020~2021年）</p>		
<p>■ウルシ染め体験会 ウルシノキをチップにしたものを使い、手ぬぐいを染める体験会を定期開催。カブレの心配なくウルシを身近に感じられる作業。</p>		
<p>■「高洞山」登山イベント（2020年開催） 駅のすぐ裏に登山口のある「高洞山（たかほらやま）」を活用し米内エリアの四季の魅力と自然について学ぶイベントを定期的で開催。</p>		
<p>■上米内駅舎の手作り冬季イルミネーション設置 JR・次世代漆協会・地域住民の共同で手作りのイルミネーションを設置。（2020年度より毎年実施）</p>		