

2022年6月20日
東日本旅客鉄道株式会社
八王子支社

鉄道開業 150 年！ JRE MALL 限定販売！ 新しい車庫を撮りに行か^{ナイト}Night ～夜の拝島電留線撮影会～

- JR東日本八王子支社では、鉄道開業150年を記念し拝島電留線にて撮影会を開催します。2022年3月12日より新たに使用を開始したばかりの拝島電留線を活用して鉄道の魅力を堪能していただきたいという思いから、中央線・青梅線・五日市線を担当している立川運転区の運転士が本企画を立案し、車掌や駅社員の協力により実現しました。
- 拝島駅から、かつて「あずさ」「かいじ」で活躍したE257系車両の回送列車で電留線に移動したのち、普段は立ち入ることのできない場所で撮影会をお楽しみいただけます。
- この撮影会のため、通常は拝島電留線に留置しない209系・E257系などの車両をご用意しています。
- 今回は日中ではなく夜間の撮影会のため、この時間ならではの「特別な一枚」を撮影いただけます。この機会にぜひ参加してみてください。



拝島電留線



E257系

1. イベント概要

- (1) 日時：7月10日(日) 00:00～4:15 (0:00～0:30にて受付)
- (2) 場所：拝島駅構内電留線 (最寄駅：拝島駅)
- (3) 内容：電留線内での撮影 (撮影前に注意事項等の説明があります)
- (4) 申込方法：JRE MALL よりお申込みいただけます。

商品販売ページ <https://www.jreastmall.com/shop/c/cJO/>

※お申込みには、JRE MALL への会員登録が必要です。

- (5) 販売開始時期：2022年 6月23日(木) 12:00～
※定員に達し次第、お申込み受付を終了します。

- (6) 募集人数：先着 60名様 ※対象：18歳以上

- (7) 参加費用：お一人様 20,000円(税込)

[当日の注意事項] 新型コロナウイルス感染拡大防止のため、検温の実施、手指の消毒、ソーシャルディスタンスや咳エチケットにご協力をお願いします。



2. 当日の行程（予定）

- 0:00 ～ 拝島駅改札集合・受付
- 0:45 ～ 拝島駅から回送電車に乗車し、拝島駅電留線に移動
- 0:45 ～ 3:10 オリエンテーション・撮影会
- 4:00 ～ 拝島駅電留線から回送電車に乗車し、拝島駅に移動
- 4:15 ～ 解散

※当日お越しいただいたお客さまだけのサプライズもご用意しています。

3. 撮影会で用意する車両の紹介

撮影会のために用意した車両の一部を紹介します。その他の車両は当日のお楽しみ！

• 209系（1000番台）

中央快速線等グリーン車導入準備に伴い予備車として常磐緩行線から中央線に転属した車両。現在は主に中央快速線にて活躍している。



• E233系（0番台）

首都圏を中心に運用されている車両。E231系の技術を踏襲し、主要機器を二重系化し信頼性が向上している。



• E353系

首都圏と中央線の主要駅を結ぶ特急列車として、スーパーあずさで使用していたE351系の後継機として2017年12月23日にデビューした。



• E257系（5500番台）

ひとつ前のあずさ・かいじ号としても使用され、5500番台は房総方面で活躍していた特急車両を臨時列車用に改造した車両。

※写真はE257-5000番台です。



※車両は都合により変更する場合がありますので、あらかじめご了承ください。

4. 注意事項

- 深夜の開催のため参加日が間違えやすくなっていますので、ご注意ください。
- 当日の天候によっては内容を一部変更もしくは撮影会そのものを中止とすることがあります。
- 鉄道の運行状況や、悪天候・災害時、新型コロナウイルスの感染状況など、都合により開催が困難な場合については個別にご案内します。その際の交通費、宿泊費等は負担できかねますので、あらかじめご了承ください。

5. その他

夜食として軽食（カツサンド）を提供します。

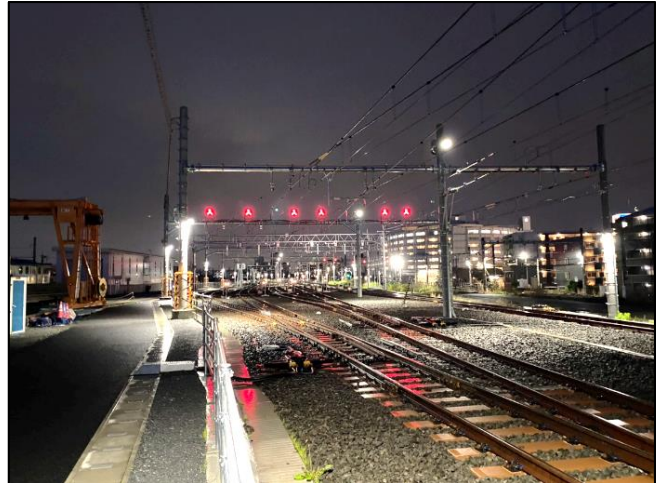
【参考】 拝島電留線について

拝島駅の構内にある電車を留置するための線路。

長らく1番線から6番線までの計6線を使用していたが、2022年3月12日から新たに6線が使用開始となり、現在は計12線で運用している。



拝島電留線（昼間）



拝島電留線（夜間）

※写真は全てイメージです