

2022年9月7日
JR東日本秋田支社
秋田ステーションビル株式会社

土崎駅で「夜の機関車機回し作業見学」ができる商品を販売します！

JR秋田支社と秋田ステーションビル株式会社は、土崎駅構内で実施する「夜の機関車機回し作業」が見学できる特別な商品販売します。

当日は、「機回し作業」に携わるJR社員の解説付きで、機関車(EF81)の作業をご覧いただきます。また、並んだ2つの機関車(EF81と ED75)にヘッドマークを掲出するほか、特別に機関車(ED75)の乗車体験を実施します。

普段は体験することができない内容の限定商品ですので、ぜひこの機会にご参加ください！

※【機回し】とは

機関車を列車編成の先頭部から最後部に付け替えるために、切り離して移動させる作業のこと。

1 開催概要

(1)開催日時

2022年10月5日(水)0時30分から5時00分まで

(2)開催場所

JR土崎駅(秋田県秋田市土崎港中央6丁目16-15)

(3)主な内容

① 機関車(EF81)の機回し作業見学

- ・EF81とE531系車両の連結・解放と機関車の機回しを見学
- ・作業員目線によるWEB映像同時放映
- ・双頭連結器の操作実演

② 機関車(ED75)の展示

- ・作業見学に合わせてED75を土崎駅構内に展示

③ 機関車のヘッドマーク掲出

- ・EF81とED75の車両に「あけぼの」「北斗星」のヘッドマークを掲出

④ 機関車の特別乗車体験

- ・ED75の乗車体験

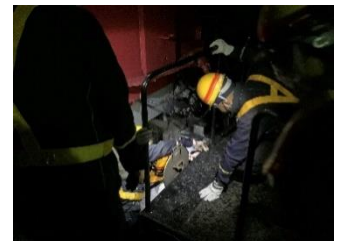
※ ED75車内の写真撮影はできませんので、ご了承ください。



ED75 展示イメージ



見学イメージ



作業イメージ



ヘッドマークイメージ

2 販売内容

(1)販売プラン

A プラン:作業見学

B プラン:作業見学+ホテルメトロポリタン秋田ノースウイング宿泊

	募集人数	販売価格	記事
A プラン	10 名	20,000 円	1名さま 税込み
B プラン	10 名	25,000 円	1名さま サービス料・税込み / 素泊り チェックイン 15 時 00 分から 22 時 00 分まで チェックアウト 12 時 00 分まで

(2)販売期間

2022年9月 7 日(水)14時00分から9月28日(水)12時00分まで

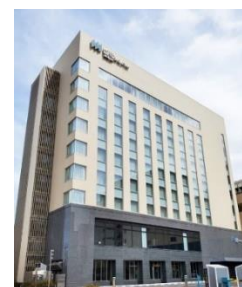
(3)購入方法

A プラン:<https://www.jreastmall.com/shop/g/gS180-0095/>

(JRE MALL 秋田支社ショップ)

B プラン:<https://akita.metropolitan.jp/>

(ホテルメトロポリタン秋田 公式ホームページ)



ホテルメトロポリタン秋田
ノースウイング

3 当日の行程

0 時 30 分	土崎駅 集合、イベント説明
0 時 45 分	土崎駅ホームへ移動、機関車展示
1 時 50 分頃	機回し作業見学開始
2 時 00 分頃	双頭連結器操作実演
2 時 45 分頃	ヘッドマーク掲出(20 分程度)
4 時 00 分頃	ED75 乗車体験(30 分程度) ※10 分/組 程度
5 時 00 分	土崎駅 解散

秋田駅から土崎駅の間を移動する際に推奨する列車

【往路】23 時 59 分 秋田駅 発(八郎潟行) 0 時 7 分 土崎駅 着

【復路】5 時 24 分 土崎駅 発(秋田行) 5 時 34 分 秋田駅 着

※ 乗車券は、別途お買い求めください。

4 注意事項

- (1) 18歳未満単独での参加はできません。18歳未満の方は、保護者同伴のうえ、各自お申込みください。
- (2) 購入後のキャンセルは、できません。
- (3) 新型コロナウイルスの感染状況や荒天、列車の輸送障害などにより、中止となる場合があります。この場合については、全額返金します。なお、交通費、当プラン以外の宿泊費などについては、当社では負担しかねますので、ご了承ください。
- (4) 見学は全てホーム上からです。線路上に降りることはできません。
- (5) その他の注意事項等は、商品ホームページで確認のうえ、お申込みください。
- (6) Bプランにおける宿泊の詳細については、「ホテルメトロポリタン秋田」の公式ホームページでご確認ください。
- (7) 写真は全てイメージです。実際とは異なります。
- (8) 内容は一部変更となる場合がありますので、あらかじめご了承ください。

5 新型コロナウイルス感染拡大防止策について

以下の点について、ご理解とご協力をお願いします。

- (1) 咳、発熱等がある方や体調がすぐれない方は、参加をご遠慮ください。
- (2) 受付時には検温と消毒へのご協力をお願いします。
- (3) マスク着用のうえ、会話は控えめにお願いします。飲食時には、会話をお控えください。
- (4) 他のお客さまと適切な距離を確保してご参加ください。
- (5) お客さまご自身でもこまめな手指消毒等のご協力をお願いします。