



タッチで **エキナカ**

2022年10月3日
東日本旅客鉄道株式会社

「タッチでエキナカ 入場券ポイントバック！」をスタート！ ～エキナカのお買い物・ご飲食がより気軽にご利用できます～

- 東日本旅客鉄道株式会社（本社：東京都渋谷区、代表取締役社長：深澤 祐二）は、エキナカの物販店や飲食店、商業施設などを運営するグループ会社各社と連携し、2022年10月5日より、「タッチでエキナカ 入場券ポイントバック！」を年間サービスとして開始します。
- JRE POINTに登録したSuicaを利用して対象駅の自動改札機で「タッチでエキナカ」にて入場のうえ、対象店舗でお買い物いただき、同一駅の自動改札機を出場すると、入場券額相当の140ポイントを後日バックします。
- 対象駅は、以前同サービスを実施した際の東京駅、品川駅等の7駅に加えて、新宿駅、赤羽駅、千葉駅、西船橋駅、津田沼駅、海浜幕張駅の6駅を新たに拡大し、計13駅で実施いたします。
- サービススタートを記念した期間限定のキャンペーンとして、2022年10月5日～2022年12月31日の期間にJRE POINTにSuicaを新規登録の上、対象店舗でお買い物をされたお客さまの5人に1人へ追加で300ポイントをプレゼントいたします。
- 本サービスにより、沿線にお住まいや他の交通手段で駅へお越しのお客さまも、「エキュート」、「グランスタ」、「ニューマン」、「ペリエ」等のバラエティ豊かなラインナップが揃ったエキナカの商業施設を気軽にお楽しみいただけますので、是非ご利用ください。

1. サービス内容

(1) 開始日

2022年10月5日（水）～

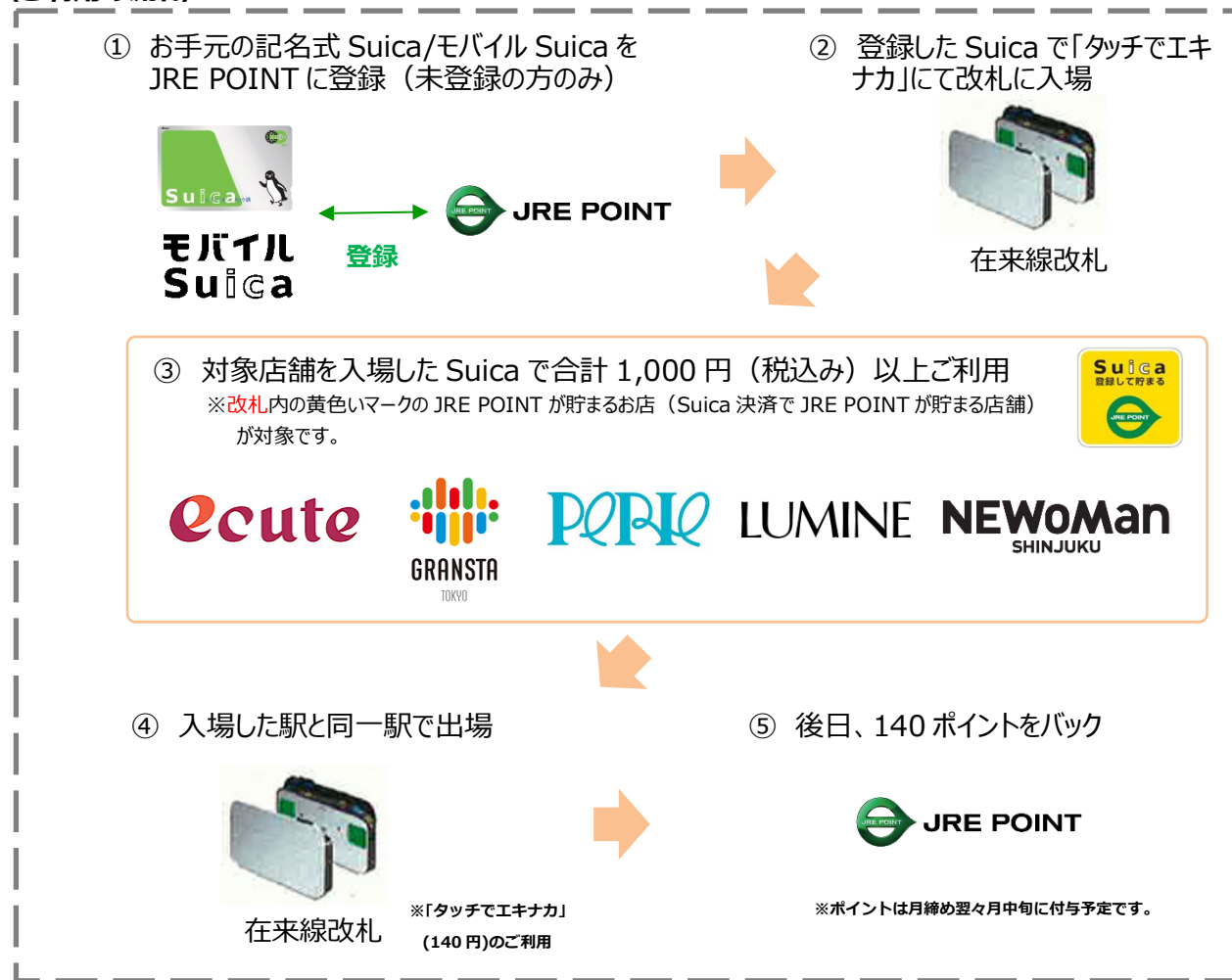
(2) ご利用方法

以下の条件を満たしたお客さまに、もれなくJRE POINT140ポイント(入場券相当分)をバックします。

- ① 対象駅13駅(東京駅、品川駅、上野駅、日暮里駅、立川駅、赤羽駅、新宿駅、横浜駅、大宮駅、千葉駅、西船橋駅、津田沼駅、海浜幕張駅)でJRE POINTに登録したSuicaを利用して「タッチでエキナカ」にて入場
- ② 入場したSuicaで改札内対象店舗にて合計1,000円(税込)以上のお買い物をする
- ③ 入場から2時間以内に同一駅の自動改札機を出場【「タッチでエキナカ」(140円)のご利用】

※ただし、①～③を同一日に実施した場合に限ります。

〈ご利用の流れ〉



(3) 対象駅・店舗

在来線改札内にあり、かつ JRE POINT 付与対象の商業施設および店舗

・商業施設 (改札内)

● 東京駅



【エキウト東京】



【グランスタ東京】

● 品川駅



【エキウト品川】

● 上野駅



【エキウト上野】

● 日暮里駅



【エキウト日暮里】

● 立川駅



【エキウト立川】

●赤羽駅



【エキウト赤羽】

●新宿駅



【NEWoMan 新宿】

●横浜駅



【エキウトエディション横浜】

●大宮駅



【エキウト大宮】



【エキウト大宮 ノース】

●千葉駅



【ペリエ千葉】

●西船橋駅



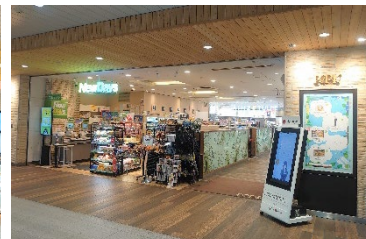
【ペリエ西船橋】

●津田沼駅



【ペリエ津田沼】

●海浜幕張駅



【ペリエ海浜幕張】

・店舗

上記駅在来線改札内において株式会社ルミネ、株式会社ルミネアソシエーツおよび株式会社JR東日本クロスステーションが運営する店舗

対象店舗および対象外店舗の一覧は以下のWEBサイトよりご確認ください。(2022年10月4日以降に閲覧可能)

<https://www.jr-cross.co.jp/cr/touchdeekinaka-tenpo.html>

※新幹線改札内店舗、自動販売機、ATM、コインロッカー、STATION WORKは対象外

※一部対象外の店舗がございます

(4) 新規入会キャンペーン

・「タッチでエキナカ 入場券ポイントバック」スタートを記念して、対象期間中に下記3条件をすべて達成(順不同)された方の**5人に1人へ300ポイントをプレゼントいたします。**

【参加条件】

- ① お手持ちの記名式Suica/モバイルSuicaをJRE POINTに新規登録する
- ② タッチでエキナカ入場券ポイントバックの条件を達成する
- ③ キャンペーンサイト (<https://www.jrepoint.jp/campaign/B220916003>) より、エントリーする

【対象期間】2022年10月5日～12月31日

※エントリーサイトは2022年10月4日以降に閲覧可能です。

※すでにJRE POINTにSuicaを登録されている方は対象外です。

(5) 注意事項

- ・ポイントは月締め翌々月中旬に付与予定です。
- ・JRE POINTに登録したSuicaでの決済および入出場【「タッチでエキナカ」(140円)のご利用】の対象となります。
- ・同一日に複数回「タッチでエキナカ」をご利用の上、合計1,000円(税込)以上の決済をした場合でも、ポイントの付与は1日140ポイントが上限となります。
- ・こども用Suicaをご利用の場合、ポイントの付与は70ポイントとなります。
- ・本サービスで利用したSuicaのJRE POINTの登録を解除した場合、ポイント付与はできません。
- ・入場時刻から2時間を経過し出場した場合は、本サービスの対象外です。
- ・Suica定期区間内の駅およびIC企画乗車券の有効区間内の駅でのご利用は、本サービスの対象外です。
- ・Suica以外の交通系ICカードでのご利用は本サービスの対象外です。
- ・自動販売機、ATM、コインロッカー、STATION WORKなどの利用は対象外です。
- ・JRE POINT WEBサイトで別々のIDで登録されているSuicaを一つのIDに統合した場合、ポイントが付与されない場合があります。
- ・新規入会キャンペーンの当選者の発表はポイントの付与（2023年2月予定）をもってかえさせていただきます。

※サービスの詳細については、JRE POINT WEB サイト(<https://www.jrepoint.jp/campaign/B220916001>)をご確認ください。(2022年10月4日以降に閲覧可能)

2. タッチでエキナカについて

「タッチでエキナカ」とは、送迎やエキナカ施設の利用など、在来線の駅構内にご入場される際に入場券の代わりにお持ちのSuicaをご利用いただけるサービスです。

同一駅の自動改札機を2時間以内に入出場された場合には、自動改札機の出場時に入金（チャージ）残額からIC入場サービス「タッチでエキナカ」の料金を自動的に差し引きます。

※設備上の都合によりサービスの対象外となる駅があるほか、他の私鉄・地下鉄との乗換改札口など一部の改札口がサービスの対象外となる駅があります。

※こどもは半額となります。

※Suica以外の交通系ICカードでのご利用は、本サービスの対象外です。

タッチで  **エキナカ**

※タッチでエキナカについて詳細はこちら

<https://www.jreast.co.jp/suica/use/touchdeekinaka/>

～ Suicaの登録はこちらから

<https://www.jrepoint.jp>

JRE POINT

検索

～