

## STATION WORKとBIZcomfortの提携がスタート！

～BIZcomfortの完全個室を1日3,300円(税込)でご利用いただけます～

- 東日本旅客鉄道株式会社（本社:東京都渋谷区、代表取締役社長:深澤 祐二、以下「JR 東日本」）のシェアオフィス事業「STATION WORK」は、株式会社 WOOC（読み：ウォーク、本社:東京都品川区、代表者:阪谷 泰之、以下「WOOC」）が運営するコワーキングスペース「BIZcomfort（ビズコンフォート）」との提携を開始します。
- これにより STATION WORK 会員は、2022年3月22日（火）より、WOOC が展開する「BIZcomfort」全国 34 施設を利用可能となります。フリー席と完全個室を用途に応じてお選び頂けます。
- 今回の提携により、STATION WORK のネットワークは約 470 カ所となります。今後もさらなるネットワークの拡充を図り、2023 年度 1,000 カ所展開を目指します。

### 1. 概要



<北海道・東北エリア>  
BIZcomfort 札幌



<首都圏・関東エリア>  
BIZcomfort 池袋西口



<東海・関西エリア>  
BIZcomfort 大阪東梅田

提携先 施設※1	<北海道・東北エリア 3拠点> BIZcomfort 札幌・仙台クロスロード・仙台一番町		
	<首都圏・関東エリア 21拠点> BIZcomfort 大森山王・池袋西口・西新井・町田・南町田・八王子・溝の口・登戸・横浜元町・新横浜・センター北・湘南平塚・海老名・橋本・志木・千葉西口・千葉駅前・松戸駅前・八千代緑が丘・水戸・コネクトラウンジ神田		
	<東海・関西エリア 10拠点> BIZcomfort 静岡・浜松・名古屋伏見・名古屋駅南・大阪東梅田・大阪ベイトワール・大阪江戸堀・神戸三宮・神戸元町・京都四条烏丸		
対象	STATION WORK 会員（個人会員・法人会員）※2		
開始日	2022年3月22日（火）		
予約開始日	2022年3月18日（金）18:00～		
料金プラン※3	座席	プラン	料金（税込）
	フリー席	AM/PM/1day	AM:660円~/PM:880円~/1day:1,100円～
	完全個室	AM/PM/1day	AM:2,200円/PM:2,750円/1day:3,300円

※1 提携先施設は今後増える可能性があります。

※2 個人会員の登録には STATION WORK 専用 WEB サイト (<https://www.stationwork.jp/>) からの登録が必要です。  
法人会員登録には、JR 東日本との法人契約が必要です。

※3 プラン詳細は STATION WORK 専用 WEB サイトをご覧ください。(完全個室プランがない箇所もございます。)

## 2. 「BIZcomfort」の特徴について

「BIZcomfort」は「はたらくをもっと自由に快適に！」をコンセプトに、関東・関西を中心に全国 100 拠点以上展開しているシェアオフィスです。

働き方が多様化し、テレワークをはじめとする柔軟な働き方が求められる中、テレワークや副業、フリーランス、スキルアップのための勉強、起業準備など、様々なスタイルに対して快適なスペースを提供しています。また、都心部だけでなく、ベッドタウンや郊外にも出店することで、満員電車に乗らずに快適な働く場所が確保できる「職住近接」の働き方もサポートしています。

施設内は一人ひとりの席をゆったりと確保し、しっかりと集中できるスペースが特徴です。食事のできるカフェブース、静かなサイレントブース、WEB 会議や通話専用個室のテレフォンブースもあり、シーンに合わせて席が選べます。※ブースの有無は拠点により異なる

今回、2022年3月22日「BIZcomfort 千葉西口」のオープンを契機に、STATION WORKとの提携に至りました。

全国 200 拠点を目標に、今後もさらに拡大してまいります。

BIZcomfort 公式サイト：<https://bizcomfort.jp/>



BIZcomfort 千葉西口 イメージ



STATION WORK

### (参考) STATION WORK について

STATION WORK は、2019年8月にサービスを開始した JR 東日本のシェアオフィス事業です。個室ブース STATION BOOTH や、ホテルシェアオフィスを始めとするワークプレイスを提供することで、多様化する働き方をサポートし、ソリューションを提案していきます。今回の WOOC との提携により、日本全国約 470 カ所のネットワークとなります。2023 年度 1,000 カ所体制に向けて、今後も拠点拡大を進めます。

#### 完全個室でテレワーク STATION BOOTH

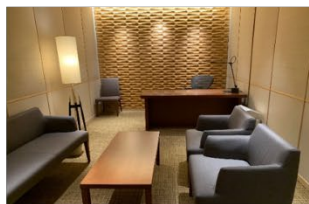
- WEB会議に最適な1名用完全個室ブース
- 首都圏主要駅・新幹線駅などに拡大中。



▲ STATION BOOTH仙台(新幹線改札内)

#### 応接完備のコワーキング STATION DESK

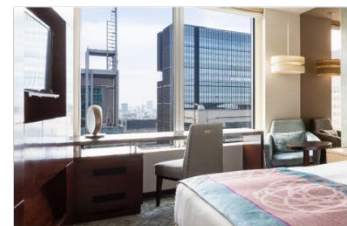
- 東京駅・横浜駅など6カ所展開。ワークスタイルに合わせて多様な席が選べます。
- STATION DESK東京 premiumには商談可能な豪華応接室を完備。



▲STATION DESK 東京 premium 応接室

#### 客室があなたのオフィスに ホテルシェアオフィス

- 全国の様々なホテルチェーンを半日単位でご利用いただけます。
- メトロポリタンホテルでは半日2,500円(税込)~の特別キャンペーンを実施中。



▲ホテルメトロポリタン 丸の内