



# 「伊豆・箱根・湯河原 湯どき花どきキャンペーン」 を開催します！

～久しぶりの遊びも癒しも、旬な伊豆・箱根・湯河原で～

「お花見」も「花火大会」も「絶景を見ながらの温泉」もずっと心待ちにしていた皆さまへ。

「花」や「湯」をテーマにした特別企画や、歴史の舞台と観光地を巡るデジタルスタンプラリーなど、早春の「伊豆・箱根・湯河原」は魅力が満載です。

特急「踊り子」の「トクだ値」と「駅レンタカー」を利用して、ぜひ遊び・癒しを求めてお出かけください。

※「トクだ値」については別プレスをご参照ください

## 1. キャンペーン概要

名称：「伊豆・箱根・湯河原 湯どき花どきキャンペーン」

期間：2022年1月1日(土・祝)～3月31日(木)

おすすめポイント：早春の「伊豆・箱根・湯河原」は、多様な泉質を誇る温泉はもちろん、早咲きの桜や梅、水仙など、首都圏よりも一足早く花々を楽しめるまさに旬なエリアです。

また地球の成り立ちの過程でできた絶景や、自然の恵みをいただくグルメなど、このエリアならではの魅力を存分に味わうことができます。

コンセプト：〈キャンペーン名称「湯どき花どき」について〉  
伊豆・箱根・湯河原の早春の代名詞である「温泉」「花」を用いていること、最適な時期を表す「○○どき」と、こころが動く瞬間の「どき」の2つの意味を合わせたものであること、さらにSNSのハッシュタグやWEBの検索ワードとしての汎用性が高いことから選定しました。



キャンペーンポスター  
西伊豆町/乗浜海岸

## 2. キャンペーンエリア

【静岡県】 熱海市、伊東市、東伊豆町、河津町、下田市、南伊豆町、松崎町、西伊豆町、伊豆市、伊豆の国市、沼津市、三島市、函南町

【神奈川県】 箱根町、湯河原町



河津桜と「サフィール踊り子」

### 3. 注目のポイント

#### (1) 「花」にちなんだ特別企画

##### ①みなみの桜と菜の花まつり

期間中、南伊豆町の「みなみの桜と菜の花」が見ごろを迎えます。撮影時に役立つ「お立ち台」と「自撮り棒」や、夜間のライトアップに合わせ、散策時に足元を照らす「手持ち提灯」を無料でご用意しています。桜の花や菜の花とスペシャルな一枚を収めてください。

【撮影お役立ちグッズ】※貸出の数には限りがございます

期 間：2022年2月1日(火)～2月28日(月)9:00～16:00

貸出場所：南伊豆町観光協会窓口 (<https://www.minami-izu.jp/>)

【手持ち提灯】※貸出の数には限りがございます

期 間：2022年2月1日(火)～2月28日(月)

貸出施設：ホテル河内屋、季一遊、石花海別邸 かぎや、  
壺中の天 宿〇文、花のおもてなし南楽



みなみの桜と菜の花まつりライトアップ

##### ②冬の花火大会

熱海市、伊東市、東伊豆町では、冬・早春の特別企画として花火大会を開催いたします。澄み渡った夜空に輝く「花」も、ぜひお楽しみください。

【熱海市】

熱海海上花火大会：2022年1月9日(日)、15日(土)

<https://www.ataminews.gr.jp/event/8/>

【伊東市】

按針 メモリアル花火大会：2022年1月1日(土)～3日(月)

伊東温泉 夢花火：2022年1月8日(土)、9日(日)、15日(土)、  
22日(土)、29日(土)、2月5日(土)

[https://itospa.com/event/detail\\_10019.html](https://itospa.com/event/detail_10019.html)

【東伊豆町】

稲取花火大会：2022年1月15日(土)、22日(土)～30日(日)、  
2月20日(日)

<https://inatorionsen.or.jp/fireworks/>



伊東市 花火大会イメージ

#### (2) 「湯」にちなんだ特別企画

##### ①キャンペーン期間中に宿に泊まって「ほんのり温かい」プレゼント

えきねっと「トクだ値」等を利用して伊東～南伊豆のエリア（指定のお宿）へ宿泊いただくと、オリジナルパッケージの使い捨てアイマスクをお渡しします。※無くなり次第終了

##### ②キャンペーン期間前半におすすめ、「ちょっと熱海まで」旅行商品

JR 東日本ダイナミックレールパックにて専用旅行商品「ちょっと熱海まで」をお申込みいただくと、お買物券と館内利用券が付いてくるお得な旅行商品を先着1,000名様にご用意しました。気軽に「ちょっと熱海まで」お出かけください。※無くなり次第終了

◆商品 発売日：2021年11月25日(木)

◆商品設定期間：2021年12月1日(水)～2022年2月28日(月)※施設により除外日があります

※共通除外日 花火大会開催日・12月27日(月)～2022年1月4日(火)

◆商品 内 容：往復の交通費 特急踊り子（普通指定席またはグリーン席）または  
サフィール踊り子（グリーン席）＋宿泊代金（1泊夕・朝食）

◆うれしいポイント：熱海市内の指定された店舗でご利用いただける1,000円分のお買物券  
宿泊施設にて使用できる1,000円分の館内利用券

◆宿 泊 施 設：旅館立花、熱海後楽園ホテル、ホテルニューさがみや、  
ハートピア熱海、湯宿一番地、新かどや、ホテルリゾーピア熱海、  
大観荘、熱海玉の湯ホテル、ホテルサンミ倶楽部、伊豆網代温泉松風苑

◆旅 行 代 金：JR 東日本ダイナミックレールパックの為、ご利用日等により変動いたします

### (3) 伊豆の観光地を巡るデジタルスタンプラリーを開催

(一社)美しい伊豆創造センターでは、源氏と北条氏の歴史の舞台である「伊豆」をさらにお楽しみいただけるよう、「伊豆半島へいざ出陣！デジタルスタンプラリー」を開催します。

- ◆期間：2022年1月15日(土)～3月31日(木)
- ◆参加方法：12月下旬オープン予定の特設WEBサイトから参加していただけます。伊豆の観光施設やチェックポイント入場時に、チラシの二次元バーコードを読み込み、3か所以上スタンプを集めるとサイトから抽選に応募ができます。
- ◆主なポイント：伊豆パノラマパーク、いちご狩りセンター(江間・伊豆長岡)、河津桜まつり、みなみの桜と菜の花まつり、ららぽーと沼津店など
- ◆プレゼント内容：伊豆の海産物などが当たる「いざ鎌倉賞」30名  
温泉の素セット「おー伊豆見よう賞」130名など



北条義時



八重

ラリーイメージキャラクター  
©美しい伊豆創造センター



プレゼントイメージ

特設WEBサイト

[https://www.tektextamp.jp/izu\\_iza/](https://www.tektextamp.jp/izu_iza/)



※12月下旬公開予定

### (4) 駅からハイキング

駅からハイキングは、季節に応じた地域の魅力をお楽しみいただける無料のウォーキングイベントです。今回、下記のおすすめコースは1コース参加で2コース分の参加履歴を獲得できます。

アプリより参加できますので、ぜひ一足早い春を感じながらウォーキングをお楽しみください。

- ①湯河原駅「万葉公園リニューアル記念！千歳川溪流を散策し、  
文豪が愛した「伊豆流湯(いずるゆ)」の街を巡るコース

期間：2022年1月8日(土)～2月28日(月)

受付時間：9:00～11:00

受付場所：湯河原駅

- ②熱海駅「時代を彩る、熱海タイムトラベルさんぽ」

期間：2022年1月8日(土)～3月31日(木)

受付時間：10:00～11:30

受付場所：熱海観光案内所

- ③伊豆急行共同開催「雛のつるし飾り発祥の地 伊豆稲取を巡ろう！」

期間：2022年1月20日(木)～3月31日(木)

受付時間：9:30～11:30

受付場所：伊豆稲取駅

- ④伊豆箱根鉄道共同開催「修善寺の梅林と温泉街の歴史散策」

期間：2022年2月10日(木)～2月28日(月)

受付期間：8:30～11:00

受付場所：修善寺駅窓口



駅からハイキングアプリの  
詳細はこちら



アプリTOP  
イメージ

列車カード  
イメージ

### ＼ 駅からハイキング カードコレクション ／

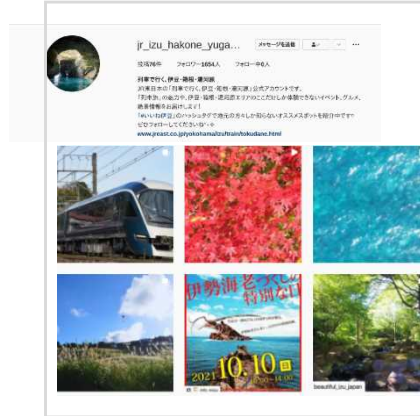
駅からハイキングの参加ミッションをクリアすることで、「列車カード」をアプリ内で集めることができます。上記4コースにミッションが設定されています！この機会にぜひ新しいカードをゲットしてください。

#### 4. 伊豆・箱根・湯河原の最新&穴場スポットなどオススメの観光情報を発信

特設WEBページにて、伊豆・箱根・湯河原の思わず写真を撮りたくなるスポットや、大自然に癒されるスポットを楽しめるモデルコースのご紹介をいたします。また、JR 東日本公式 Instagram と横浜支社 Instagram「列車で行く、伊豆・箱根・湯河原」にて、注目スポットやおすすめイベントを、地域の皆さまとリアルタイムに投稿し、情報発信を行っています。

ぜひ旅の前に、旅の最中に、「これから何しよう」と悩んだときに、ご利用ください。

【特設WEBページ】[https://www.jreast.co.jp/yokohama/izu/recommended\\_route/](https://www.jreast.co.jp/yokohama/izu/recommended_route/)



#### <参考>

伊豆・箱根・湯河原 湯どき花どきキャンペーンに合わせ、1月上野駅、2月武蔵溝ノ口駅、3月横浜駅にて「伊豆産直市」を開催します。

伊豆の観光情報の発信をはじめ、銘製品の販売を行いますので、是非お越しいただき、伊豆の魅力を存分に感じてください。

詳細は決まり次第、お知らせします。



以前開催した時の様子

※写真、イラストはすべてイメージです。

※新型コロナウイルス感染拡大の状況により、イベントは変更、中止となる場合があります。