



東京感動線

ecute
Ueno

2021年7月7日

東日本旅客鉄道株式会社東京支社

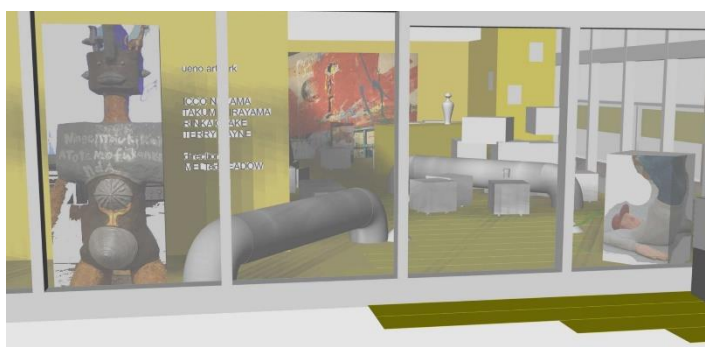
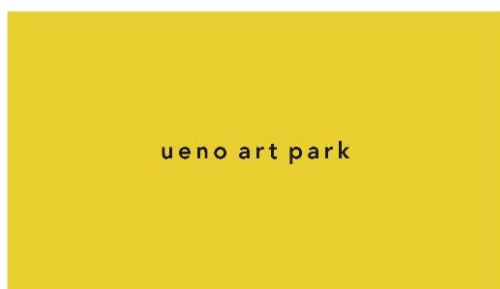
株式会社JR東日本クロスステーション

上野駅公園口から、「ueno art park」プロジェクトが始動します！

○JR東日本では、グループ経営ビジョン「変革 2027」に掲げる「都市を快適に」及び生活サービスビジョン「CITY UP！」（駅から、街から、未来をつくろう）の実現に向けて、山手線を起点に、まちの個性を引き出し、まちや人が有機的につながる心豊かな都市生活空間「東京感動線」を創り上げていく取り組みを推進しています。

○このたびJR東日本東京支社と(株)JR東日本クロスステーションは、アートディレクター「MELTedMEADOW(メルメ)」と共に、アートが駅の境界を越えていく取り組みとして「ueno art park」プロジェクトを、上野駅を舞台に展開します。

○この「ueno art park」プロジェクトの拠点として、エキュート上野(JR上野駅公園口)に、2021年7月15日(木)より、期間限定のアートスペースを開業します。様々なアーティストが参画し、月ごとに変化するテーマに合わせたアートで上野駅公園口周辺を彩ります。アートスペースは入場無料でどなたでも自由に楽しんでいただけます。



【ロゴ】

【拠点イメージ】

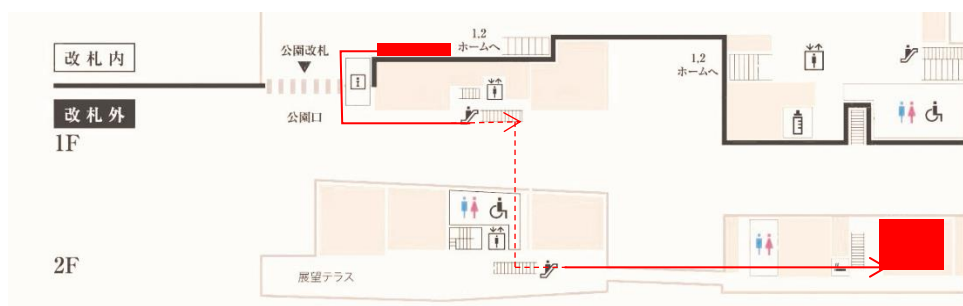
■拠点・概要

- (1) 場所：エキュート上野（JR上野駅公園口改札外2階）
- (2) 開催期間：2021年7月15日(木)～2021年秋頃(予定)
- (3) 営業時間：10時00分から18時00分(予定)

※期間中、状況によって営業時間が変更になる場合がございます。

詳細は「ueno art park」公式 instagram(@ueno_artpark)をご覧ください。

※入場無料(改札内の展示については入場券が必要です)



■開催主旨

上野駅公園口は動物園をはじめ多くの博物館・美術館を有する上野恩賜公園の玄関口。上野の山や不忍池など個性豊かなみどりや水辺の景観は、様々な方が憩い、思い思いの時間を過ごす開かれた場所です。

上野駅公園口は2020年春に上野恩賜公園を臨む展望テラスを有した駅舎に生まれ変わりました。今回はそのエリア帯において、アートが美術館や駅の境界をとび越えて、公園が連続してきたような、開かれ、憩える空間が誕生します。

アートディレクション「MELTedMEADOW(メルメ)」コメント

「“ueno art park”— アートを鑑賞するだけの空間ではなく、その空間の中で人がゆっくり過したり、人との待ち合わせに使ってもらったりなど、公園のように誰もが気軽に居られるようにするというコンセプトから“ueno art park”という名前にしました。美術鑑賞という敷居が高く感じる方もいるかもしれませんが、しかしここは公園で、アートは点在し、あなたの側にあります。

3ヶ月程度の期間限定のアートスペースですが、1ヶ月単位で”自由になれる場所“をテーマとした企画展を予定しています。初回展示は”領域と逸脱“をテーマに掲げました。物事には固定化された領域があって、それを逸脱しようとするとき人は自由を感じると思います。作品を通してそれを表現している4人の新進気鋭のアーティストたちに声をかけました。是非お越しください。」

参加アーティスト

仲間一晃(絵、彫刻)、平山匠(彫刻)、大竹麟花(映像)、Terry Dayne(写真)、MELTedMEADOW(空間デザイン)

アートディレクション 「MELTedMEADOW (メルメ)」について

MELTedMEADOW (メルメ)は20～30代で構成されるアートディレクションチーム。

アート領域の拡張を図るプラットフォーム”MELTedGALLERY_TOKYO”や、アートの購入システム”ART GIFT FOR YOU”、作家の集うギャラリー兼収蔵庫である”溶荘”の3つを主に運営しています。

2021年5月には、JR西日暮里駅にてアートエキシビジョン「zoo2021」を開催。

「MELTedMEADOW」の URL: <http://meltedmeadow.com/>



※新型コロナウイルス感染拡大防止のため、ご来場いただく際は、以下のご協力をお願いいたします。

- 複数人でご参加いただく場合、距離を保ってお楽しみください。
- 入口に消毒液を設置しますので、スペース内での会話は控えていただき、こまめな手洗いとマスクの着用をお願いいたします。
- スペース内での飲食はご遠慮ください。
- エキュート上野およびJR東日本では、新型コロナウイルス感染症対策に関する各種取り組みを実施しています。詳しくはこちらをご確認ください。(<https://www.jreast.co.jp/corona-info/>)

■エキュート上野について

エキュート上野のコンセプトは「with harmony」。美術館、博物館、動物園と様々な施設が揃い、都内屈指の自然豊かな上野恩賜公園と共に、下町風情と活気ある上野の多様な要素を調和し、魅力ある上野を楽しんでいただきたい想いに基づきます。ショッピングをしたり、カフェでの会話を楽しんだり、公園施設での思い出作りにご利用ください。

エキュート上野公式ウェブサイト・SNSアカウント

公式ウェブサイト	https://www.ecute.jp/ueno/
Twitter	https://twitter.com/ecute_ueno
instagram	https://www.instagram.com/ecute_ueno/

ecute
Ueno

■「東京感動線／TOKYO MOVING ROUND」について

- 山手線は、世界的にもユニークな地上を走る都心の環状線であり、歴史的・文化的に多様な個性のまちとまち、人と人をつないでいます。
- 当社では、移動を含めた日常生活の利便性を高めるサービスに加え、多様なまちや人の個性を引き出し、駅と駅、駅とまち、人とまち、人と人のつながりを創り出すことで、心豊かな都市生活空間を創造してまいります。

「東京感動線」公式ウェブサイト・SNSアカウント

公式ウェブサイト	https://www.jreast.co.jp/tokyomovinground/
Twitter	https://twitter.com/tokyo_moving_o/
instagram	https://www.instagram.com/tokyomovinground/
Facebook	https://www.facebook.com/tokyo.moving.round.jp/
ハッシュタグ	#東京感動線 #TokyoMovingRound

東京感動線

山手線
 山手線
 山手線

ここでは、いろいろな街と街、いろいろな人と人が、
 山手線という、フシギな輪っかにつながっている。
 違うもの同士が、つながりながら、ひろがっている。

そこから生まれてくるものは、
 思いもよらない発見、出会い、楽しさ、優しさ…。
 心が動き動かされる、新鮮な日々。

そこに生きるみんなが、
 東京を世界でいちばんの感動に満ちた
 ワンダープレイスにしていけたらいいと思う。

具体的に何が生まれるかは、きっと本当にいろいろ、
 そしてまだ、本当に未知数だらけ。

でもそれが、これからいろいろな人たちと
 いっしょにつくっていく、
 開かれた山手線の可能性だと思う。

東京の、
ちょっとだけ
未来の景色。










東京感動線 検索