



2022年3月25日
東日本旅客鉄道株式会社高崎支社
群馬県前橋市
公益財団法人前橋観光コンベンション協会



“身軽に 気軽に もっと 遠くへ” 前橋駅「駅からサイクリング」 第2弾 キャンペーンスタート！

～ストレスフリーな新しい旅のスタイルを提案します～

前橋駅では列車で駅まで行き、駅からシェアサイクルを利用して楽しむ「駅からサイクリング」を実施しています。

前橋市内にある季節の花を楽しめるスポットを巡る第2弾キャンペーンを、前橋市及び(公財)前橋観光コンベンション協会と連携して企画しました。「まえばしシェアサイクル cogbe(コグベ)」を使って、指定の観光スポットで cogbe の写真を1枚撮影し、アンケートにお答えいただいた方に景品をプレゼントします。

ぜひこの機会に列車とシェアサイクルを組み合わせた自由自在な春の旅をお楽しみください。

1. キャンペーンについて

(1) 開催期間

2022年4月1日(金) ～ 2022年6月30日(木)

(2) 参加方法

■指定の観光スポットで cogbe の写真を1枚撮影し、前橋駅で配布しているアンケートに答えよう
写真とアンケートを前橋駅の改札口にて駅係員にご提示いただくと以下の景品が貰えます。

- ・「cogbe オリジナルクリアファイル」
- ・「ころとんオリジナルクリアファイル」
- ・「NewDays ミニ前橋1号で使えるクーポン券」

※以上3点をお一人さまにつき1セット

※景品は無くなり次第終了



cogbe オリジナルクリアファイル



ころとんオリジナルクリアファイル

さらに

■指定の観光スポットで撮影した写真に「#前橋駅からサイクリング」のハッシュタグをつけて
SNS(Twitter・Instagram等)に投稿しよう

投稿した画面を前橋駅の改札口にて駅係員にご提示いただくと以下の景品が貰えます。

- ・「オリジナルボールペン」
- ・「ころとん缶バッジ」
- ・「前橋・ころとんオリジナルマスキングテープ」

※以上3点をお一人さまにつき1セット

※先着100名さま限定



オリジナルボールペン



ころとん缶バッジ



前橋・ころとんオリジナル
マスキングテープ

※列車の運行状況等で引き換えにお時間がかかる場合がございます。

※「ころとん」は前橋市公式キャラクターです。

※SNS 投稿の際は、投稿内容についての適法な権利を有していること、及び投稿画像が第三者の一切の権利を侵害していないことをご確認ください。

※著作権、肖像権、その他第三者の権利を侵害する写真、公序良俗に反する写真、他人のプライバシーを侵害する写真の投稿はご遠慮ください。

※SNS 投稿の際は、投稿するご本人が撮影し、すべての著作権を有しているものに限ります。他人の名前を使用することや、他人の著作物を引用することはご遠慮ください。また当社はこれらに関して一切の責任を負いません。

※投稿画像に他の方が写っている場合は、必ず投稿前に画像使用の許可を得ようお願いします。

※ハッシュタグが付いていない投稿、写真のない投稿は、景品引き換えの対象外となります。

(3) 参加費

無料

※cogbe の利用料金とアプリのダウンロードや利用に伴う通信費はお客さまのご負担となります。

(4) モデルコースと指定の観光スポット

■春のまえばし 花と緑と風を感じる旅(街なか周遊コース)

①前橋公園 ②敷島公園 ③ばら園 ④前橋文学館

■春の赤城南麓満喫コース (中級コース)

①大胡城址 ②金剛寺 ③みやぎ千本桜の森 ④赤城神社(三夜沢町)

⑤赤城神社(三夜沢町)参道松並木 ⑥阿久沢家住宅

※詳しくは前橋駅や高崎線等の主な駅に置いてあるパンフレットをご覧ください。

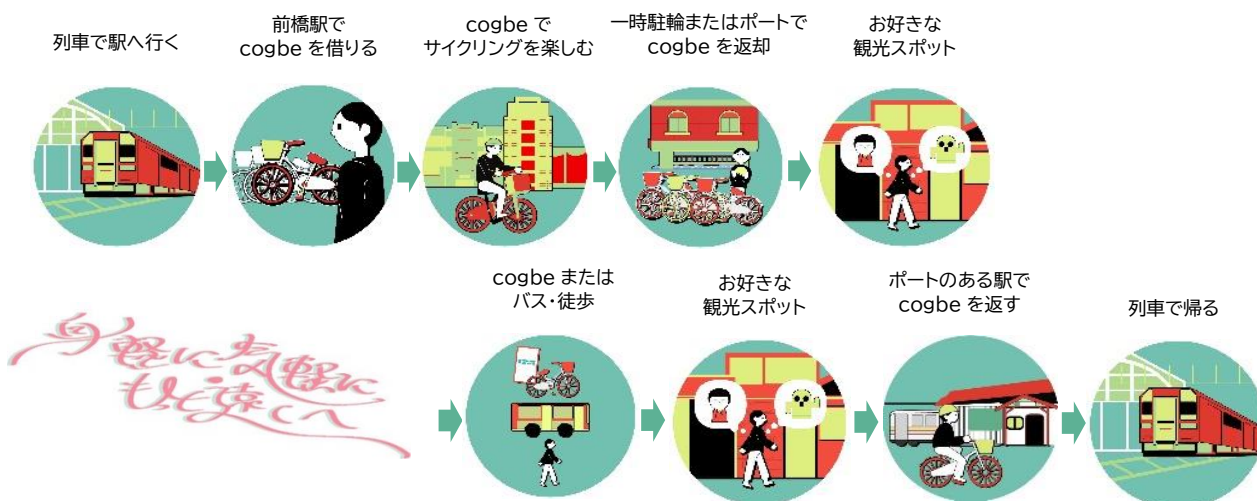


「駅からサイクリング」パンフレット

2. 「駅からサイクリング」による新しい旅のスタイルとは

列車で駅まで行き、駅の近くでシェアサイクルを借りて旅を楽しみます。前橋市の電動アシスト自転車の貸出・返却サービス「まえばしシェアサイクル cogbe」を利用することで、前橋市内を時間やルートに気にせず周遊できます。レンタサイクルのように借りたところと同じ場所に返却する必要はなく、自由自在な旅が可能です。

前橋駅での「駅からサイクリング」による新しい旅のスタイルの一例(イメージ)



(1) ご利用方法

- ① お客さまご自身のスマートフォンで cogbe の専用アプリ(ecobike)をダウンロードして、会員登録をする。
- ② 列車を利用して駅に着いたら、ポートにある cogbe を借りて好きなところにお出かけする。
- ③ cogbe が不要になったら、近くのポートで返却し、好きな交通手段で駅まで戻る。

(2) 貸出・返却可能な JR の駅

前橋駅(複数箇所にポート有)・新前橋駅・群馬総社駅

※JR 前橋駅西側駐輪場ポート等にて、無料でヘルメット(大人用・子供用)を貸し出しています。

(3) その他

cogbe の利用料金や貸し出し方法等の詳細は、ホームページをご確認ください。

まえばしシェアサイクル cogbe(コグベ) <https://interstreet.jp/maebashi-cogbe/>

※ 画像は全てイメージです。

※ cogbe の実施主体は前橋市です。

※ 新型コロナウイルス感染症予防へのご協力をお願いします。

※ サービスの内容は予告なく変更または中止となる場合があります。あらかじめご了承ください。

※ 道路交通法を遵守し、ルール・マナーを守ってご参加ください。

※ スマートフォンを使用しながら自転車を運転することは、道路交通法で禁止されています。

※ 令和3年4月1日より、群馬県では自転車ヘルメット着用が努力義務となりました。

※ ご参加中の事故においては、一切の責任を負えませんのであらかじめご了承ください。