



※新型コロナウイルス感染拡大の影響により、

中止・変更となっているイベント等がございます。(1/14現在)



2021年12月20日
東日本旅客鉄道株式会社
大宮支社

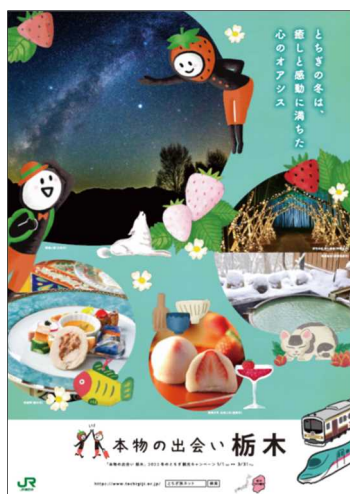
「2022 冬のとちぎ観光キャンペーン」を開催します

- JR東日本大宮支社では、栃木県をはじめとした地域の皆さまと連携し、2022年1月1日(土)～3月31日(木)まで、「2022 冬のとちぎ観光キャンペーン」を開催します。
- 栃木県が半世紀以上生産量日本一を誇る「いちご王国・栃木」の「いちご」を中心に、「ウィンターアクティビティ」、「ライトアップ」、「温泉」など、冬の栃木県ならではの商品やキャンペーン・イベント等の企画を用意し、お客さまをお迎えします。
- ぜひ、この冬は新しい魅力を発見するために栃木県へ足をお運びいただき、今まさにこの時期だからこそ味わえる体験を満喫してみてくださいはいかがでしょうか。

※栃木県では、「いちご」のイメージ定着を図るため、「いちご王国・栃木」としてプロモーションを行っています。

1 キャンペーン概要

- キャンペーン期間：2022年1月1日(土)～3月31日(木)
- 開催地域：栃木県内全域
- キャンペーン名称：2022 冬のとちぎ観光キャンペーン
- 主なトピックス：別紙参照



キャンペーンポスター【2種】



「いちご王国・栃木」のいちご

2 主な取組み、イベント等

(1) 「いちご王国・栃木」満喫ラリー

栃木県の旬のいちごを使用したスイーツ等を販売する「とちぎストロベリーフェスタ」対象商品のご購入や対象のびゅう商品でのご旅行でご参加いただけるラリーです。

①期 間

実施期間：2022年1月4日（火）～3月6日（日）

応募期間：2022年1月4日（火）～3月9日（水）

②参加方法

「とちぎストロベリーフェスタ」対象商品を含む1会計300円（税込）以上のお買い物や、対象の日帰りびゅう商品でのご旅行でご参加いただけます。

③賞 品

- ・栃木県内観光いちご園ペア無料招待券【20組40名様】
- ・とちぎ和牛【20名様】
- ・栃木県内ペア宿泊券【10組20名様】

※「いちご王国・栃木」満喫ラリーの詳細は、首都圏の主な駅のパンフレットをご覧ください。



パンフレット



いちご狩り(イメージ)

(2) とちぎストロベリーフェスタ

栃木県及びJA全農とちぎと連携し、栃木県産「とちおとめ」を使用したいちごスイーツ等をエキュートやハニーズバーで販売します。

①取扱店舗

エキュート：エキュート大宮、エキュート日暮里、エキュート上野（一部店舗を除く）

ハニーズバー：全店舗

②販売期間

エキュート：2022年1月4日（火）～1月23日（日）

ハニーズバー：2022年1月15日（土）～3月6日（日）



商品一例

(3) 「本物の出会い 栃木」駅ハイラリー NEW!

対象4コースのうち、1コースまたは2コースに参加すると、それぞれオリジナルグッズを差し上げます。

①実施期間：2022年1月8日（土）～3月27日（日）

②参加方法

- ・スマートフォンで「駅からハイキングアプリ」をダウンロードし、会員登録を行う。
- ・「駅からハイキングアプリ」を使って対象コースに参加する。



ポスター

駅からハイキングアプリ



③対象コース：期間中に栃木県内で開催する全4コース

スタート駅	開催期間	コース名
小山駅	1/8(土)～1/21(金)	【とちぎ駅ハイ】田園環境都市おやま満喫コース
氏家駅	2/5(土)～3/6(日)	【とちぎ駅ハイ】氏家雞めぐり～早春の訪れを愉しむ奥州街道～
鹿沼駅	2/23(水・祝)～2/27(日)	【とちぎ駅ハイ】おひな様と木製の芭蕉像を巡る鹿沼の街歩きウォーク
宇都宮駅	3/25(金)～3/27(日)	【とちぎ駅ハイ】宇都宮の桜・餃子・寺社・街並みを満喫コース

④賞品

・1コース達成賞

対象コースの駅ハイ受付で、1コース分の参加履歴をご提示いただくと、「JR 東日本オリジナルカード型除菌スプレー」を差し上げます。

・2コース達成賞

対象コースの駅ハイ受付で、2コース分の参加履歴をご提示いただくと、「JR 東日本オリジナルグッズ」を差し上げます。

※賞品は無くなり次第、終了となります。



JR 東日本オリジナルカード型除菌スプレー（イメージ）

※「本物の出会い 栃木」駅ハイラリーの詳細は、首都圏の主な駅のパンフレットをご覧ください。

※開催日やコース内容が予告なく中止または変更となる場合がございます。ご参加いただく際には、「駅からハイキング」ホームページ (<https://www.jreast.co.jp/ekihai/>) をご覧ください。

(4) いくぞ Cashless NEW!

地域連携 IC カード「totra」導入から、まもなく1周年を迎えることを記念し、駅社員が考案した企画です。

キャッシュレスで鉄道・バスのご利用やお買いものをしていただいたお客さまに抽選で JRE POINT をプレゼントします。



ポスター

①実施期間：2022年1月14日（金）～2月28日（月）

②概要

期間中に JRE POINT WEB サイトにてエントリーを行い、かつ JRE POINT WEB サイトに登録した Suica（「totra」含む）を使い、以下の条件を満たしたお客さまの中から、抽選で合計 125 名様に JRE POINT をプレゼントします。

抽選対象となる条件	プレゼント賞品
① 鉄道+バスにご乗車 栃木県内対象駅の自動改札を出場+バス（関東自動車株） またはジェイアールバス関東株）を利用する。	【A賞】 JRE POINT 10,000 ポイント（10,000 円相当） 10 名様
② 新幹線をチケットレスでご乗車 新幹線 e チケットサービスまたはタッチで Go! 新幹線を利用し、栃木県内対象駅の自動改札を入場または出場する。	【B賞】 JRE POINT 5,000 ポイント（5,000 円相当） 15 名様
③ 対象店舗でお買いもの 対象店舗で累計 1,000 円以上（税込）のお買いものをする。	【C賞】 JRE POINT 1,000 ポイント（1,000 円相当） 100 名様

※【条件①③】または【条件②③】いずれかを満たすと抽選対象となり、【条件②③】を満たすと当選確率 5 倍となります。

※【条件①】について、バス定期券区間内のご利用は対象外です。

※本キャンペーンで付与されるポイントは、すべて 2022 年 8 月末までの期間限定ポイントです。

※期間限定ポイントは Suica（totra 含む）へのチャージにはご利用いただけません。

③エントリー方法

JRE POINT WEB サイト上のキャンペーンページより、エントリーをお願いします。

■キャンペーンサイト URL：<https://www.jrepoint.jp/campaign/B211201001>

※エントリーには、事前に JRE POINT への Suica（totra 含む）の登録（無料）が必要です。

※キャンペーンページは、2022 年 1 月 5 日（水）9 時以降にご覧いただけます。



(5) キャッシュレス相談会 **NEW!**

「JRE POINT」や「新幹線eチケットサービス」、「タッチでGo!新幹線」に関する相談会を開催します。その場で「Iくぞ Cashless」にエントリーしていただく、「Suica グッズ」を差し上げます。※賞品は無くなり次第、終了となります。

開催日時	開催場所
2月5日(土) 10時00分～14時00分	宇都宮駅 (2階改札外 西口コンコース)
2月6日(日) 10時00分～14時00分	小山駅 (VAL 小山1階 藤エ門前)



Suica グッズ(イメージ)

(6) オリジナルパスケースの販売 **NEW!**

「Iくぞ Cashless」に合わせて、ジェイアールバス関東オリジナルパスケースを2種販売します。

- 販売期間：2022年1月14日(金)～2月28日(月) ※商品は無くなり次第、終了となります。
- 販売箇所：ジェイアールバス関東(株) 宇都宮・西那須野支店 ※販売箇所により種類が異なります。
- 販売価格：600円(税込)

※Suica・モバイル Suica は、東日本旅客鉄道株式会社の登録商標です。



オリジナルパスケース (イメージ)

3 臨時列車の運転

栃木県内の魅力的なイベントや観光スポットをお楽しみいただくために、便利で楽しい臨時列車を運転します。

(1) イベント列車で栃木の魅力を楽しむ商品

① 団体臨時列車「スイーツ列車 ストロベリーTochigi号」【出発日：2/11(金・祝)】 **NEW!**

旬の「いちご」を使用したスイーツや地元ならではのおもてなしをお楽しみいただける団体臨時列車を運転します。

さらに、お土産としていちご1パック(提供：JA全農とちぎ)をプレゼントします。

- 発売日：2022年1月11日(火) 14:00
- 区間：大宮駅→黒磯駅



車内提供品一例

② 団体臨時列車「さよなら いろは日光号」【出発日：3/26(土)】 **NEW!**

205系いろはの最終運行で、日光駅貴賓室見学・日光東照宮特別祈祷などがセットになった団体臨時列車を運転します。

また、ご乗車いただいた方には、いろはオリジナル記念品を差し上げます。

- 発売日：2022年2月3日(木) 14:00
- 区間：大宮駅→日光駅




205系いろは

※詳細・ご予約は、(株)びゅうトラベルサービス「日本の旅、鉄道の旅」(www.jrview-travel.com)をご確認ください。

(2) 「第十九回氏家雛めぐり」にあわせた列車

江戸時代から伝わる雛人形や旧氏家宿の街並み散策をお楽しみいただける「氏家雛めぐり」のイベント開催初日にあわせて、臨時列車を運転します。

種別	列車名	発駅・発時刻	着駅・着時刻	運転日	編成
快速	氏家雛めぐり号	新習志野 8:03	氏家 10:42	2/5	E257系5両(全車指定席) 
		氏家 14:30	新習志野 17:18		

※停車駅：新習志野 南船橋 西船橋 東松戸 新八柱 新松戸 南流山 南越谷 東川口 南浦和 大宮 蓮田 久喜 古河 小山 宇都宮 氏家

(3) 日光・鬼怒川の観光に便利な JR 東日本・東武直通列車

年始や休日に、日光・鬼怒川エリアに向けた臨時列車を運転します。

種別	列車名	発駅・発時刻	着駅・着時刻	運転日	編成
特急	日光 21 号	新宿 8:14	東武日光 10:13	1/1	253 系 6 両 (全車指定席) 
	日光 22 号	東武日光 17:00	新宿 19:14	1/1.2	
特急	スペーシア きぬがわ 11 号	新宿 10:05	鬼怒川温泉 12:26	1/1.2.8.9	東武 100 系 6 両 (全車指定席) ※内グリーン個室 1 両連結 
	スペーシア きぬがわ 12 号	鬼怒川温泉 13:48	新宿 16:18	1/1-3.9.10	
特急	スペーシア 八王子きぬ	八王子 9:30	鬼怒川温泉 12:26	1/29	
		鬼怒川温泉 13:48	八王子 16:39	1/30	

※時刻・編成等は変更となる場合があります。掲載情報は2021年12月現在の情報です。

ご乗車の際は最新の時刻表等でお確かめいただくか、駅係員までお尋ねください。車両写真はすべてイメージです。

※2、3月で臨時列車を追加で運転する場合は、当社ホームページ「臨時列車のページ」で随時発表します。

4 オススメびゅう旅行商品

「いちご王国・栃木」で様々な品種のいちご狩りが楽しめる商品と、「ウィンターアクティビティ」や「ライトアップ」などの冬の栃木県を満喫できる魅力的な商品を用意しています。

(1) 「いちご王国・栃木」でいちご狩りを楽しめる主な商品

「とちおとめ」や「スカイベリー」など栃木県が誇る「いちご」の食べ放題がお楽しみいただける、いちご狩りプランを用意しました。

びゅう商品	出発日
小山いちごの里でスカイベリー狩り	1/5～3/31
焼き物の街「益子」で駅からいちご狩り	1/5～3/31
道の駅うつのみや ろまんちっく村 いちご狩りと石窯ピザ焼き体験	1/9～3/27の特定日
お菓子の城 那須ハートランド日帰り満喫の旅	1/5～3/31

※一部出発除外日のあるコースもあります。

(2) 二次交通を利用して栃木の魅力を楽しむ主な商品

① 「列車で日帰り レンタカーで行くお菓子の城 那須ハートランドでいちご狩り」

【びゅう旅行商品出発日：1/5～3/31】

那須塩原駅からのレンタカーとお菓子の城那須ハートランドでのいちご狩りがセットになったプランです。那須高原のドライブと「スカイベリー」の食べ放題がお楽しみいただけます。



お菓子の城 いちご狩り

② 「日帰り レンタカーで巡る宇都宮・若竹の杜 若山農場ライトアップ」

【びゅう旅行商品出発日：1/7～3/27の特定日】 **NEW!**

宇都宮駅からのレンタカーと若山農場の入場券がセットになったプランです。



若山農場ライトアップ

(3) ウィンターアクティビティやライトアップをお楽しみいただける主な商品

① 「日帰りSKI ハンターマウンテン塩原」

【びゅう旅行商品出発日：1/1～3/27】

リフト一日券と那須塩原駅からスキー場までの送迎がセットになった、首都圏最大級のゲレンデを擁するハンターマウンテン塩原の日帰りスキープランです。



ハンターマウンテン塩原

②「あしががフラワーパークイルミネーション『蔵の街「とちぎ」散策コース』
【びゅう旅行商品出発日：1/4～2/14】

歴史ある蔵の街「とちぎ」の散策と2017年に日本三大イルミネーションに認定された、あしががフラワーパーク「光の花の庭」をお楽しみいただけるプランです。



あしががフラワーパーク

(4) 旅行商品パンフレット

冬の栃木県を満喫できる旅行商品の詳細は、首都圏の主な駅で掲出しているパンフレットをご覧ください。



宿泊商品



エリア限定お得な宿泊商品



日帰り商品

※詳しくは、えきねっと JR 東日本国内ツアーサイト (<https://www.eki-net.com/travel/>) をご覧ください。

5 その他の取組み

(1) 「いちご王国・栃木の日」とちぎストロベリーマルシェ ※イベント、観光 PR のみ中止

1月15日(土)の「いちご王国・栃木の日」に合わせて、栃木県と連携したいちご尽くしのマルシェを開催します。

また、会場内では、「いちご王国・栃木」を紹介するイベントや栃木県内の市町等による観光PRを行います。

- 開催期間：2022年1月15日(土)～16日(日)
- 開催場所：上野駅中央改札外グランドコンコース



「いちご王国・栃木」ロゴ

(2) とちぎ産直市

栃木ならではの食材や栃木県と連携した観光地の紹介など、栃木県の魅力を幅広くPRします。

日本一のいちごの産地、栃木県が誇る様々な品種のいちごの他、当社と地域の企業が協力して開発した6次産業化商品など、栃木県の魅力的な商品を多数取り揃える、とちぎ産直市を開催します。

- 開催期間：2022年3月17日(木)～3月19日(土)
- 開催場所：上野駅中央改札外グランドコンコース



とちぎ産直市

(3) 日光バーチャルツアーLive 配信 NEW !

(株)びゅうトラベルサービスと連携し、With コロナ・After コロナ時代のインバウンド需要を見据え、日光市内を Zoom で中継し、国内外に Live 配信を実施します。

- 配信日：2022年2月20日(日)

6 主な宣伝展開

冬の栃木県の魅力を発信するため、駅や列車、栃木県内観光施設等へのポスター・パンフレットの掲出をはじめとした様々な宣伝展開をします。

(1) ポスター、デジタルサイネージ

JR 東日本大宮支社及び栃木県が制作した B1 ポスターやデジタルサイネージにより、本キャンペーンを PR します。



JR 東日本版ポスター 栃木県版ポスター

(2) パンフレット

栃木県と共同制作した地元の魅力や観光スポットを紹介するパンフレットを掲出し、本キャンペーンを PR します。



栃木県との共同制作パンフレット

(3) 東日本大宮支社公式 Facebook を活用した情報発信

Web を活用した情報発信として、JR 東日本大宮支社の公式 Facebook を通じて、本キャンペーンを PR します。

■JR 東日本大宮支社公式 Facebook 【「本物の出会い 栃木」 JR 東日本観光キャンペーン】

<https://ja-jp.facebook.com/pg/tochigi jr/about/>



※本リリースに掲載の内容等は、状況により予告なく中止、変更となる場合があります。

※本リリースの画像はすべてイメージです。