

2022年1月26日
東日本旅客鉄道株式会社
盛岡支社

昼間集中工事の実施に伴う列車の運休について

東日本旅客鉄道株式会社盛岡支社では、保守作業等の効率化や作業環境の改善による働き方改革の実現を目的に、山田線で列車の運休を伴う昼間集中工事を行います。

工事期間中は列車の運休を伴うため、ご利用のお客さまにはご不便をお掛けいたしますが、ご理解とご協力をお願いいたします。

1 山田線

(1) 実施期間

2022年3月29日(火)～4月1日(金)、5日(火)～8日(金) **※計8日間**

(2) 運休列車等

工事期間中は概ね9時から16時頃までの上下3本の列車を運休しますが、1本の臨時列車を運転します。なお、運休となる列車の代行輸送は実施しませんが、岩手県北バスの106急行バス並行区間においては同バスへの振替輸送をご利用いただけます。振替輸送をご利用のお客さまは、乗車券または定期券をご提示のうえ、係員までご申告ください。

①運休する列車

(下り)

列車種別	列車番号	発駅・発時刻	着駅・着時刻	途中停車駅
快速リアス	3637D	盛岡駅 11:09 発	宮古駅 13:30 着	上盛岡・山岸・上米内・陸中川井
快速リアス	3639D	盛岡駅 13:13 発	宮古駅 15:31 着	・茂市・千徳

(上り)

列車種別	列車番号	発駅・発時刻	着駅・着時刻	途中停車駅
快速リアス	3636D	宮古駅 09:22 発	盛岡駅 11:41 着	千徳・茂市・陸中川井・上米内 ・山岸・上盛岡

②臨時に運転する列車

(下り)

列車種別	列車番号	発駅・発時刻	着駅・着時刻	途中停車駅
快速	9639D	盛岡駅 15:30 発	宮古駅 18:02 着	上盛岡・山岸・上米内・川内 ・陸中川井・茂市・千徳

盛岡

上盛岡

山岸

上米内

区界

松草

平津戸

川内

箱石

陸中川井

腹帯

茂市

墓目

花原市

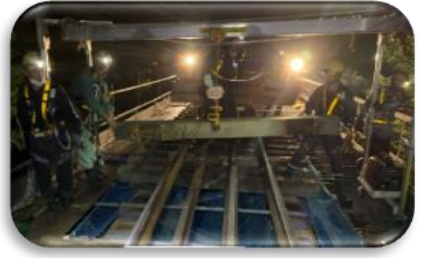
千徳

宮古



橋マクラギ交換（人力）

レールをこう上し、人力により橋りょうの劣化したマクラギを交換する作業です。作業により列車運行の安全性を向上させます。
【山岸～上米内間：約80本】



トンネル剥落対策（たたき落とし）

凍結・融解により不安定になったトンネル内壁のコンクリートたたいて落とす作業です。作業によりトンネルからのコンクリートの剥落を未然に防ぎ列車運行の安全・安定性を向上させます。
【上米内～花原市間：約50トンネル】



落石対策（浮き石整理）

凍結・融解により不安定になった斜面の石を集積、整理する作業です。斜面からの落石を未然に防ぎ列車運行の安全・安定性を向上させます。
【上米内～千徳間：約130箇所】

