



2021年4月16日  
東日本旅客鉄道株式会社  
水戸支社

## 持続可能な沿線価値向上を目指した JR東日本水戸支社「地域活性化サポートプログラム」を進めます

地域と共に約10年以上取り組んできた地域活性の取組みを次のステージへ

JR東日本グループは、地域活性プロジェクト「地域再発見プロジェクト」を2009年に立ち上げ、課題解決を通じた地域活性化に取り組んできました。

JR東日本水戸支社においても、自社が主体となって沿線地域との連携や、コンテンツの情報発信等を実施してきましたが、今後「行政が抱える課題」や「事業者が困っている課題」等を、今まで培った地域とのネットワーク、当社の経営資産、地域課題解決方法と掛け合わせ、より地域に寄り添った地域活性化サポートをJR東日本水戸支社が窓口となり、JR東日本グループが受託する取組みを進めていきます。

・ **地域や地域事業者様の課題解決パートナーとして、一緒に地域を更に元気にする事を目指します。**

### 1.開始日

2021年4月16日(金)

### 2.内容

- (1) 地域からのお問い合わせ(又は当社からの営業)をもとに、課題解決方法のご提案をします。
- (2) 実施内容に応じて、地域活性ノウハウを持つジェイアール東日本企画、または各JR東日本グループ会社が受託します。

茨城県・福島県 行政・自治体・地域事業者様等

お問い合わせ ↓ ↑ ヒアリング・ご提案

【窓口】 JR東日本水戸支社

情報共有・連携 ↓ ↑ コーディネート・ご提案

ジェイアール東日本企画水戸支店

情報共有・連携 ↓ ↑

### JR東日本グループで出来ること(一例)

#### 【飲食・物販】

商品開発・デイリー系販路  
(コンビニ)

商品開発・高級系販路  
(スーパー)

駅弁開発サポート・販路

高級飲食・ホテル食材フェア

地産品販売・ふるさと納税

駅ビル・駅ナカ商業施設

#### 【旅行業・観光】

ツーリズム・ワーケーション・モニターツアー

#### 【物流】

物流・荷物輸送

#### 【宣伝広告・イベント】

プロモーション・鉄道広告

料理イベント・講座運営

#### 【くらし】

シェアサービス  
シェアオフィス・カーシェア

### 3. 取組み事例

#### 【飲食・物販】

水戸駅

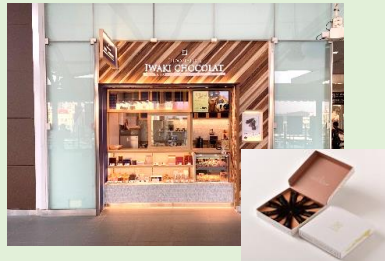
ジョウハン・スイゲンメイドステーション

「常盤・水郡MADE STATION」



いわき駅

「いわきチョコレート」



#### 【宣伝広告・イベント】

エキュート品川

「いばキューフェア」



#### 【物流】

荷物輸送



#### 【旅行業・観光】

モニターツアー実施



#### 【くらし】

シェアオフィス・カーシェア



### 4. 情報発信ツール

4月16日(金)以降順次、展開していきます。

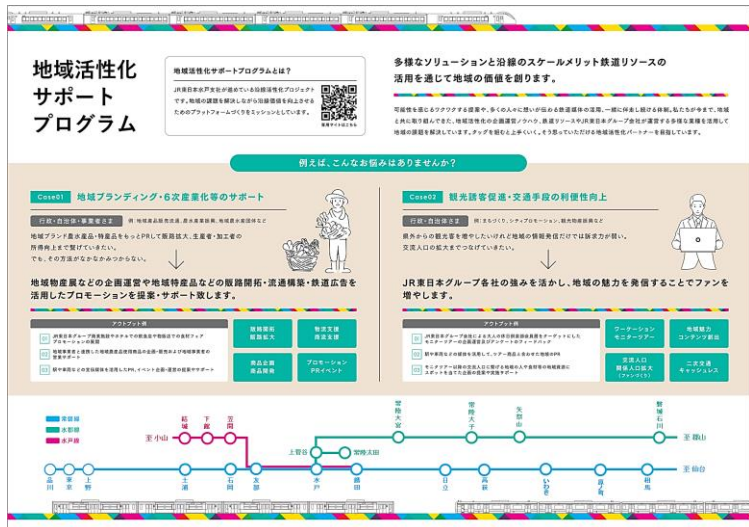
#### 専用WEBサイト



専用WEBサイトへ移動します。



#### リーフレット



サイトURL

<https://www.jreast.co.jp/mito/designworks/>