



2021年9月1日  
東日本旅客鉄道株式会社  
八王子支社

## JR国分寺駅 × 中央線沿線寺社 のコラボレーション企画 開運招福「中央線御朱印めぐり」を開催！

JR 東日本八王子支社では中央線沿線の寺社仏閣を訪れ、個性豊かで力強い御朱印を集めて、沿線の魅力を再発見いただくことを目的として、「中央線御朱印めぐり」を開催します。

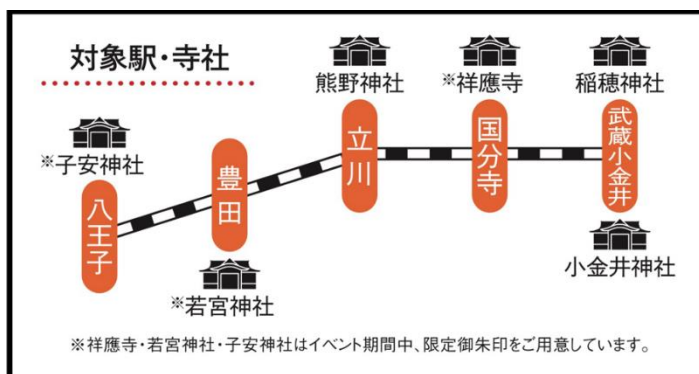
JR 国分寺駅社員と各寺社が共同制作したオリジナル御朱印用紙に記帳された御朱印を集めるイベントです。全ての御朱印をつなげると中央線の列車が四季の中を走り抜けるイラストが完成します。また、対象駅のスタンプが押されたチラシと6寺社の御朱印を国分寺駅にお持ちいただくと先着3,000名さまにオリジナル和紙ファイルをプレゼントします。

秋のお出かけにご家族やご友人と「中央線御朱印めぐり」をお楽しみください。

### 1 実施概要

- (1) 期 間：2021年9月18日(土)～10月17日(日)
- (2) 対 象 駅：武蔵小金井駅、国分寺駅、立川駅、豊田駅、八王子駅
- (3) 対象寺社：こがねいじんじや いなほじんじや しょうおうじ くまのじんじや わかみやじんじや こやましんじや  
小金井神社、稲穂神社、祥應寺、熊野神社、若宮神社、子安神社
- (4) 対応時間：【対象駅】係員のいる改札口の営業時間  
【対象寺社】各寺社による
- (5) 参加方法：①吉祥寺駅から高尾駅の各駅に設置されているチラシを入手します。  
対象駅の係員のいる改札口でスタンプを押印します。  
②対象寺社で御朱印を集めます。  
※各寺社では頒布時に最寄駅でのスタンプが押印されているか確認します。  
※寺社では初穂料(または志納料)をお納めください。  
③全てのスタンプ・御朱印を集めたら、御朱印(6枚)とチラシを国分寺駅にお持ちください。オリジナル和紙ファイルをプレゼントします。
- (6) プレゼント引換場所：国分寺駅改札口
- (7) プレゼント引換時間：改札口営業時間

#### 【対象駅・寺社】



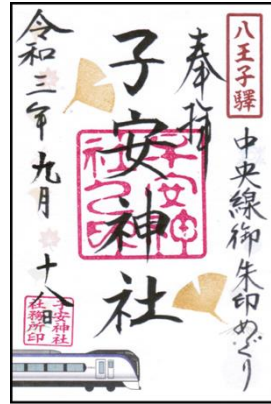
## 2 イベント限定のオリジナル御朱印用紙・御朱印

イベント限定のオリジナル御朱印用紙※をつなげると、中央線の列車が四季折々の風景のなかを走り抜けるイラストが完成します。御朱印集めとともに鉄道の魅力をご堪能ください。また、祥應寺、若宮神社、子安神社ではこのイベント限定の御朱印を頒布します。今しか手に入らない貴重な御朱印をぜひお楽しみください。

※オリジナル御朱印用紙の頒布は先着 3,000 名さまとなります。



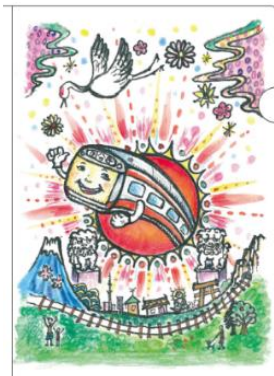
御朱印用紙



限定御朱印 (子安神社)

## 3 その他 告知物等

すべての駅スタンプと御朱印を集めたお客さまにはデザイナーの「いけかつまいこ」さんが本企画のために描いたオリジナル和紙ファイルを先着 3,000 名さまにプレゼントします。



プレゼント：オリジナル和紙ファイル



チラシ表面



チラシ裏面

オリジナル和紙ファイルのデザインは、開運を願い、明るく、希望に溢れた世界を表現し、また太陽を突き破るように中央線が飛び出しているのは、快活さを表すのと同時に太陽（新型コロナウイルス）を打ち破る、新型コロナウイルスに負けないという意図も含まれています。

### <いけかつまいこ氏 プロフィール>

日本画、イラスト、書道に励むアーティスト。  
2019年、絵本「哲平くんと宇宙人」出版。個展も多く手掛ける。  
2020年には神社の御朱印のデザイン（アマビエ）を手掛け、TV報道され話題を集め、JR豊田駅にポスターが貼られるなど地域活性化に貢献した。



絵本「哲平くんと宇宙人」




アマビエ

#### 4 中央線御朱印めぐり 1 日モデルコース 〈所要時間約 4 時間 30 分〉

※このコースはあくまでも一例です。対象駅であればどの駅からでも始められます。


9:00 八王子駅にてチラシを入手&係員のいる改札口にてスタンプ押印

 ↓(北口より徒歩約 5 分)

##### ①子安神社

 ↓(八王子駅に戻り電車で豊田駅へ)


9:40 豊田駅の係員のいる改札口にてスタンプ押印

 ↓(南口より徒歩約 8 分)

##### ②若宮神社

 ↓(豊田駅に戻り電車で立川駅へ)


10:30 立川駅の係員のいる改札口にてスタンプ押印

 ↓(北口より徒歩約 17 分)

##### ③熊野神社

 ↓(立川駅に戻り電車で武蔵小金井駅へ)

11:40 武蔵小金井駅の係員のいる改札口にてスタンプ押印

 ↓(北口より徒歩約 10 分)


##### ④稲穂神社

 ↓(徒歩約 20 分)

##### ⑤小金井神社

 ↓(武蔵小金井駅に戻り電車で国分寺駅へ)

13:00 国分寺駅の係員のいる改札口にてスタンプ押印

 ↓(北口より徒歩約 10 分)

##### ⑥祥應寺

 ↓(徒歩約 10 分)

国分寺駅(GOAL)にてオリジナル和紙ファイルを GET

※新型コロナウイルス感染拡大防止のため、手洗いや咳エチケットにご協力をお願いいたします。また、お出かけの際には自治体等の最新の情報をご確認ください。

※すべての寺社でアルコール除菌、飛沫防止シート、マスク着用などの感染症対策を行っています。

※写真、イラスト、宣伝物は全てイメージです。実際の内容と変更になる場合があります。

※イベントを予告なく中止する場合や内容等を変更する場合があります。

※9月1日現在の情報です。