



2021年12月15日
JR東日本秋田支社

「あきた光のファンタジー2021」を 『湯沢市の七夕絵どうろう』と『ハンドベル演奏』で盛り上げます！

現在開催中の「あきた光のファンタジー2021」の一環として、秋田駅東西自由連絡通路「ぼぼろーど」において、「秋田冬の夏まつり」をコンセプトに、秋田の祭りをイメージした装飾や展示物を設置しています。

その展示に、湯沢市の七夕絵どうろうが加わります。この絵どうろうは、湯沢駅から秋田駅まで列車に乗ってやってきます。また、クリスマスイブには聖霊女子短期大学付属高等学校のハンドベル部による演奏により、クリスマスムードを盛り上げます！

新たな見どころが加わる「あきた光のファンタジー2021」を、ぜひお楽しみください！

1 湯沢市の七夕絵どうろうについて

(1) 輸送実施日時

2021年12月17日（金）湯沢駅 11：22 発車 秋田駅 13：05 到着（普通列車）

※車内で絵どうろうをご覧ください。

※列車の運行状況により、時刻が変更となる場合があります。

(2) 展示期間

2021年12月17日（金）17時00分頃から

2022年2月28日（月）まで

(3) 展示場所

秋田駅東西自由連絡通路「ぼぼろーど」



【七夕絵どうろう（イメージ）】

2 ハンドベル演奏について

(1) 演奏日時

2021年12月24日（金）演奏時間約20分

① 1回目 16：30頃

② 2回目 17：00頃

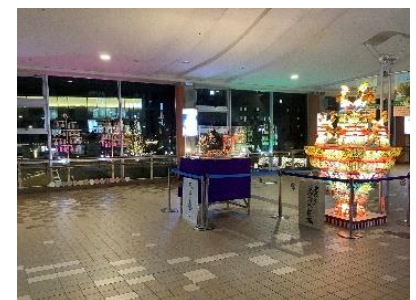
(2) 演奏場所

秋田駅東西自由連絡通路「ぼぼろーど」内

「秋田冬の夏まつり」展示コーナー付近

(3) 演奏者

聖霊女子短期大学付属高等学校ハンドベル部 15名



【展示・演奏場所（イメージ）】

3 新型コロナウイルス感染拡大防止のためのお願い

新型コロナウイルス感染拡大防止のため、会場ではマスクの着用を

お願いします。また、日程、内容は変更または中止となる可能性があります。



【ハンドベル演奏（イメージ）】