



2021年7月1日

JR東日本秋田支社

## 羽後本荘駅新駅舎の供用を開始します！

JR秋田支社では、由利本荘市と協力し、橋上化した駅舎と駅の東西を往来できる自由通路の建設を進めてまいりました。

工事は予定どおり進み、このたび、2021年8月5日（木）に新駅舎と自由通路の供用を開始することから、同日、修祓式を実施します。

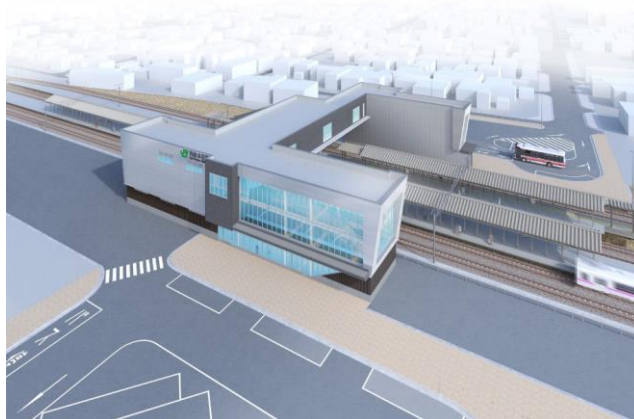
### 1 新駅舎概要

- (1) 構造 : 鉄骨造2階建
- (2) 設備 : 改札窓口、話せる指定席券売機、自動券売機、自動改札機、待合室、改札内トイレ（多機能トイレ）、エレベーター

### 2 新駅舎供用開始日

2021年8月5日（木）

### 3 新駅舎外観（イメージ）



### 4 「羽後本荘駅東西自由通路等新設・駅舎橋上化工事」修祓式概要

- (1) 日時 : 2021年8月5日（木）9時30分 開式
- (2) 場所 : 羽後本荘駅 駅前広場
- (3) 出席者 : 由利本荘市長  
由利本荘市議会議長  
東日本旅客鉄道株式会社 執行役員 秋田支社長  
東日本旅客鉄道株式会社 東北工事事務所 所長  
東日本旅客鉄道株式会社 羽後本荘駅長 他  
計22名

- (4) 備考 : 式は関係者のみで執り行います。

※諸事情により、中止や出席者が変更となる場合がありますので、あらかじめご了承ください。